

SOLiVi4

USB/RS485
Communication interface



Quick installation guide



The manual is subject to change.
Please check our website at www.solar-inverter.com
for the most up-to-date manual version.

© Copyright – Delta Energy Systems (Germany) GmbH - All rights reserved.

This manual accompanies our equipment for use by the end users.

The technical instructions and illustrations contained in this manual are to be treated as confidential and no part may be reproduced without the prior written permission of Delta Energy Systems Service engineers and end users may not divulge the information contained herein or use this manual for purposes other than those strictly connected with correct use of the equipment.

All information and specifications are subject to change without notice.

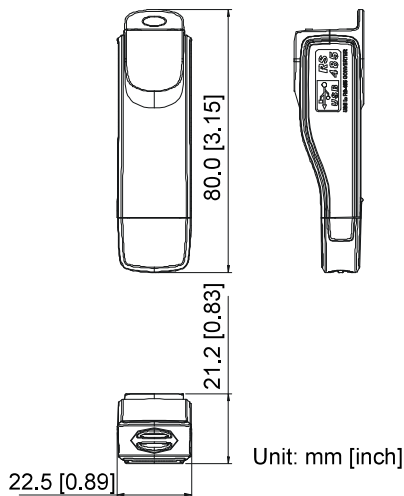


- Please thoroughly read this Quick Installation guide before installation and putting it into use
- The content of this Quick Installation guide and the driver file may be revised without prior notice. Please consult our distributors or download the most updated instruction/driver version at www.solar-inverter.com

1 Introduction

IFD6500 is a convenient RS485-to-USB converter, which does not require external power-supply and complex setting process. It supports baud rate from 75 to 115.2 kbps and auto switching direction of data transmission. In addition, it adopts RJ45 in RS485 connector for users to wire conveniently. And its tiny dimension, handy use of plug-and-play and hot-swap provide more conveniences for connecting all DELTA SOLIVIA solar inverters to your PC.

1.1 Dimension



2 Specifications

SPECIFICATIONS	
Power supply	No external power is needed
Power consumption	0.4 W
Isolated voltage	3000 V DC
Baud rate	75, 150, 300, 600, 1200, 2400, 4800, 9600, 19200, 38400, 57600, 115200 bps
RS485 connector	RJ45
USB connector	A type (plug)
Compability	Full compliance with USB V2.0 specification
Max. cable length	RS485 communication port: 100 m
Support RS485 half-duplex transmission	

2.1 RJ45



PIN	DESCRIPTION
1	Reserved
2	Reserved
3	Reserved
4	SG+

PIN	DESCRIPTION
5	SG-
6	Reserved
7	Reserved
8	Reserved

3 Preparations before driver installation

Please extract the driver file (IFD6500_Drivers.exe) by following steps. You could find driver file (IFD6500_Drivers.exe) in the CD supplied with IFD65 00.

Note: DO NOT connect IFD6500 to PC before extracting the driver file.

Step 1



Step 2



Step 3



Step 4



Step 5

You should have a folder marked SiLabs under drive C.

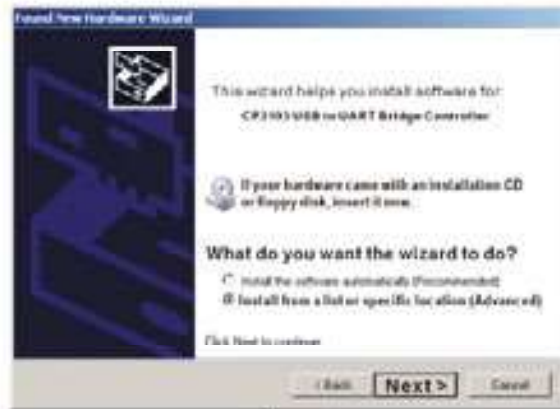
4 Driver installation

After connecting IFD6500 to PC, please install driver by following steps:

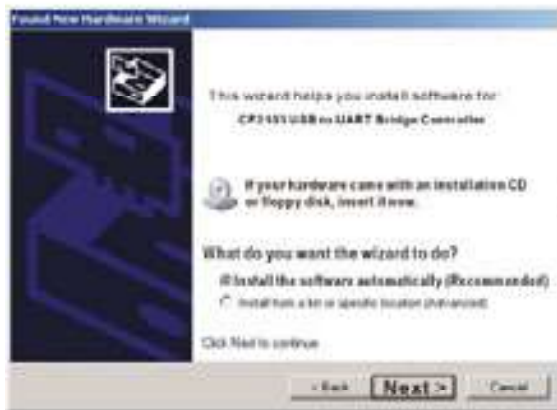
Step 1



Step 2



OR



Step 3



Step 4



Step 5

Repeat step 1 to step 4 to complete COM PORT setting.

5 LED display

1. Steady green LED ON: Power is ON
2. Blinking orange LED: Data is transmitting



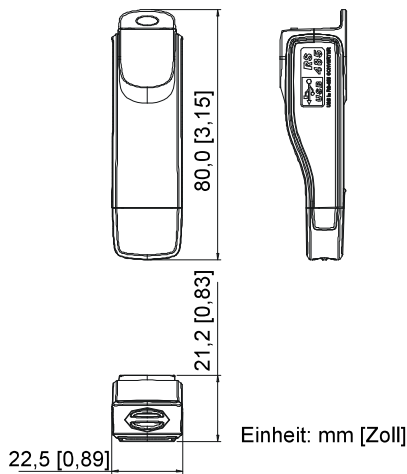
- Lesen Sie dieses Schnellinstallationshandbuch vor der Installation und Inbetriebnahme aufmerksam durch.
- Der Inhalt dieses Schnellinstallationshandbuchs und der Treiberdatei

können jederzeit ohne vorherige Ankündigung geändert werden. Bitte wenden Sie sich an unsere Distributoren oder laden Sie die aktuelle Version der Anleitung/Treiberdatei unter www.solar-inverter.com herunter.

1 Einführung

IFD6500 ist ein einfach zu verwendender RS485-zu-USB-Konverter, der keiner externen Stromversorgung oder eines komplexen Einrichtungsvorgangs bedarf. Er unterstützt Baudraten von 75 bis 115,2 kb/s und den automatischen Wechsel der Datenübertragungsrichtung. Außerdem ist ein RJ45-in-RS485-Anschluss integriert, mit dem Benutzer auf einfache Weise eine Kabelverbindung herstellen können. Seine geringe Größe, seine äußerst einfach zu verwendende Plug&Play-Funktionalität sowie der bequeme Wechsel der Datenübertragungsrichtung machen den Anschluss aller DELTA SOLIVIA-Solarwechselrichter an Ihren PC noch leichter.

1.1 Abmessungen



2 Technische Daten

TECHNISCHE DATEN	
Stromversorgung	Keine externe Stromquelle notwendig
Leistungsaufnahmen	0,4 W
Isolationsspannung	3000 V DC
Baudrate	75, 150, 300, 600, 1200, 2400, 4800, 9600, 19200, 38400, 57600, 115200 Bits/s
RS485-Anschluss	RJ45
USB-Anschluss	Typ A (Stecker)
Kompatibilität	Vollständig kompatibel mit USB V2.0
Max. Kabellänge	RS485-Kommunikationsport: 100 m
Unterstützt RS485-Halbduplexübertragung	

2.1 RJ45



PIN	BESCHREIBUNG
1	Reserviert
2	Reserviert
3	Reserviert
4	SG+

PIN	BESCHREIBUNG
5	SG-
6	Reserviert
7	Reserviert
8	Reserviert

3 Vorbereitungen vor der Treiberinstallation

Bitte extrahieren Sie die Treiberdatei (IFD6500_Drivers.exe), indem Sie die folgenden Schritte durchführen. Sie finden die Treiberdatei (IFD6500_Drivers.exe) auf der CD, die im Lieferumfang von IFD65 00 enthalten ist.

Hinweis: Schließen Sie den IFD6500 erst NACH dem Extrahieren der Treiberdatei an.

Schritt 1



Schritt 2



Schritt 3



Schritt 4



Schritt 5

Auf Ihrem Laufwerk C: sollte sich ein Ordner namens „SiLabs“ befinden.

4 Treiberinstallation

Nach dem Anschluss des IFD6500 an den PC installieren Sie bitte den Treiber, indem Sie die folgenden Schritte ausführen:

Schritt 1



Schritt 2



OR



Schritt 3



Schritt 4



Schritt 5

Wiederholen Sie die Schritte 1 bis 4, um die Einrichtung von COM PORT abzuschließen.

5 LED-Display

1. Dauerhaft grün leuchtende LED: Gerät ist eingeschaltet
2. Orange blinkende LED: Daten werden übertragen

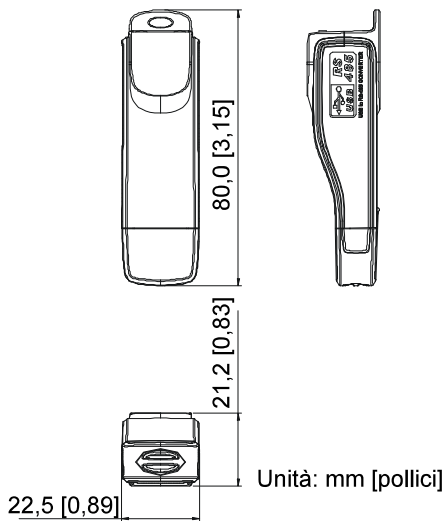


- Si consiglia di leggere con attenzione la presente Guida rapida prima di procedere all'installazione e all'utilizzo
- Il contenuto della presente Guida rapida all'installazione e il file contenente il driver possono subire modifiche senza alcun preavviso. Consultare i distributori o scaricare la versione più aggiornata delle istruzioni e/o del driver all'indirizzo www.solar-inverter.com

1 Introduzione

Il dispositivo IFD6500 è un pratico convertitore RS485-USB che non richiede alimentazione esterna né complesse procedure di configurazione. Il dispositivo supporta un baud rate compreso tra 75 e 115,2 kbps e lo switching automatico della direzione di trasmissione dei dati. Esso utilizza inoltre un connettore RJ45 su RS485 al fine di garantire una maggiore praticità nel collegamento. Le dimensioni ridotte e l'utilizzo di sistemi plug-and-play e hot-swap garantiscono una maggiore praticità di connessione di tutti gli inverter solari DELTA SOLIVIA al PC in uso.

1.1 Dimensioni



2 Caratteristiche

CARATTERISTICHE	
Alimentazione	Alimentazione esterna non richiesta
Consumo energetico	0,4 W
Tensione isolata	3000 V CC
Baud rate	75, 150, 300, 600, 1200, 2400, 4800, 9600, 19200, 38400, 57600, 115200 bps
Connettore RS485	RJ45
Connettore USB	Tipo A (spina)
Compatibilità	Piena conformità alle specifiche USB V2.0
Lunghezza massima del cavo	Porta di comunicazione RS485: 100 m
Supporto per trasmissione half-duplex RS485	

2.1 RJ45



PIN	DESCRIZIONE
1	Riservato
2	Riservato
3	Riservato
4	SG+

PIN	DESCRIZIONE
5	SG-
6	Riservato
7	Riservato
8	Riservato

3 Preparazione all'installazione del driver

Estrarre il file del driver (IFD6500_Drivers.exe) eseguendo la procedura che segue. Il file del driver (IFD6500_Drivers.exe) è disponibile sul CD fornito con l'unità IFD6500.

Nota: NON collegare l'unità IFD6500 al PC prima di aver estratto il file del driver.

Fase 1



Fase 2



Fase 3



Fase 4



Fase 5

Nell'unità C deve essere presente una cartella denominata SiLabs.

4 Installazione del driver

Dopo aver collegato l'unità IFD6500 al PC, installare il driver eseguendo la procedura che segue:

Fase 1



Fase 2



OR



Fase 3



Fase 4



Fase 5

Ripetere le istruzioni dei punti da 1 a 4 per completare la configurazione della porta COM.

5 Display LED

1. LED verde fisso: Alimentazione accesa
2. LED arancione intermittente: Trasmissione dati in corso



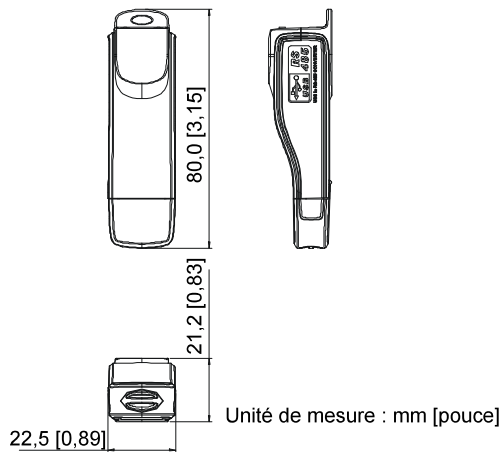
- Veuillez lire l'intégralité de ce guide d'installation rapide avant l'installation et l'utilisation
- Le contenu de ce guide d'installation rapide et le fichier pilote peuvent

faire l'objet de révisions sans préavis. Veuillez consulter nos distributeurs ou télécharger la version la plus actualisée des instructions/du pilote à l'adresse www.solar-inverter.com

1 Introduction

IFD6500 est un convertisseur RS485-USB pratique, qui n'exige pas d'alimentation électrique externe, ni de processus de configuration complexe. Il est compatible avec des débits en bauds de 75 à 115,2 kbps et une direction de la transmission de données à commutation automatique. Par ailleurs, il adopte RJ45 dans le raccordement RS485 pour que les utilisateurs puissent le connecter de manière pratique. Ses dimensions réduites, le caractère pratique de ses fonctionnalités prêtes à l'emploi et de remplacement sous tension, permettent de relier plus facilement tous les onduleurs solaires DELTA SOLIVIA à votre PC.

1.1 Dimensions



2 Spécifications

SPÉCIFICATIONS	
Alimentation électrique	Alimentazione esterna non richiesta
Consommation électrique	0,4 W
Tension isolée	3000 V CC
Débit en bauds	75, 150, 300, 600, 1200, 2400, 4800, 9600, 19200, 38400, 57600, 115200 bps
Raccordement RS485	RJ45
Raccordement USB	Type A (prise)
Compatibilité	Conformité totale avec les spécifications USB V2.0
Longueur maximale du câble	Port de communication RS485 : 100 m
Compatible avec la transmission RS485 bidirectionnelle à l'alternat	

2.1 RJ45



BROCHE	DESCRIPTION
1	Réservé
2	Réservé
3	Réservé
4	SG+

BROCHE	DESCRIPTION
5	SG-
6	Réservé
7	Réservé
8	Réservé

3 Préparations avant l'installation du pilote

Veuillez extraire le fichier pilote (IFD6500_Drivers.exe) en suivant les étapes suivantes. Vous pouvez trouver le fichier pilote (IFD6500_Drivers.exe) dans le CD livré avec IFD65 00.

Remarque : Ne reliez pas l'IFD6500 au PC avant d'extraire le fichier pilote.

Étape 1



Étape 2



Étape 3



Étape 4



Étape 5

Vous devriez avoir un répertoire marqué SiLabs sous l'unité C.

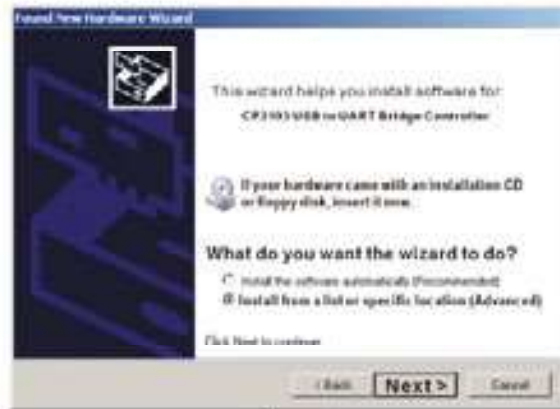
4 Installation du pilote

Après avoir relié l'IFD6500 au PC, veuillez installer le pilote en suivant les étapes suivantes :

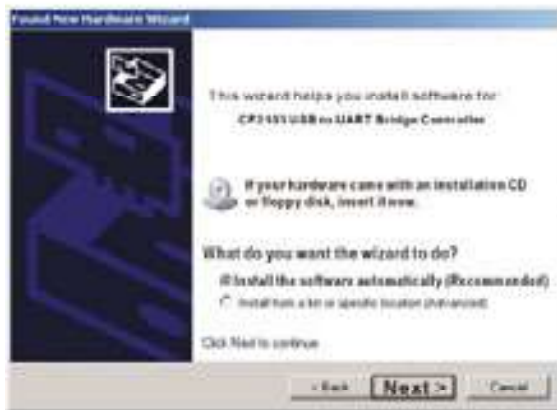
Étape 1



Étape 2



OR



Étape 3



Étape 4



Étape 5

Réitérez les étapes 1 à 4 pour achever la configuration du PORT COM.

5 Affichage DEL

1. Voyant DEL vert constamment allumé : Sous tension
2. Voyant DEL orange intermittent : Données en cours de transmission

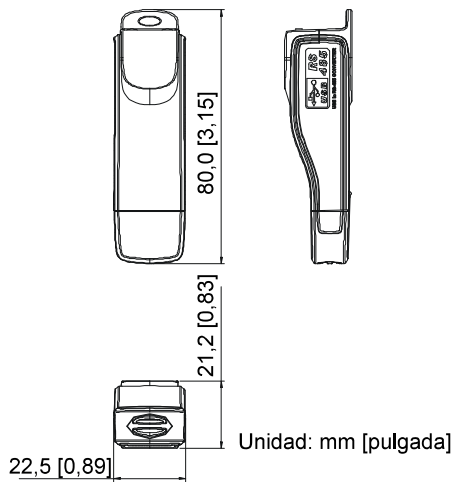


- Lea con atención esta Guía de instalación rápida antes de proceder a la instalación y puesta en funcionamiento
- El contenido de esta Guía de instalación rápida y el archivo del controlador pueden ser revisados sin aviso previo. Consulte a nuestros distribuidores o descargue la versión más actualizada de la instrucción o del controlador en www.solar-inverter.com

1 Introducción

IFD6500 es un práctico convertidor RS485-a-USB, que no requiere de una fuente de alimentación externa ni de un proceso de configuración complicado. Admite una velocidad de transmisión de 75 a 115,2 kbps y una dirección de conmutación automática de la transmisión de datos. Además, acepta el RJ45 en el conector RS485 para que los usuarios lo conecten de un modo conveniente. Y su pequeño tamaño, su uso práctico de conectar y usar (plug-and-play) e intercambio en caliente (hot-swap) ofrece más comodidades para conectar todos los inversores solares DELTA SOLIVIA a tu PC.

1.1 Tamaño



ESPAÑOL

2 Especificaciones

ESPECIFICACIONES	
Fuente de alimentación	No hace falta una fuente externa
Consumo eléctrico	0,4 W
Voltaje aislado	3000 V CC
Velocidad de transmisión (en baudios)	75, 150, 300, 600, 1200, 2400, 4800, 9600, 19200, 38400, 57600, 115200 bps
Conector RS485	RJ45
Conector USB	Tipo A (enchufe)
Compatibilidad	Cumple completamente con la especificación del USB V2.0
Máxima longitud del cable	Puerto de comunicación RS485: 100 m
Admite la transmisión medio bidireccional del RS485	

2.1 RJ45



PATILLA	DESCRIPCIÓN
1	Reservada
2	Reservada
3	Reservada
4	SG+

PATILLA	DESCRIPCIÓN
5	SG-
6	Reservada
7	Reservada
8	Reservada

3 Preparativos para antes de proceder a la instalación del controlador

Extraiga el archivo del controlador (IFD6500_Drivers.exe) siguiendo los siguientes pasos. Encontrará el archivo del controlador (IFD6500_Drivers.exe) en el CD que se suministra con el IFD6500.

Nota: NO conecte el IFD6500 al PC antes de extraer el archivo del controlador.

Paso 1



Paso 2



Paso 3



Paso 4



Paso 5

Debería tener una carpeta con el nombre SiLabs en el directorio C.

4 Instalación del controlador

Después de conectar el IFD6500 al PC, instale el controlador siguiendo los siguientes pasos:

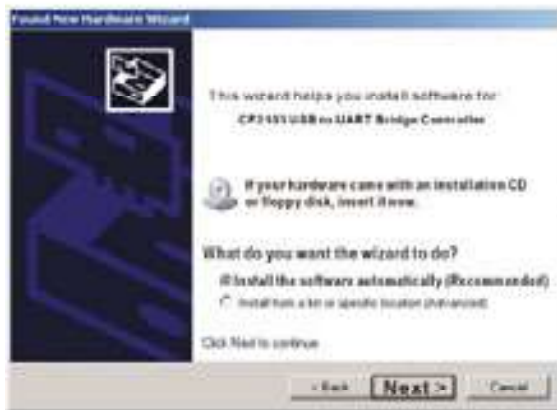
Paso 1



Paso 2



OR



Paso 3



Paso 4



Paso 5

Repita los pasos del 1 al 4 para completar la configuración del puerto de comunicación (COM PORT)

5 Dispositivo LED

1. LED ENCENDIDO en color verde y constante: La alimentación está ENCENDIDA
2. LED en color naranja parpadeando: Se están transmitiendo datos



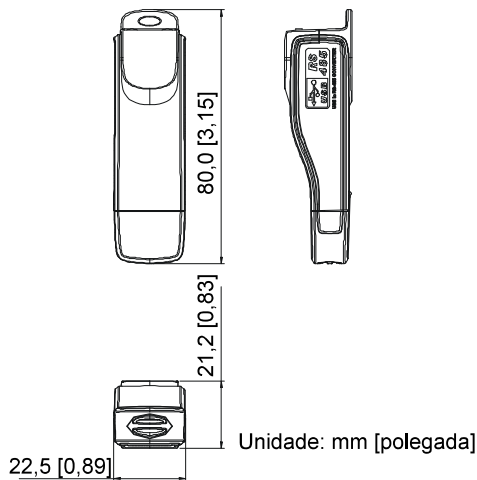
AVISO

- Leia cuidadosamente este guia de Instalação Rápida antes da instalação e utilização
- O conteúdo deste guia de Instalação Rápida e do ficheiro controlador pode ser revisto sem aviso prévio. Consulte os nossos distribuidores ou descarregue as instruções/controlador mais actualizados em www.solar-inverter.com

1 Introdução

O IFD6500 é um prático conversor RS485-para-USB, que não requer fornecimento externo de energia nem um processo de configuração complexo. Suporta uma taxa de transferência de 75 a 115.2 kbps e mudança automática do sentido da transmissão de dados. Adicionalmente, adopta RJ45 em conector RS485 para os utilizadores efectuarem as ligações convenientemente. E a sua diminuta dimensão, e a prática utilização de plug-and-play (ligar e usar) e hot-swap (capacidade de retirar e de substituir componentes de uma máquina enquanto a mesma está ligada) permite uma maior facilidade na conexão de todos os inversores solares DELTA SOLIVIA ao seu PC.

1.1 Dimensão



2 Especificações

ESPECIFICAÇÕES

Fornecimento de energia	Não é necessário fornecimento externo de energia
Consumo de energia	0,4 W
Voltagem isolada	3000 V CC
Velocidade de transmissão	75, 150, 300, 600, 1200, 2400, 4800, 9600, 19200, 38400, 57600, 115200 bps
Conector RS485	RJ45
Conector USB	Tipo A (ficha)
Compatibilidade	Conformidade total com a especificação USB V2.0
Comprimento máximo do cabo	Porta de comunicação RS485: 100 m
Suporta transmissão semi-duplex RS485	

2.1 RJ45



PINO	DESCRIÇÃO
1	Reservado
2	Reservado
3	Reservado
4	SG+

PINO	DESCRIÇÃO
5	SG-
6	Reservado
7	Reservado
8	Reservado

3 Preparações antes da instalação do controlador

Extraia o ficheiro controlador (IFD6500_Drivers.exe) através dos seguintes passos. Encontra o ficheiro controlador (IFD6500_Drivers.exe) no CD fornecido com o IFD65 00.

Observação: NÃO ligue o IFD6500 ao PC antes de extrair o ficheiro controlador.

Passo 1



Passo 2



Passo 3



Passo 4



Passo 5

Deverá ter uma pasta com o nome SiLabs no disco C.

4 Instalação do controlador

Após conectar o IFD6500 ao PC, instale o controlador através dos seguintes passos:

Passo 1



Passo 2



OR



Passo 3



Passo 4



Passo 5

Repita os passos 1 a 4 para concluir a configuração da PORTA COM.

5 Ecrã LED

1. LED verde permanentemente LIGADO: A energia está LIGADA
2. LED laranja intermitente: Os dados estão a ser transmitidos

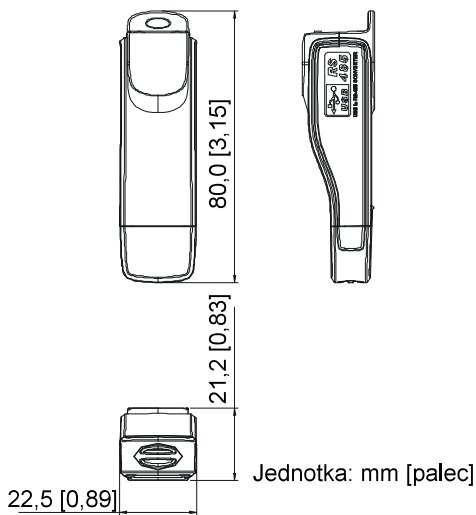


- Před instalací a uvedením do provozu si prosím pečlivě přečtěte tuto Krátkou instalační příručku.
- Obsah této Krátké instalační příručky a souboru ovladače se mohou bez předchozího ohlášení změnit. Obráťte se na naše distributory nebo si stáhněte nejaktuálnější verzi pokynů/ovladačů na adrese www.solar-inverter.com.

1 Úvod

IFD6500 je pohodlný převaděč RS485-na-USB, který nevyžaduje externí napájení a komplexní proces nastavení. Podporuje rozsah pásma od 75 do 115,2 kB/s a automatické přepínání směru přenosu dat. Navíc pohodlně převádí konektory RJ45 v RS485 pro uživatele drátového připojení. A díky svým malým rozměrům, jednoduchému použití plug-and-play a možnosti výměny za provozu nabízí větší pohodlí pro připojení všech solárních měničů DELTA SOLIVIA k vašemu počítači.

1.1 Rozměry



2 Specifikace

SPECIFIKACE	
Napájení	Nevyžaduje se žádné externí napájení
Spotřeba energie	0,4 W
Izolované napětí	3000 V jednosměrný proud
Přenosová rychlost	75, 150, 300, 600, 1200, 2400, 4800, 9600, 19200, 38400, 57600, 115200 b/s
Konektor RS485	RJ45
Konektor USB	Typ A (zástrčka)
Kompatibilita	Plně v souladu se specifikací USB V2.0
Max. délka kabelu	Komunikační port RS485 100 m
Podporuje poloduplexní přenos RS485	

2.1 RJ45



PIN	POPIS
1	Vyhrazeno
2	Vyhrazeno
3	Vyhrazeno
4	SG+

PIN	POPIS
5	SG-
6	Vyhrazeno
7	Vyhrazeno
8	Vyhrazeno

3 Přípravy před instalací ovladače

Pomocí následujících kroků rozbalte soubor ovladače (IFD6500_Drivers.exe). Soubor ovladače (IFD6500_Drivers.exe) naleznete na CD dodávaném společně s IFD65 00.

Poznámka: NEZAPOJUJTE IFD6500 k počítači dříve, než rozbalíte soubor ovladače.

Krok 1



Krok 2



Krok 3



Krok 4



Krok 5

Na jednotce C byste měli mít složku s názvem SiLabs.

4 Instalace ovladače

Po připojení IFD6500 k počítači prosím nainstalujte ovladač pomocí následujících kroků:

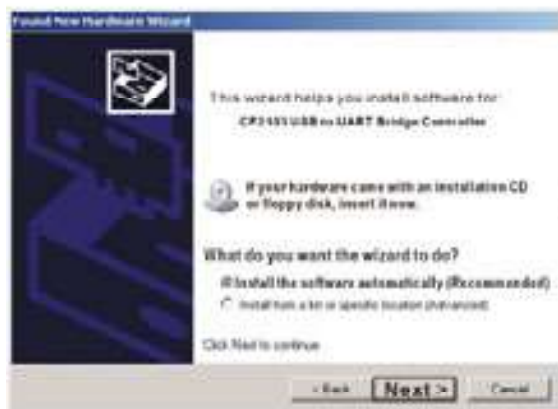
Krok 1



Krok 2



OR



Krok 3



Krok 4



Krok 5

Pro dokončení nastavení COM PORT opakujte kroky 1 až 4.

5 LED displej

1. Svítící LED dioda: ZAPNUTO
2. Blikající oranžová LED dioda: Probíhá přenos dat

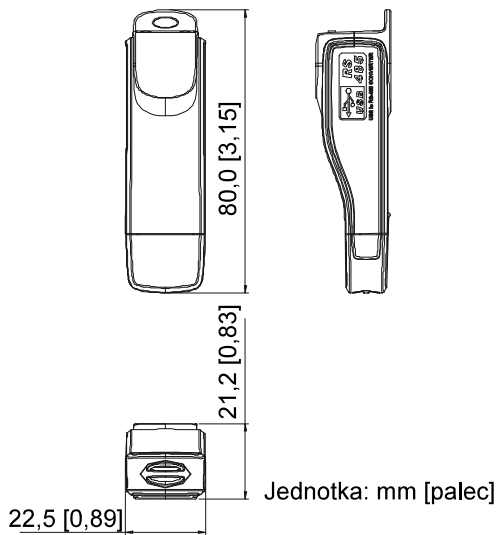


- Pred inštaláciou zariadenia a jeho uvedením do prevádzky si pozorne prečítajte tento rýchly návod na inštaláciu
- Obsah tohto Rýchleho návodu na inštaláciu a súbor s ovládačom zariadenia môžu byť bez predchádzajúceho upozornenia aktualizované. Obráťte sa na predajcu alebo si najnovší návod/ovládač prevezmite na webovej adrese www.solar-inverter.com

1 Úvod

IFD6500 je komfortný konvertor rozhrania RS485 na USB, ktorý nevyžaduje externý zdroj napájania a komplexný proces nastavovania. Podporuje prenosovú rýchlosť od 75 do 115,2 kB/s a automatické prepínanie smeru prenosu dát. Okrem toho obsahuje rozhranie RJ45 v konektore RS485 pre pohodlné zapojenie. Jeho miniatúrne rozmery a praktické funkcie plug-and-play a hot-swap poskytujú ešte viac pohodlia pri pripájaní všetkých solárnych invertorov DELTA SOLIVIA k vášmu PC.

1.1 Rozmery



2 Technické údaje

TECHNICKÉ ÚDAJE	
Napájanie	Nie je potrebné žiadne externé napájanie
Spotreba energie	0,4 W
Izolované napätie	3000 V DC
Prenosová rýchlosť	75, 150, 300, 600, 1200, 2400, 4800, 9600, 19200, 38400, 57600, 115200 B/s
Konektory RS485	RJ45
Konektor USB	Typ A (zástrčka)
Kompatibilita	Úplná zhoda so špecifikáciou USB V2.0
Max. dĺžka kábla	Komunikačné rozhranie RS485: 100 m
Podpora polo duplexného prenosu RS485	

2.1 RJ45



PIN	POPIS
1	Vyhradené
2	Vyhradené
3	Vyhradené
4	SG+

PIN	POPIS
5	SG-
6	Vyhradené
7	Vyhradené
8	Vyhradené

3 Prípravy pred inštaláciou ovládača

Súbor s ovládačom (IFD6500_Drivers.exe) extrahujte nasledovnými krokmi. Súbor s ovládačom (IFD6500_Drivers.exe) nájdete na disku CD dodanom so zariadením IFD65 00.

Poznámka: NEPRIPÁJAJTE zariadenie IFD6500 k počítaču skôr, než extrahujete súbor s ovládačom.

Krok 1



Krok 2



Krok 3



Krok 4



Krok 5

Na jednotke C by sa mal nachádzať priečinok s názvom SiLabs.

4 Inštalácia ovládača

Po pripojení zariadenia IFD6500 k počítaču, prosím nainštalujte ovládač nasledovnými krokmi:

Krok 1



Krok 2



OR



Krok 3



Krok 4



Krok 5

Zopakujte kroky 1 až 4 za účelom dokončenia nastavenia komunikačného portu COM.

5 LED indikátory

1. Zelený LED indikátor stabilne SVIETI: Napájanie je ZAPNUTÉ
2. Blikajúci oranžový LED indikátor: Prenášajú sa dáta

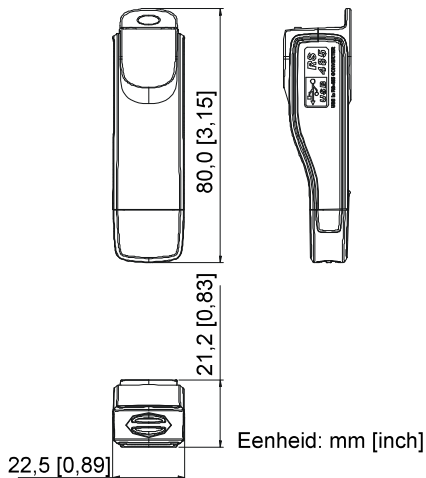


- Lees deze Handleiding voor Snelle Installatie grondig door voor de installatie en het gebruik
- De inhoud van deze Handleiding voor Snelle Installatie en het bestand met het aansturingprogramma (driver) kunnen zonder voorafgaande kennisgeving worden herzien. Raadpleeg onze distributeurs of download de meest actuele versie van de instructies / het aansturingprogramma op www.solar-inverter.com

1 Introductie

IFD6500 is een handige convertor van RS458-naar-USB, die geen externe krachtbron of ingewikkeld proces voor instelling vereist. De convertor ondersteunt een transmissiesnelheid (baud rate) van 75 tot 115.2 kbps en automatische verandering van richting van de gegevensoverdracht. Bovendien past het een RJ45 connector toe in RS485 voor bedradingsgemak voor de gebruikers. De zeer kleine afmetingen, het handige gebruik van „plug-and-play“ en „hot-swap“ bieden aanvullend gemak bij het verbinden van alle inverters voor zonne-energie van DELTA SOLIVIA met uw PC.

1.1 Afmetingen



2 Specificaties

SPECIFICATIES	
Krachtbron	Geen externe krachtbron vereist
Energieverbruik	0,4 W
Geïsoleerd voltage	3000 V DC
Transmissiesnelheid	75, 150, 300, 600, 1200, 2400, 4800, 9600, 19200, 38400, 57600, 115200 bps
RS485 connector	RJ45
USB connector	A type (steekcontact)
Compatibiliteit	Voldoet volledig aan de specificatie van USB V2.0
Maximale kabellengte	RS485 communicatiepoort: 100 m
Ondersteunt RS485 half-duplex transmissie	

2.1 RJ45



PIN	BESCHRIJVING
1	Gereserveerd
2	Gereserveerd
3	Gereserveerd
4	SG+

PIN	BESCHRIJVING
5	SG-
6	Gereserveerd
7	Gereserveerd
8	Gereserveerd

3 Voorbereidingen voor de installatie van het aansturingprogramma

Selecteer het bestand met het aansturingprogramma (IFD6500_Drivers.exe) middels de navolgende stappen. U zou het bestand met het aansturingprogramma (IFD6500_Drivers.exe) kunnen vinden op de CD die bij de IFD6500 werd geleverd.

Opmerking: Sluit de IFD6500 NIET op de PC aan voordat u het bestand voor het aansturingprogramma selecteert.

Stap 1



Stap 2



Stap 3



Stap 4



Stap 5

U zou een map met de naam SiLabs op de C schijf moeten hebben.

4 Installatie van het aansturingprogramma

Na het aansluiten van de IFD6500 op de PC installeert u het aansturingprogramma middels de volgende stappen:

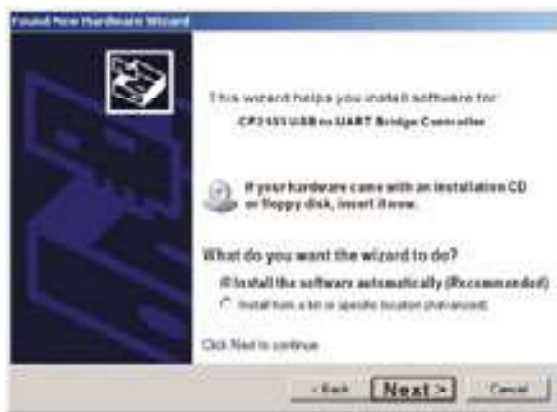
Stap 1



Stap 2



OR



Stap 3



Stap 4



Stap 5

Herhaal stap 1 tot en met stap 4 om de instelling van de COM PORT te voltooien.

5 LED display

1. Stabiel groen LED AAN: Krachtbron is AAN
2. Knipperend oranje LED: Gegevens worden overgedragen



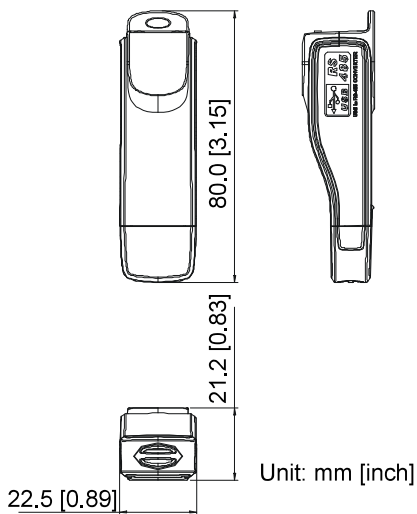
- Διαβάστε προσεκτικά τον Οδηγό γρήγορης εγκατάστασης πριν από την εγκατάσταση και τη χρήση
- Το περιεχόμενο αυτού του Οδηγού γρήγορης εγκατάστασης και του αρχείου του προγράμματος οδήγησης μπορεί να αναθεωρηθούν χωρίς προηγούμενη ειδοποίηση.

Συμβουλευτείτε τους διανομείς μας ή κατεβάστε την πιο ενημερωμένη έκδοση οδηγιών/ προγράμματος οδήγησης από την ηλεκτρονική διεύθυνση www.solar-inverter.com

1 Εισαγωγή

Ο IFD6500 είναι ένας εύχρηστος μετατροπέας RS485-σε-USB, ο οποίος δεν απαιτεί εξωτερική παροχή ισχύος και πολύπλοκη διαδικασία ρυθμίσεων. Υποστηρίζει ταχύτητα baud από 75 έως 115,2 kbps και αυτόματη εναλλαγή κατεύθυνσης μεταφοράς δεδομένων. Επιπλέον, εφαρμόζει σύνδεση RJ45 σε RS485, ώστε οι χρήστες να συνδέονται εύκολα με καλώδιο. Η μικρή του διάσταση, η βολική χρήση των εφαρμογών plug-and-play και hot-swap παρέχουν περισσότερη ευκολία στη σύνδεση όλων των ηλιακών μετατροπέων DELTA SOLIVIA στον δικό σας υπολογιστή.

1.1 Διάσταση



2 Προδιαγραφές

ΠΡΟΔΙΑΓΡΑΦΕΣ	
Παροχή ισχύος	Δεν απαιτείται εξωτερική ισχύς
Κατανάλωση ισχύος	0,4 W
Απομονωμένη τάση	3000 V DC
Ταχύτητα baud (σειριακής θύρας)	75, 150, 300, 600, 1200, 2400, 4800, 9600, 19200, 38400, 57600, 115200 bps
Συνδετήρας RS485	RJ45
Συνδετήρας USB	Τύπος A (βύσμα)
Συμβατότητα	Πλήρης συμμόρφωση με τις προδιαγραφές του USB V2.0
Μέγιστο μήκος καλωδίου	Θύρα επικοινωνίας RS485: 100 m
Υποστήριξη ημιαμφίδρομης μεταφοράς RS485	

2.1 RJ45



ΑΚΡΟΔΕΚΤΗΣ	ΠΕΡΙΓΡΑΦΗ
1	Δεσμευμένο
2	Δεσμευμένο
3	Δεσμευμένο
4	SG+

ΑΚΡΟΔΕΚΤΗΣ	ΠΕΡΙΓΡΑΦΗ
5	SG-
6	Δεσμευμένο
7	Δεσμευμένο
8	Δεσμευμένο

3 Προετοιμασία πριν από την εγκατάσταση του προγράμματος οδήγησης
Εξαγάγετε το αρχείο του προγράμματος οδήγησης (IFD6500_Drivers.exe) ακολουθώντας τα επόμενα βήματα. Θα βρείτε το αρχείο του προγράμματος οδήγησης (IFD6500_Drivers.exe) στο CD που παρέχεται με το IFD6500.

Σημείωση: ΜΗΝ συνδέετε τον IFD6500 στον υπολογιστή πριν εξαγάγετε το αρχείο του προγράμματος οδήγησης.

Βήμα 1



Βήμα 2



Βήμα 3



Βήμα 4



Βήμα 5

Θα πρέπει να έχετε έναν φάκελο με την ονομασία SiLabs κάτω από τον δίσκο C.

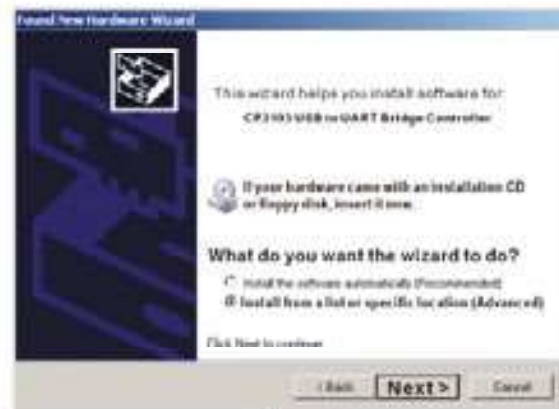
4 Εγκατάσταση του προγράμματος οδήγησης

Μετά τη σύνδεση του IFD6500 με τον υπολογιστή, εγκαταστήστε το πρόγραμμα οδήγησης ακολουθώντας τα επόμενα βήματα:

Βήμα 1



Βήμα 2



OR



Βήμα 3



Βήμα 4



Βήμα 5

Επαναλάβετε τα βήματα 1 έως 4 για να ολοκληρώσετε τις ρυθμίσεις του COM PORT.

5 Οθόνη LED

1. Σταθερή πράσινη φωτεινή ένδειξη LED σε λειτουργία: Ισχύς σε λειτουργία
2. Πορτοκαλί φωτεινή ένδειξη LED που αναβοσβήνει: Γίνεται μεταφορά δεδομένων

Notes

Delta Energy Systems (Germany) GmbH

Tscheulinstrasse 21

79331 Teningen

Germany

Sales Email: sales@solar-inverter.com

Support Email: support@solar-inverter.com

Sales Hotline: +49 180 10 SOLAR (76527)

Support Hotline: +49 180 16 SOLAR (76527)

Mondays to Fridays from 8 am to 5 pm (CET - apart from official Bank
Holidays) (3,9 ct/min)



5012228000 00

