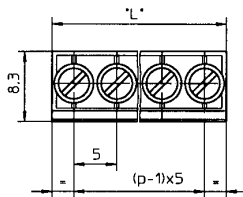


Für Leiterplattenbohrung  $\varnothing 1,3$



Teilungsgerecht anreihbar



Bestellbezeichnung Part-No. Désignation	„P“	„L“ mm	VE
KRESS 2	2	10,0	200
KRESS 3	3	15,0	200
KRESS 4	4	20,0	200
KRESS 5	5	25,0	200
KRESS 6	6	30,0	200
KRESS 7	7	35,0	200
KRESS 8	8	40,0	200
KRESS 9	9	45,0	200
KRESS10	10	50,0	200
KRESS12	12	60,0	200
KRESS14	14	70,0	200
KRESS16	16	80,0	100

### KRESS..

Anschlussklemme, Klemmkörper mit Drahtschutz, Lötanschlüsse einreihig, stehende Ausführung, ohne Prüfabgriff

#### Technische Daten:

- Temperaturbereich:** -25 °C/+ 100 °C
- Werkstoffe:**  
Kontaktträger: PA 6.6, selbstverlöschend, hellgrau, ähnlich RAL 7035  
Klemmkörper: CuZn, unternickelt und 5 µm verzinkt  
Drahtschutz: CuSn, unternickelt und 5 µm verzinkt  
Schraube: Stahl, Oberfläche verzinkt und chromatiert
- Mechanische Daten:**  
Kontaktabstand: 5,0 mm  
Schraube: M 2,6  
Prüfdrehmoment: 0,4 Nm nach VDE 0609  
Abisolierlänge des Leiters: ca. 7,0 mm  
Anschließbare Leiter: eindrähtig bis 2,5 mm<sup>2</sup>, feindrähtig bis 2,5 mm<sup>2</sup>, mit Aderendhülse (DIN 46 228/1) bis 1,5 mm<sup>2</sup>
- Elektrische Daten:**  
Bemessungsstrom: 15 A  
Bemessungsspannung: 250 VAC  
Isolierstoffgruppe\*: I  
Verschmutzungsgrad\*: 3  
Überspannungskategorie\*: III

\* nach DIN VDE 0110/IEC 60664

### KRESS..

Terminal block, clamp with wire protection, solder type, single row, upright version, without holes for test clips

#### Technical data:

- Temperature range:** -25 °C/+ 100 °C
- Materials:**  
Body: PA 6.6, self-extinguishing, light grey, similar RAL 7035  
Clamp: CuZn, pre-nickelated and 5 microns tin-plated  
Wire protection: CuSn, pre-nickelated and 5 microns tin-plated steel, galvanized and chromated
- Mechanical data:**  
Pitch: 5.0 mm  
Screw: M 2.6  
Testing torque: 0.4 Nm acc. to VDE 0609  
Stripped wire length: 7.0 mm  
Max. wire section: Single wired up to 2.5 mm<sup>2</sup>, fine wired up to 2.5 mm<sup>2</sup>, with multicore cable end up to 1.5 mm<sup>2</sup>
- Electrical data:**  
Rated current: 15 A  
Rated voltage: 250 VAC  
Material group\*: I  
Pollution grade\*: 3  
Overvoltage Category\*: III

\* acc. DIN VDE 0110/IEC 60664

### KRESS..

Barrette de connexion, cosse avec un protège fil, branchement par soudure sur une rangée, montage vertical, sans prise test

#### Caractéristiques techniques:

- Température d'utilisation:** -25 °C/+ 100 °C
- Matériaux:**  
Corps isolant: PA 6.6, autoextinguible, gris clair, analogue RAL 7035  
Cosse: CuZn, sous-nickelé et étamé à 5 µm  
Protège fil: CuSn, sous-nickelé et étamé à 5 µm  
Vis: acier, zingué et chromé
- Caractéristiques mécaniques:**  
Pas: 5,0 mm  
Vis: M 2,6  
Couple de serrage de test: 0,4 Nm suivant VDE 0609  
Dénudage du câble: 7,0 mm  
Section de raccordement: monobrins jusqu'à 4 mm<sup>2</sup>, multibrins jusqu'à 2,5 mm<sup>2</sup>, avec embout de fil jusqu'à 1,5 mm<sup>2</sup>
- Caractéristiques électriques:**  
Courant assignée: 15 A  
Tension assignée: 250 VAC  
Groupe de matériau\*: I  
Degré de pollution\*: 3  
Catégorie de surtension\*: III

\* suivant DIN VDE 0110/IEC 60664

Die angegebenen Verpackungseinheiten (VE) gelten als Mindestabnahmemenge bei Lieferung ab Werk.  
The package units (VE) being stated are automatically the lowest possible quantities being available ex works.  
Les livraisons d'usines ne peuvent être inférieures aux unités d'emballage indiquées (VE).