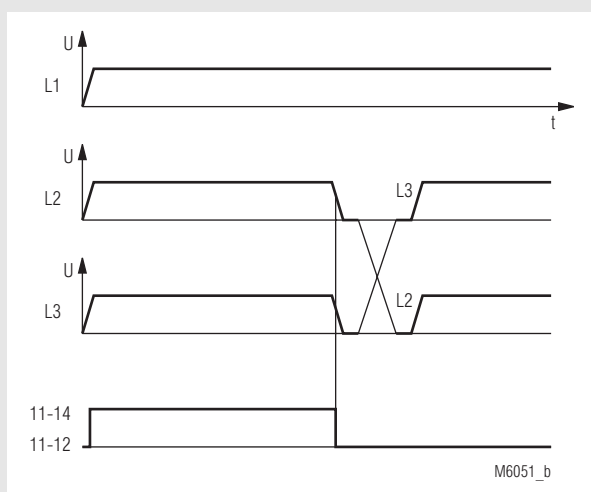


- nach IEC/EN 60 255, DIN VDE 0435-303
- Erkennung von falscher Phasenfolge
- mit 2 Wechslern
- 22,5 mm Baubreite

### Funktionsdiagramm



### Zulassungen und Kennzeichen



### Anwendung

Das MK 9056 und MK 9056N überwachen in Drehstromnetzen die Einhaltung der Phasenfolge L1 - L2 - L3. Soll auch Phasenausfall erkannt werden, so ist ein Asymmetrirelais, z. B. AI 942, zu empfehlen.

### Technische Daten

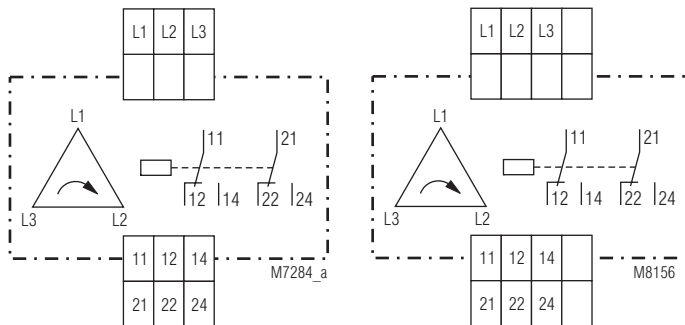
#### Eingangskreis

**Nennspannung  $U_N$ :** 3 AC 42 ... 60 V, 100 ... 127 V  
3 AC 230 ... 240, 380 ... 500 V  
**Spannungsbereich:** 0,9 ... 1,1  $U_N$   
**Nennfrequenz von  $U_N$ :** 50 / 60 Hz  
**Nennverbrauch:** ca. 2 W

#### Ausgangskreis

**Kontaktbestückung**  
MK 9056.12, MK 9056N.12: 2 Wechsler  
**Ansprech-/Rückfallzeit:** < 100 / 50 ms  
**Thermischer Strom  $I_{th}$ :** 5 A  
**Schaltvermögen**  
nach AC 15:  
Schließer: 3 A / AC 230 V IEC/EN 60 947-5-1  
Öffner: 1 A / AC 230 V IEC/EN 60 947-5-1  
**Kurzschlußfestigkeit**  
**max. Schmelzsicherung:** 4 A gL IEC/EN 60 947-5-1  
**Mechanische Lebensdauer:** > 20 x 10<sup>6</sup> Schaltspiele

### Schaltbild



MK 9056.12

MK 9056N.12

### Allgemeine Daten

**Nennbetriebsart:** Dauerbetrieb  
**Temperaturbereich:** - 20 ... + 60°C  
**Luft- und Kriechstrecken**  
Bemessungsstoßspannung/  
Verschmutzungsgrad: 4 kV / 2 IEC 60 664-1  
**EMV**  
Statische Entladung (ESD): 8 kV (Luftentladung) IEC/EN 61 000-4-2  
HF-Einstrahlung: 10 V / m IEC/EN 61 000-4-3  
Schnelle Transienten: 2 kV IEC/EN 61 000-4-4  
Stoßspannung (Surge)  
zwischen  
Versorgungsleitungen: 2 kV IEC/EN 61 000-4-5  
zwischen Leitung und Erde: 4 kV IEC/EN 61 000-4-5  
Funkentstörung: Grenzwert Klasse B EN 55 011  
**Schutzart**  
Gehäuse: IP 40 IEC/EN 60 529  
Klemmen: IP 20 IEC/EN 60 529  
**Gehäuse:** Thermoplast mit V0-Verhalten nach UL Subjekt 94

## Technische Daten

<b>Rüttelfestigkeit:</b>	Amplitude 0,35 mm, Frequenz 10 ... 55 Hz, IEC/EN 60 068-2-6
<b>Klimafestigkeit:</b>	20 / 060 / 04 IEC/EN 60 068-1
<b>Klemmenbezeichnung:</b>	EN 50 005
<b>Leiteranschluß:</b>	2 x 2,5 mm <sup>2</sup> massiv oder 2 x 1,5 mm <sup>2</sup> Litze mit Hülse DIN 46 228-1/-2/-3/-4
<b>Leiterbefestigung:</b>	
MK 9056:	Flachklemmen mit selbstabhebender Anschlußscheibe IEC/EN 60 999-1
MK 9056N:	Kastenklemme mit Drahtschutz
<b>Schnellbefestigung:</b>	Hutschiene IEC/EN 60 715
<b>Nettogewicht:</b>	140 g

## Geräteabmessungen

### Breite x Höhe x Tiefe:

MK 9056:	22,5 x 82 x 99 mm
MK 9056N:	22,5 x 90 x 97 mm

## Standardtype

MK 9056.12 AC 380 ... 500 V 50 / 60 Hz	
Artikelnummer:	0028411 Lagergerät
• Ausgang:	2 Wechsler
• Nennspannung U <sub>N</sub> :	AC 380 ... 500 V
• Baubreite:	22,5 mm
MK 9056N.12 AC 380 ... 500 V 50 / 60 Hz	
Artikelnummer:	0054183 Lagergerät
• Ausgang:	2 Wechsler
• Nennspannung U <sub>N</sub> :	AC 380 ... 500 V
• Baubreite:	22,5 mm

## Variante

MK 9056.12/60:	mit CSA-Zulassung
MK 9056.12/61:	mit UL-Zulassung

## Bestellbeispiel für Variante

MK 9056N .12 / \_ \_ 3 AC 380 ... 500 V 50 / 60 Hz

