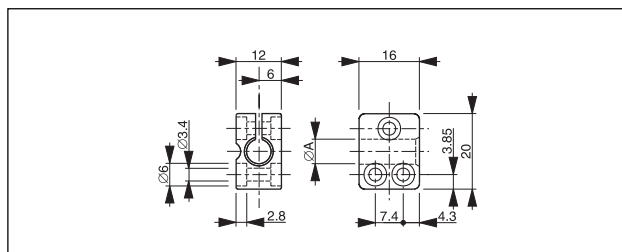


5 Zubehör

Sensorenhalter

Ø3, Ø4, Ø5, Ø6.5, Ø8



Technische Daten

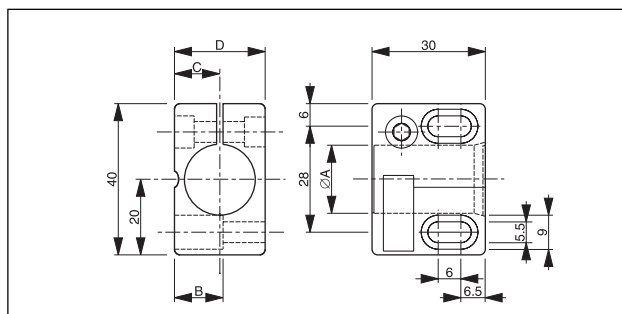
Bezeichnung	Typ	A
ASU-0001-030	ohne Festanschlag	Ø 3 mm
ASU-0001-040	ohne Festanschlag	Ø 4 mm
ASU-0001-050	ohne Festanschlag	Ø 5 mm
ASU-0001-065	ohne Festanschlag	Ø 6.5 mm
ASU-0001-080	ohne Festanschlag	Ø 8 mm
ASU-0002-080	mit Festanschlag	Ø 8 mm

Werkstoff: PA 6 schwarz

Schraube: DIN 912, M3 verzinkt

Mutter: DIN 934, M3 verzinkt

Ø12, Ø18



Technische Daten

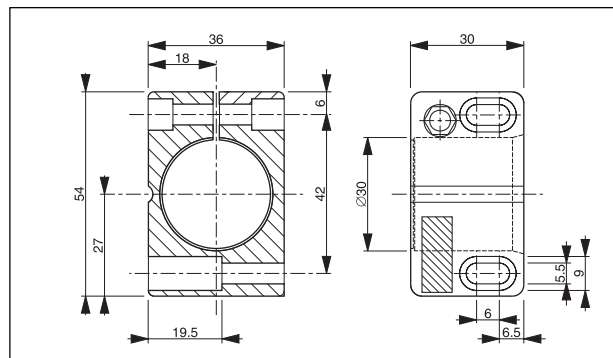
Bezeichnung	Typ	A	B	C	D
ASU-0001-120	ohne Festanschlag	Ø 12 mm	9.75 mm	9 mm	18 mm
ASU-0002-120	mit Festanschlag	Ø 12 mm	9.75 mm	9 mm	18 mm
ASU-0001-180	ohne Festanschlag	Ø 18 mm	12.85 mm	12 mm	24 mm
ASU-0002-180	mit Festanschlag	Ø 18 mm	12.85 mm	12 mm	24 mm

Werkstoff: PA 6 GK (Ø 18 mm), PA 6 (Ø 12 mm) schwarz

Schraube: DIN 912, M5 verzinkt

Mutter: DIN 934, M5 verzinkt

Ø30



Technische Daten

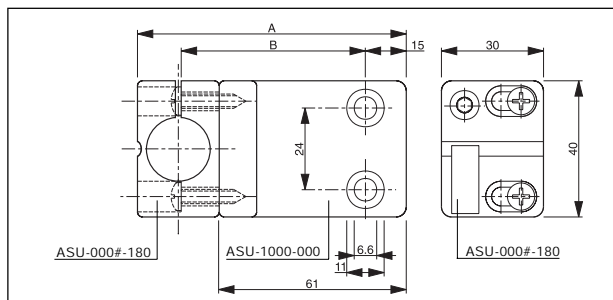
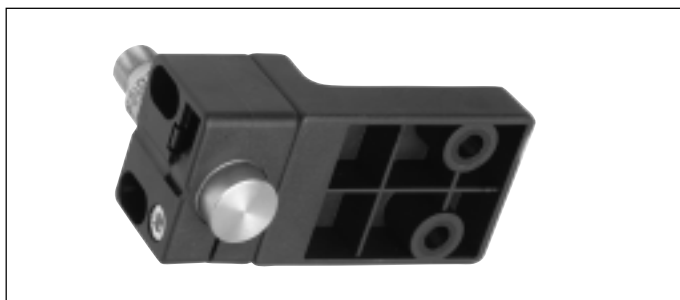
Bezeichnung	Typ	
ASU-0001-300	ohne Festanschlag	Ø 30 mm
ASU-0002-300	mit Festanschlag	Ø 30 mm

Werkstoff: PA 6 GK schwarz

Schraube: DIN 912, M5 x 25 verzinkt

Mutter: DIN 934, M5 verzinkt

Unterteile für Sensorenhalter Ø12, Ø18

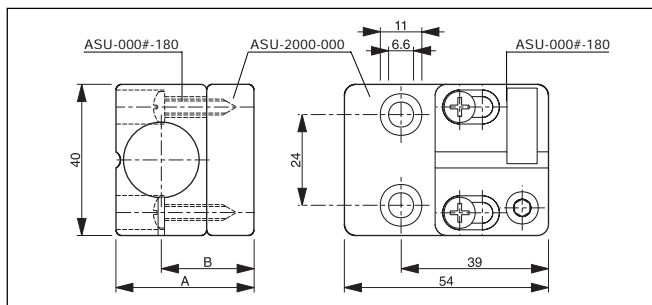


Technische Daten

Bezeichnung	Typ	A mit Ø12 / Ø18	B mit Ø12 / Ø18
ASU-1000-000	horizontal	79 mm / 85 mm	55 mm / 58 mm

Werkstoff: PA 6 schwarz

Schrauben: DIN 7981, Ø 4.2 verzinkt



Technische Daten

Bezeichnung	Typ	A mit Ø12 / Ø18	B mit Ø12 / Ø18
ASU-2000-000	vertikal	30.5 mm / 36.5 mm	21.5 mm / 24.5 mm

Werkstoff: PA 6 schwarz

Schrauben: DIN 7981, Ø 4.2 verzinkt

Sensor-Tester

ATE-0000-001

geeignet für die Prüfung verschiedener Sensortypen: induktiv, kapazitiv, photoelektrisch.

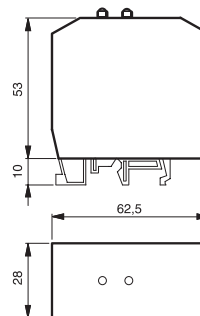


- Anschlussmöglichkeit für PNP-, NPN, Namur- und 2-Leiter DC-Geräte, Öffner und Schliesser
- Anzeige durch LED und Summer
- Stromversorgung über eine einzelne 9V-Batterie
- Eingebauter Spannungswandler
- Eingebaute Ausschaltautomatik (Ausschaltung nach ca. 60 Sekunden).

Speisegerät, Verstärker

Die Geräte sind in montagefreundliche Klemmgehäuse eingebaut, die dank dem Universalfuss auf verschiedene Normschienen aufgeschnappt werden können.

Abmessungen (alle Typen):



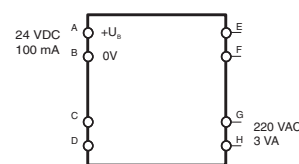
Speisegerät

DW-AZ-100-24

Betriebsspannung
Leistungsverbrauch
Ausgangsspannung
Ausgangsstrom

220 VAC
3 VA
24 VDC
100 mA max.

Anschlussschema:



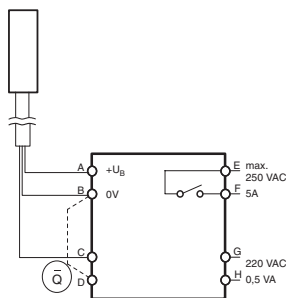
Verstärker für 3-Draht-Näherungsschalter

DW-AZ-100-A3

geeignet für NPN- und PNP Schliesser. Bei Betätigung des Näherungsschalters zieht das Relais, der Kontakt schliesst. Eine Drahtbrücke zwischen B und D invertiert die Funktion.

Betriebsspannung	220 VAC
Leistungsverbrauch	0,5 VA
Ausgangsspannung	18,5 VDC
Ausgangsstrom	20 mA max.

Anschlussschema:

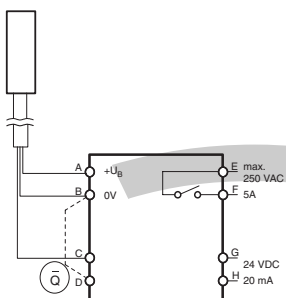


DW-AZ-100-D3

geeignet für NPN- und PNP Schliesser. Bei Betätigung des Näherungsschalters zieht das Relais der Kontakt schliesst. Eine Drahtbrücke zwischen B und D invertiert die Funktion.

Betriebsspannung	24 VDC
Leerlaufstrom	20 mA max.
Ausgangsspannung	18,5 VDC
Ausgangsstrom	20 mA max.

Anschlussschema:



Verstärker für NAMUR-Näherungsschalter

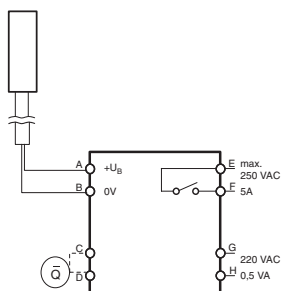
DW-AZ-100-AN

geeignet für NAMUR-Geräte. Bei Betätigung des Näherungsschalters zieht das Relais, der Kontakt schliesst. Eine Drahtbrücke zwischen C und D invertiert die Funktion.

Betriebsspannung	220 VAC
Leistungsverbrauch	0,5 VA

Ausgangsstrom und -impedanz entsprechen der NAMUR-Norm (DIN 19234).

Anschlussschema:



DW-AZ-100-DN

geeignet für NAMUR-Geräte. Bei Betätigung des Näherungsschalters zieht das Relais, der Kontakt schliesst. Eine Drahtbrücke zwischen C und D invertiert die Funktion.

Betriebsspannung	24 VDC
Leerlaufstrom	20 mA max.

Ausgangsstrom und -impedanz entsprechen der NAMUR-Norm (DIN 19234).

Anschlussschema:

