

**Miniature Fuses**  
**Type FST 5 × 20**

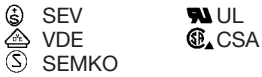
**time-lag T**  
low breaking capacity L  
Glass tube



**Standards / Normen**

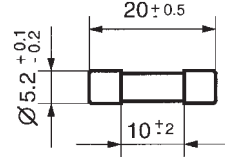
IEC 60127-2/3, EN 60127-2/3.

**Approvals / Approbationen**



**Geräteschutzsicherungen**  
**Typ FST 5 × 20**

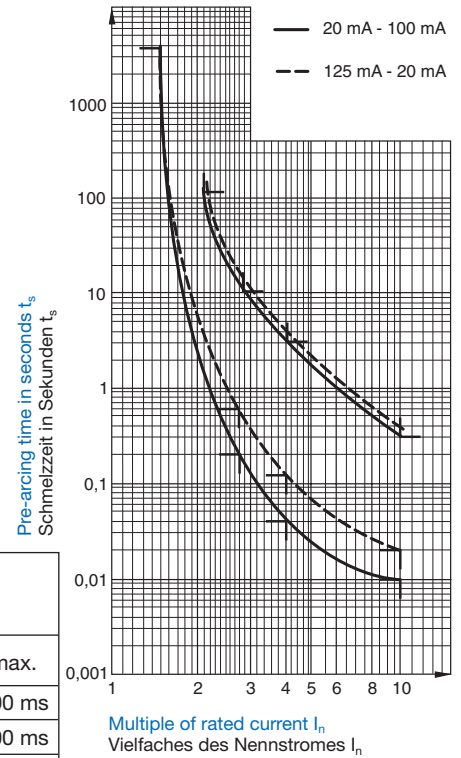
**träge T**  
kleines Ausschaltvermögen L  
Glasrohr



VDE to / bis 6,3 A  
VDE 8 A + 10 A

**Pre-arcing time/current characteristic (at T<sub>a</sub> 23 °C)**

n · I <sub>n</sub> Rated current I <sub>n</sub> / Nennstrom I <sub>n</sub>	1,5 · I <sub>rat</sub> *		2,1 · I <sub>rat</sub>		2,75 · I <sub>rat</sub>		4 · I <sub>rat</sub>		10 · I <sub>rat</sub>	
	min.	max.	min.	max.	min.	max.	min.	max.	min.	max.
20 mA	60 min				40 ms	3 s	10 ms	300 ms		
32 mA – 100 mA	60 min	2 min	300 ms	10 s	40 ms	3 s	10 ms	300 ms		
> 100 mA – 6,3 A	60 min	2 min	600 ms	10 s	150 ms	3 s	20 ms	300 ms		
> 6,3 A – 20 A	30 min	2 min	600 ms	10 s	150 ms	3 s	20 ms	300 ms		



\* Non fusing current I<sub>nf</sub> / Kleiner Prüfstrom I<sub>nf</sub>

\*\* These values are not guaranteed at 20 mA / Diese Werte werden bei 20 mA nicht garantiert

Order No. / Bestell-Nr.	Rated current I <sub>n</sub> / Rated voltage U <sub>n</sub> / Nennstrom I <sub>n</sub> / Nennspannung U <sub>n</sub>	Breaking capacity / Ausschaltvermögen	Voltage drop / Spannungsfall at / bei I <sub>n</sub> max.		Sustained power dissipation / Verlustleistung at / bei 1,5 I <sub>n</sub> max.		Pre-arcing I <sup>2</sup> t / Schmelz I <sup>2</sup> t at / bei 10 · I <sub>n</sub>	Approvals / Approbationen						
			IEC 60127 mV	typ.	IEC 60127 W	typ.		typ. A <sup>2</sup> s	SEV	VDE	SEMKO	UL	CSA	
0034.3101	20 mA* / 250 V	L = 35 A / 250 V AC, p.f. / cos φ 1		2700		0,1	1,2 · 10 <sup>-3</sup>							
0034.3102	32 mA / 250 V		5000	3000	1,6	0,2	1,9 · 10 <sup>-3</sup>	•	•	•	•	•		
0034.3103	40 mA / 250 V		4000	2100	1,6	0,2	2,7 · 10 <sup>-3</sup>	•	•	•	•	•		
0034.3104	50 mA / 250 V		3500	950	1,6	0,125	3,63 · 10 <sup>-2</sup>	•	•	•	•	•		
0034.3105	63 mA / 250 V		3000	1300	1,6	0,2	4,01 · 10 <sup>-2</sup>	•	•	•	•	•		
0034.3106	80 mA / 250 V		3000	1100	1,6	0,3	5,70 · 10 <sup>-2</sup>	•	•	•	•	•		
0034.3107	100 mA / 250 V		2500	1000	1,6	0,3	1,07 · 10 <sup>-1</sup>	•	•	•	•	•		
0034.3108	125 mA / 250 V		2000	400	1,6	0,2	6,4 · 10 <sup>-2</sup>	•	•	•	•	•		
0034.3109	160 mA / 250 V		1900	340	1,6	0,2	2,3 · 10 <sup>-1</sup>	•	•	•	•	•		
0034.3110	200 mA / 250 V		1500	270	1,6	0,2	2,56 · 10 <sup>-1</sup>	•	•	•	•	•		
0034.3111	250 mA / 250 V		1300	210	1,6	0,2	2,38 · 10 <sup>-1</sup>	•	•	•	•	•		
0034.3112	315 mA / 250 V		1100	170	1,6	0,2	5,44 · 10 <sup>-1</sup>	•	•	•	•	•		
0034.3113	400 mA / 250 V		1000	150	1,6	0,2	7,68 · 10 <sup>-1</sup>	•	•	•	•	•		
0034.3114	500 mA / 250 V		900	160	1,6	0,2	3	•	•	•	•	•		
0034.3115	630 mA / 250 V		300	160	1,6	0,3	4,35	•	•	•	•	•		
0034.3116	800 mA / 250 V		250	120	1,6	0,3	3,85	•	•	•	•	•		
0034.3117	1 A / 250 V		150	60	1,6	0,2	3,30	•	•	•	•	•		
0034.3118	1,25 A / 250 V		150	60	1,6	0,3	5,50	•	•	•	•	•		
0034.3165	1,4 A* / 250 V		60	60	0,3	0,3	7,45						•	
0034.3119	1,6 A / 250 V		150	60	1,6	0,3	10,5	•	•	•	•	•		
0034.3120	2 A / 250 V	150	60	1,6	0,3	16*	•	•	•	•	•			
0034.3121	2,5 A / 250 V	120	60	1,6	0,4	21,9	•	•	•	•	•			
0034.3122	3,15 A / 250 V	100	60	1,6	0,5	47	•	•	•	•	•			
0034.3123	4 A / 250 V	100	60	1,6	0,8	68,3	•	•	•	•	•			
0034.3124	5 A / 250 V	100	60	1,6	0,9	102	•	•	•	•	•			
0034.3125	6,3 A / 250 V	100	60	1,6	1,0	190	•	•	•	•	•			
0034.3126	8 A / 250 V*	100	60	4	1,3	275						•	•	
0034.3127	10 A / 250 V*	100	60	4	1,3	520						•	•	
0034.3128	12,5 A / 250 V*	60	60	2,5	2,5	750						•	•	
0034.3129	16 A / 250 V*	60	60	3,3	3,3	1638						•	•	
0034.3130	20 A / 250 V*	60	60	4,2	4,2	3057						•	•	

\* Not mentioned in the standards

\*In den Normen nicht enthalten

Available as Pigtail miniature fuse-links, see page 100 /  
Auch als G-Sicherungseinsätze mit Drahtanschlüssen lieferbar, siehe Seite 100

FST 5 x 20 Miniature Fuses pre-inserted info fuseholder OGN-SMD see page 167, 186 /  
FST 5 x 20 Geräteschutzsicherungen eingesetzt in Sicherungshalter OGN-SMD siehe Seite 167, 188

**Miniature Fuses with Pigtails**  
**Type SP 5 × 20**

quick acting F  
high breaking capacity

**Geräteschutzsicherungen mit Drahtanschlüssen**  
**Typ SP 5 × 20**

flink F  
grosses Ausschaltvermögen



Order No. / Bestell-Nr.		$I_n / U_n$
0001.1001.PT	0001.1001.TR	500 mA / 250 V
0001.1002.PT	0001.1002.TR	630 mA / 250 V
0001.1003.PT	0001.1003.TR	800 mA / 250 V
0001.1004.PT	0001.1004.TR	1 A / 250 V
0001.1005.PT	0001.1005.TR	1,25 A / 250 V
0001.1006.PT	0001.1006.TR	1,6 A / 250 V
0001.1007.PT	0001.1007.TR	2 A / 250 V
0001.1008.PT	0001.1008.TR	2,5 A / 250 V
0001.1009.PT	0001.1009.TR	3,15 A / 250 V
0001.1010.PT	0001.1010.TR	4 A / 250 V
0001.1011.PT	0001.1011.TR	5 A / 250 V
0001.1012.PT	0001.1012.TR	6,3 A / 250 V
0001.1013.PT	0001.1013.TR	8 A / 250 V
0001.1014.PT	0001.1014.TR	10 A / 250 V

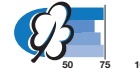
Technical data see page 96 / Technische Daten siehe Seite 96

**Miniature Fuses with Pigtails**  
**Type SPT 5 × 20**

time-lag T  
high breaking capacity

**Geräteschutzsicherungen mit Drahtanschlüssen**  
**Typ SPT 5 × 20**

träge T  
grosses Ausschaltvermögen



Order No. / Bestell-Nr.		$I_n / U_n$
0001.2504.PT	0001.2504.TR	1 A / 250 V
0001.2505.PT	0001.2505.TR	1,25 A / 250 V
0001.2506.PT	0001.2506.TR	1,6 A / 250 V
0001.2507.PT	0001.2507.TR	2 A / 250 V
0001.2508.PT	0001.2508.TR	2,5 A / 250 V
0001.2509.PT	0001.2509.TR	3,15 A / 250 V
0001.2510.PT	0001.2510.TR	4 A / 250 V
0001.2511.PT	0001.2511.TR	5 A / 250 V
0001.2512.PT	0001.2512.TR	6,3 A / 250 V
0001.2513.PT	0001.2513.TR	8 A / 250 V
0001.2514.PT	0001.2514.TR	10 A / 250 V

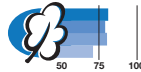
Technical data see page 97 / Technische Daten siehe Seite 97

**Miniature Fuses with Pigtails**  
**Type FSF 5 × 20**

quick acting F  
low breaking capacity

**Geräteschutzsicherungen mit Drahtanschlüssen**  
**Typ FSF 5 × 20**

flink F  
kleines Ausschaltvermögen



Order No. / Bestell-Nr.		$I_n / U_n$
0034.1513.PT	0034.1513.TR	500 mA / 250 V
0034.1514.PT	0034.1514.TR	630 mA / 250 V
0034.1515.PT	0034.1515.TR	800 mA / 250 V
0034.1516.PT	0034.1516.TR	1 A / 250 V
0034.1517.PT	0034.1517.TR	1,25 A / 250 V
0034.1518.PT	0034.1518.TR	1,6 A / 250 V
0034.1519.PT	0034.1519.TR	2 A / 250 V
0034.1520.PT	0034.1520.TR	2,5 A / 250 V
0034.1521.PT	0034.1521.TR	3,15 A / 250 V
0034.1522.PT	0034.1522.TR	4 A / 250 V
0034.1523.PT	0034.1523.TR	5 A / 250 V
0034.1524.PT	0034.1524.TR	6,3 A / 250 V
0034.1525.PT	0034.1525.TR	8 A / 250 V

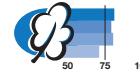
Technical data see page 89 / Technische Daten siehe Seite 89

**Miniature Fuses with Pigtails**  
**Type FST 5 × 20**

time-lag T  
low breaking capacity

**Geräteschutzsicherungen mit Drahtanschlüssen**  
**Typ FST 5 × 20**

träge T  
kleines Ausschaltvermögen

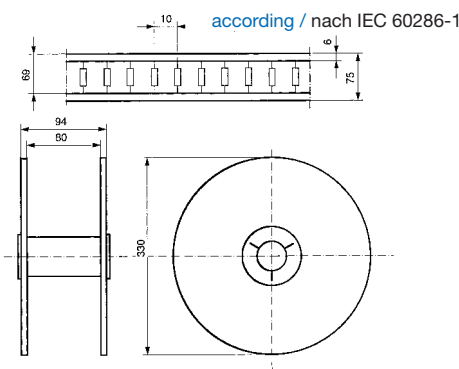


Order No. / Bestell-Nr.		$I_n / U_n$
0034.3104.PT	0034.3104.TR	50 mA / 250 V
0034.3105.PT	0034.3105.TR	63 mA / 250 V
0034.3106.PT	0034.3106.TR	80 mA / 250 V
0034.3107.PT	0034.3107.TR	100 mA / 250 V
0034.3108.PT	0034.3108.TR	125 mA / 250 V
0034.3109.PT	0034.3109.TR	160 mA / 250 V
0034.3110.PT	0034.3110.TR	200 mA / 250 V
0034.3111.PT	0034.3111.TR	250 mA / 250 V
0034.3112.PT	0034.3112.TR	315 mA / 250 V
0034.3113.PT	0034.3113.TR	400 mA / 250 V
0034.3114.PT	0034.3114.TR	500 mA / 250 V
0034.3115.PT	0034.3115.TR	630 mA / 250 V
0034.3116.PT	0034.3116.TR	800 mA / 250 V
0034.3117.PT	0034.3117.TR	1 A / 250 V
0034.3118.PT	0034.3118.TR	1,25 A / 250 V
0034.3165.PT	0034.3165.TR	1,4 A / 250 V
0034.3119.PT	0034.3119.TR	1,6 A / 250 V
0034.3120.PT	0034.3120.TR	2 A / 250 V
0034.3121.PT	0034.3121.TR	2,5 A / 250 V
0034.3122.PT	0034.3122.TR	3,15 A / 250 V
0034.3123.PT	0034.3123.TR	4 A / 250 V
0034.3124.PT	0034.3124.TR	5 A / 250 V
0034.3125.PT	0034.3125.TR	6,3 A / 250 V
0034.3126.PT	0034.3126.TR	8 A / 250 V

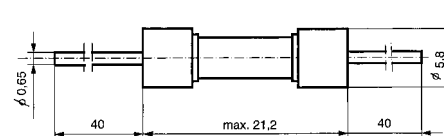
Technical data see page 90 / Technische Daten siehe Seite 90

**Packaging / Verpackung:**

00XX.XXXX.PT Boxes of 1000 pieces / lose à 1000 Stück  
00XX.XXXX.TR Taped and reeled / gegurtet à 1000 Stück



**Dimensions / Abmessungen**



Pigtail only approved up to 8 A / Pigtail nur bis und mit 8 A approbiert