

4

3

2

1

THIS DRAWING IS UNPUBLISHED.  
VERTRAULICHE UNVERÖFFENTLICHTE ZEICHNUNG

RELEASED FOR PUBLICATION  
FREI FUER VERÖFFENTLICHUNG  
1998

MATED WITH:  
PASSEND ZU:  
Bg3

LOC  
A1

DIST  
-

REVISIONS  
ÄNDERUNGEN

P

LTR

DESCRIPTION  
BESCHREIBUNG

DATE

DWN

APVD

© COPYRIGHT 1998

BY AMP INCORPORATED.

ALL RIGHTS RESERVED.  
ALLE RECHTE VORBEHALTEN

PROJEKT NR.:  
-

A2

Bemaßung korrigiert Eg00-2604-02

08.08.02

SR

SM

A3

Released as per ECR 05-007365

22.07.05

SK

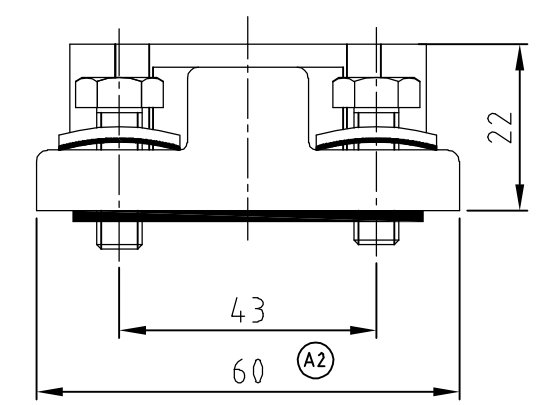
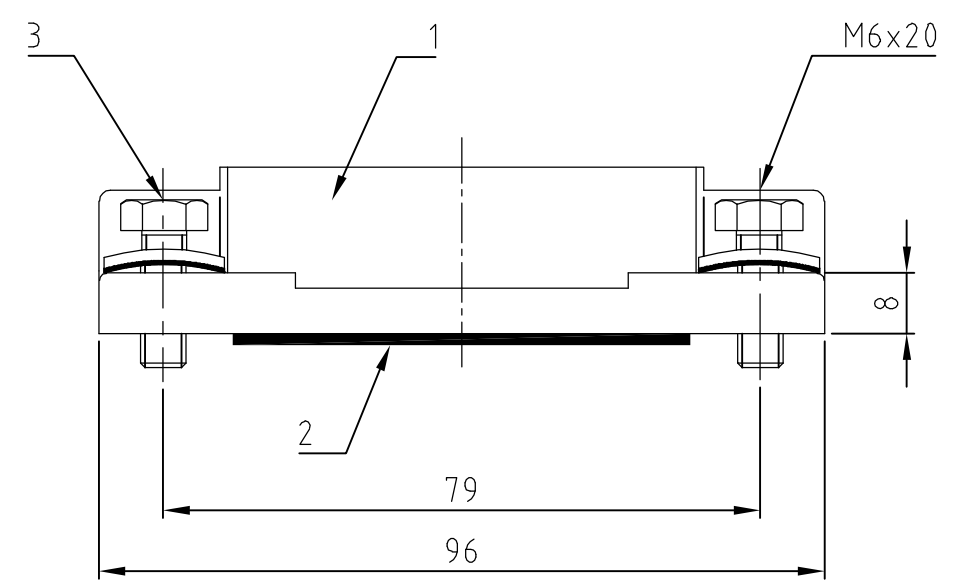
TS

Notes:

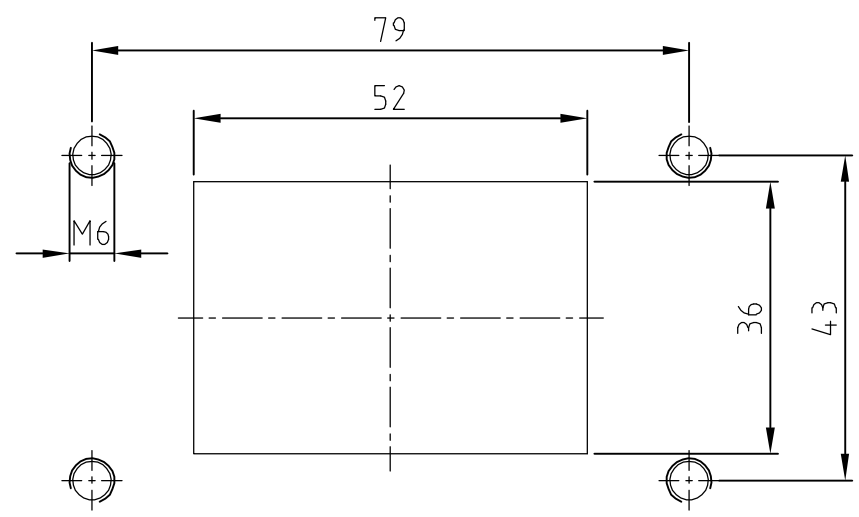
- 1 Material: Housing: aluminium diecasting alloy  
Seals: Neoprene conductive
- 2 Surface:  
ChromiAL TCP - passivation + Varnisch black
- 3 Varnisch on the inside not necessarily

Bemerkungen:

- 1 Material: Gehäuse: Alu-Druckguß-Legierung  
Dichtungen: Neoprene leitfähig
- 2 Oberfläche:  
ChromiAL TCP - passivation + Lackierung schwarz
- 3 Lackierung im Gehäuseinnere ist nicht notwendig



Panel cut-out  
Montageausschnitt



4	Dichtungsschraube mit U-Scheibe	-	-	-	3	-
1	Dichtung Bg3	Neoprene	-	black/schwarz	2	leitfähig
1	Anbaugehäuse EMV-K.6/16.M6	aluminium/ALU	SEE NOTE 2	black/schwarz	1	-
4-5	DESCRIPTION / BENENNUNG	MATERIAL	SURFACE / OBERFLÄCHE	COLOR / FARBE	ITEM NO. Pos.	NOTES / BEMERKUNGEN

EMV-K.6/16.AG.M6	ORDERING TEXT / BESTELLTEXT	THIS DRAWING IS A CONTROLLED DOCUMENT FOR AMP INCORPORATED. IT IS SUBJECT TO CHANGE AND THE CONTROLLING ENGINEERING ORGANIZATION SHOULD BE CONTACTED FOR THE LATEST REVISION. DIESES ZEICHNUNGSDOKUMENT WIRD DURCH AMP INCORPORATED KONTROLLIERT. ÄNDERUNGEN, DIE DEM TECHNISCHEN FORTSCHRITT DIENEN, SIND VORBEHALTEN. DEN JEWEILS LETZTIGELTIGEN ÄNDERUNGSSTAND ERFAHREN SIE AUF ANFRAGE.		DWN Schneider 02.05.02	<b>AMP</b> HTS Elektrotechnik 53819 Neunkirchen, Germany
		DIMENSIONS: DIMENSIONEN: mm		CHK Schweiger 02.05.02	
		TOLERANCES UNLESS OTHERWISE SPECIFIED: ALLGEMEINTOLERANZEN ISO 8015 ISO 2768 - mH - E DIN 16901 - 140		APVD -	
		MATERIAL		PRODUCT SPEC PRODUKTSPEZ. -	
		ANGLES / WINKEL #	APPLICATION SPEC VERARBEITUNGSSPEZ. -	NAME Surface Mounted Housing Bottom Entry Anbaugehäuse EMV-K.6/16.AG.M6	RESTRICTED TO NUR FUER -
		FINISH / OBERFLÄCHE / FARBE	WEIGHT GEWICHT -	SIZE A3	CAGE CODE 00779
			CUSTOMER DRAWING	DRAWING NO ZEICHNUNGS-NR. G- 1102712	SCALE MASSSTAB 1:1
				/KUNDENZEICHNUNG	SHEET BLATT 1
					OF VON 1
					REV. A3