

Induktiver Näherungsschalter Décteur de proximité inductif Inductive proximity switch DW - A □ - 62 □ - M5



Durchmesser Diamètre Diameter	M5	Schaltabstand Portée Operating distance	1,5 mm	Einbau Montage Mounting	bündig noyable embeddable
-------------------------------------	-----------	---	---------------	-------------------------------	--

Miniatúrausführung mit erhöhtem Schaltabstand, Gehäuse zylindrisch M5

Wichtigste Eigenschaften:

- Erhöhter Schaltabstand: 1,5 mm
- Gehäuse zylindrisch M5, Länge 25 mm (Kabel) / 38 mm (Stecker), Material V2A
- Betriebsspannung 10...30 VDC, Ausgangsstrom 200 mA
- LED, Kurzschlusschutz, Induktionsschutz, Verpolungsschutz eingebaut
- PNP- und NPN-Ausführungen, Schliesser und Öffner

Appareil miniature avec portée étendue, boîtier cylindrique M5

Caractéristiques principales:

- Portée étendue: 1,5 mm
- Boîtier 25 mm (câble) / 38 mm (connecteur) de long, cylindrique M5, en acier INOX
- Tension de service 10 ... 30 VDC, courant à la sortie 200 mA
- LED, protections contre les courts-circuits, les surtensions induites et l'inversion de tension incorporées
- Disponibles en PNP, NPN, à fermeture et à ouverture

Miniature device with increased operating distance, cylindrical housing M5 threaded

Main features:

- Increased operating distance: 1.5 mm
- Housing length 25 mm (cable) / 38 mm (connector), cylindrical M5, stainless steel
- Supply voltage 10 ... 30 VDC, output current 200 mA
- LED, protections against short-circuits, induced overvoltages and power supply reversal built in
- PNP and NPN executions, N.O. and N.C.

Technische Daten:

(gemäß IEC 60947-5-2)

Bemessungsschaltabstand s_n

Hysterese

Normmessplatte

Wiederholgenauigkeit

Betriebsspannungsbereich U_B

Zulässige Restwelligkeit

Ausgangsstrom

Spannungsabfall an Ausgängen

Leerlaufstrom

Sperrstrom der Ausgänge

Schaltfrequenz

Oszillatorfrequenz

Bereitschaftsverzögerung

LED

Umgebungstemperaturbereich T_A

Temperaturdrift von s_r

Kurzschlusschutz

Verpolungsschutz

Induktionsschutz

Schocks und Schwingungen

Leitungslänge

Gewicht inkl. Muttern (Kabel / Stecker)

Schutzart

EMV - Schutz:

IEC 60255-5

IEC 61000-4-2

IEC 61000-4-3

IEC 61000-4-4

Gehäusematerial

Aktive Fläche

Anschlusskabel (andere Längen auf Anfrage)

Caractéristiques techniques:

(selon CEI 60947-5-2)

Portée nominale s_n

Hystérèse

Cible normalisée

Reproductibilité

Tension de service U_B

Ondulation admissible

Courant de sortie

Chute de tension aux sorties

Courant hors-charge

Courant résiduel

Fréquence de commutation

Fréquence d'oscillateur

Retard à la disponibilité

LED

Plage de température ambiante T_A

Dérive en température de s_r

Protection contre les courts-circuits

Protection contre les inversions

Protection contre les tensions induites

Chocs et vibrations

Longueur du câble

Poids écrous incl. (câble / connecteur)

Indice de protection

Protection CEM:

CEI 60255-5

CEI 61000-4-2

CEI 61000-4-3

CEI 61000-4-4

Matériau du boîtier

Face sensible

Câble de raccordement (autres longueurs sur demande)

Technical data:

(according to IEC 60947-5-2)

Rated operating distance s_n

Hysteresis

Standard target

Repeat accuracy

Supply voltage range U_B

Max. ripple content

Output current

Output voltage drop

No-load supply current

Leakage current

Switching frequency

Oscillator frequency

Time delay before availability

LED

Ambient temperature range T_A

Temperature drift of s_r

Short-circuit protection

Voltage reversal protection

Induction protection

Shocks and vibration

Cable length

Weight incl. nuts (cable / connector)

Degree of protection

EMC protection:

IEC 60255-5

IEC 61000-4-2

IEC 61000-4-3

IEC 61000-4-4

Housing material

Sensing face

Connection cable (other lengths on request)

1,5 mm

$\leq 10\% s_r$

5 x 5 x 1 mm

0,03 mm*

10 ... 30 VDC

$\leq 20\% U_B$

≤ 200 mA

$\leq 2,0$ V bei / à / at 200 mA

≤ 10 mA

$\leq 0,1$ mA

$\leq 3'000$ Hz

950 kHz

10 msec

eingebaut / intégrée / built-in

-25 ... +70 °C

$\leq 10\%$

eingebaut / intégrée / built-in

eingebaut / intégrée / built-in

eingebaut / intégrée / built-in

IEC 60947-5-2 / 7.4

100 m max.

33,6 g / 4,3 g

IP 67

1 kV

Level 3

Level 3

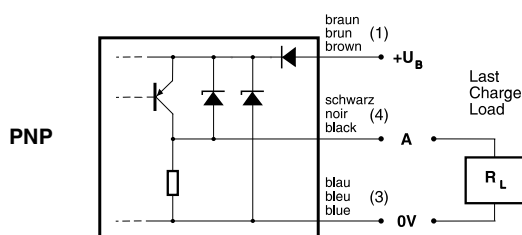
Level 3

V2A / acier INOX / stainless steel

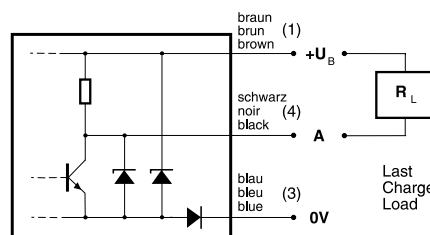
Polyester

PVC 3x0,14 mm² / 18 x 0,1 mm Ø 2 m**

Anschlussschemen / Schémas de raccordement / Wiring diagrams



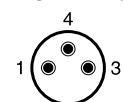
NPN



* ($U_B = 20 \dots 30$ VDC, $T_A = 23$ °C ± 5 °C)

** PUR (DW-AD-62#-M5-290)

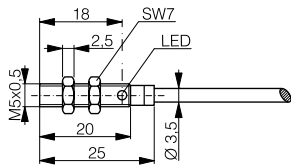
Steckerbelegung (Gerät)
Attribution des pins (appareil)
Pin assignment (device)



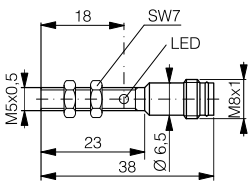
S8

Abmessungen / Dimensions / Dimensions:

Diese Zeichnungen lassen sich aus dem Internet (www.contrinex.com) herunterladen.
Ces dessins peuvent être téléchargés depuis Internet (www.contrinex.com).
These drawings can be downloaded from Internet (www.contrinex.com).

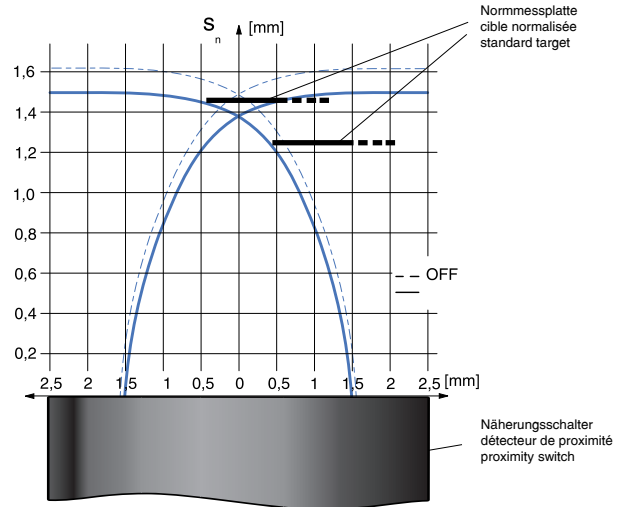


DW-AD-62#-M5
DW-AD-62#-M5-290

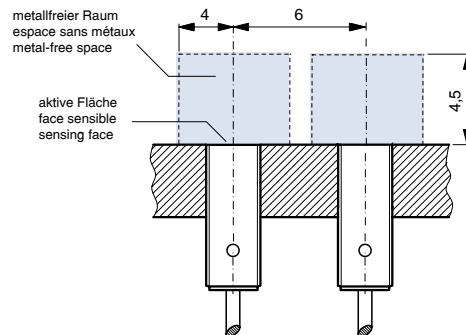


DW-AS-62#-M5

Ansprechkurve* / Courbe de réponse* / Response diagram*:



Einbau / Montage / Installation:



* typische Werte / valeurs typiques / typical values

Reduktionsfaktoren* / Coefficients de réduction* / Correction factors*

Stahl FE 360		Kupfer		Aluminium		Messing		Edelstahl V2A	
Acier FE 360	1,0	cuivre	0,40	aluminium	0,40	laiton	0,50	acier INOX V2A	0,75
Steel FE 360		copper		aluminum		brass		stainless steel V2A	

Typenspektrum / Types disponibles / Available types:

Artikelnummer Numéro d'article Part number	Typenbezeichnung désignation part reference	Schaltung polarité polarity	Anschluss raccordement connection	Ausgang sortie output
220 320 201	DW-AD-621-M5	NPN	Kabel / câble / cable 2 m PVC	Schliesser / à fermeture / N.O.
220 320 202	DW-AD-622-M5	NPN	Kabel / câble / cable 2 m PVC	Öffner / à ouverture / N.C.
220 320 203	DW-AD-623-M5	PNP	Kabel / câble / cable 2 m PVC	Schliesser / à fermeture / N.O.
220 320 204	DW-AD-624-M5	PNP	Kabel / câble / cable 2 m PVC	Öffner / à ouverture / N.C.
220 320 706	DW-AD-621-M5-290	NPN	Kabel / câble / cable 2 m PUR	Schliesser / à fermeture / N.O.
220 320 708	DW-AD-622-M5-290	NPN	Kabel / câble / cable 2 m PUR	Öffner / à ouverture / N.C.
220 320 725	DW-AD-623-M5-290	PNP	Kabel / câble / cable 2 m PUR	Schliesser / à fermeture / N.O.
220 320 711	DW-AD-624-M5-290	PNP	Kabel / câble / cable 2 m PUR	Öffner / à ouverture / N.C.
220 320 206	DW-AS-621-M5	NPN	Stecker / connecteur / connector S8	Schliesser / à fermeture / N.O.
220 320 207	DW-AS-622-M5	NPN	Stecker / connecteur / connector S8	Öffner / à ouverture / N.C.
220 320 208	DW-AS-623-M5	PNP	Stecker / connecteur / connector S8	Schliesser / à fermeture / N.O.
220 320 209	DW-AS-624-M5	PNP	Stecker / connecteur / connector S8	Öffner / à ouverture / N.C.

Der Einsatz dieser Geräte in Anwendungen, wo die **Sicherheit von Personen** von deren Funktion abhängt, ist **unzulässig**. Änderungen und Liefermöglichkeiten vorbehalten. Ces détecteurs **ne peuvent être utilisés** dans des applications où la **protection** ou la **sécurité de personnes** est concernée. Sous réserve de modifications et de possibilités de livraison. These proximity switches **must not be used** in applications where the **safety of people** is dependent on their functioning. Terms of delivery and rights to change design reserved.