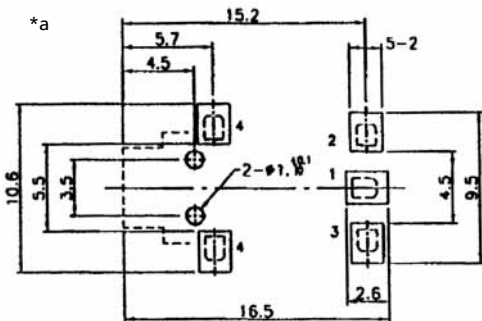
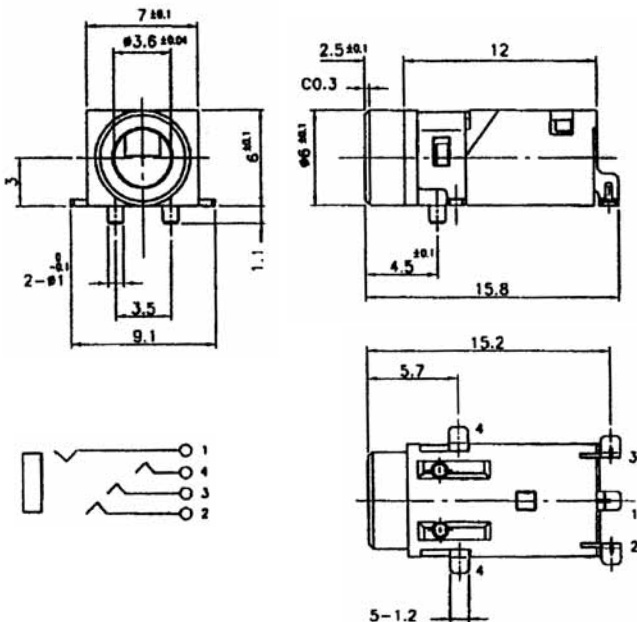
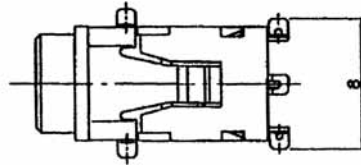



SMT
Klinkensteckverbinder nach JEITA RC-5325A, 3,5 mm
Jack connectors according to JEITA RC-5325A, 3.5 mm
Connecteurs jack suivant JEITA RC-5325A, 3,5 mm
1503 13
Klinkeneinbaukupplung nach JEITA RC-5325A JC35C4A, 3,5 mm, 4-polig/stereo, abgewinkelte Ausführung, für Leiterplatten, Surface-Mount-Technik (SMT)

- | | |
|-----------------------------|--------------------------|
| 1. Temperaturbereich | -20 °C/+70 °C |
| 2. Werkstoffe | |
| Kontaktträger | PA 66 GF, HB nach UL 94 |
| Kontakt | Cu-Legierung, versilbert |
| 3. Mechanische Daten | |
| Steckkraft | 5–25 N |
| Ziehkraft | 4–15 N |
| Steckzyklen | ≥ 5000 |
| Kontaktierung mit | Klinkenstecker 1532 02 |
| 4. Elektrische Daten | |
| Durchgangswiderstand | ≤ 30 mΩ |
| Bemessungsstrom | 1 A |
| Bemessungsspannung | 34 V AC/DC |
| Prüfspannung | 500 V/60 s |
| Isolationswiderstand | ≥ 10 ⁸ Ω |



*a Leiterplattenlayout, von der Bestückungsseite gesehen
 printed circuit board layout, components side view
 modèle de la carte imprimée, vue du côté à équiper

Bestellbezeichnung Designation Désignation	Polzahl Poles Pôles	Verpackungseinheit Package unit Unité d'emballage
1503 13 VP3	4	500

Verpackung: auf Rolle
 Packaging: on reel
 Emballage: en bobine

1503 13
Jack chassis socket according to JEITA RC-5325A JC35C4A, 3.5 mm, 4 poles/stereo, angular version, for printed circuit boards, surface mount technology (SMT)

- | | |
|-----------------------------|---------------------------------|
| 1. Temperature range | -20 °C/+70 °C |
| 2. Materials | |
| Body | PA 66 GF, HB according to UL 94 |
| Contact | Cu alloy, silvered |
| 3. Mechanical data | |
| Insertion force | 5–25 N |
| Withdrawal force | 4–15 N |
| Mating cycles | ≥ 5000 |
| Mating with | jack plug 1532 02 |
| 4. Electrical data | |
| Contact resistance | ≤ 30 mΩ |
| Rated current | 1 A |
| Rated voltage | 34 V AC/DC |
| Test voltage | 500 V/60 s |
| Insulation resistance | ≥ 10 ⁸ Ω |

1503 13
Embase femelle jack suivant JEITA RC-5325A JC35C4A, 3,5 mm, 4 pôles/stéréo, version angulaire, pour cartes imprimées, technologie des montages en surface (SMT)

- | | |
|--|------------------------------|
| 1. Température d'utilisation | -20 °C/+70 °C |
| 2. Matériaux | |
| Corps isolant | PA 66 GF, HB suivant UL 94 |
| Contact | Cu alliage, argenté |
| 3. Caractéristiques mécaniques | |
| Force d'insertion | 5–25 N |
| Force de séparation | 4–15 N |
| Nombre de manœuvres | ≥ 5000 |
| Raccordement avec | connecteur mâle jack 1532 02 |
| 4. Caractéristiques électriques | |
| Résistance de contact | ≤ 30 mΩ |
| Courant assigné | 1 A |
| Tension assignée | 34 V AC/DC |
| Tension d'essai | 500 V/60 s |
| Résistance d'isolement | ≥ 10 ⁸ Ω |