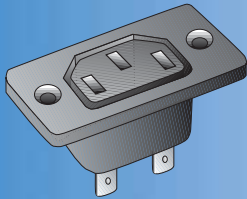


Schutzkt.-Gerätesteckdosen 2polig 10 A/250 V~

schlagfest

Farbschlüssel:
sw = schwarz
gr = grau-RAL 7035



Ausführung und techn. Daten

Bestell-Nr.
und
Farbe

EDV-Code

Steck-
bild

VE

Geräteeinbausteckdose
DIN VDE 0625 Teil 1, Normblatt F IEC 320
(Europanorm 60320) **bis 70°**
Steckverbindung 6,3 mm
mit Schraubverbindung
passend zu Art-Nr. 1038
Schraublochabstand: 40 mm
Verpack.-Einh.: Einzelkt. 10 Stck.
Versandkt. 200 Stck.

1036 sw
1036SR sw

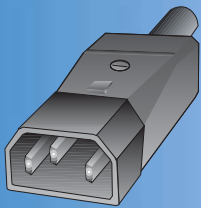
01036.0000.02.000
01036.SR00.02.000



10

Schutzkt.-Gerätestecker 2polig 10 A/250 V~

schlagfest



Geräteanschlußstecker
DIN VDE 0625 Teil 1 Normblatt E IEC 320
Gerätestecker
(Europanorm 60320) **bis 70°**

1038 sw
1038 gr

01038.0000.02.000
01038.0000.03.000

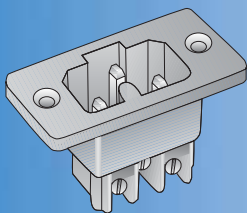


10
10

passend zu Art-Nr. 1036
Verpack.-Einh.: 10 Stck.
Versandkarton: 200 Stck.

mit Schraubverbindungen

schlagfest



DIN VDE 0625 Teil 1 Normblatt C16A
(Europanorm 60320)
für heiße Anschlußstellen **bis 155°**
mit Schraubverbindung

1049 ws
1049 sw

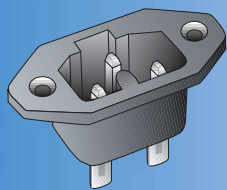
01049.0000.01.000
01049.0000.02.000



10
10

Schraublochabstand: 38 mm
Verpack.-Einh.: 10 Stck.
Versandkarton: 200 Stck.

mit Steckverbindungen oder Schraubverbindungen schlagfest



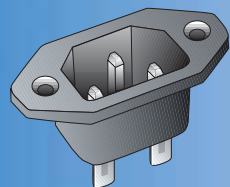
DIN VDE 0625 Teil 1 Normblatt C16A
(Europanorm 60320) für heiße
Anschlußstellen **bis 155°**
Steckverbindung 4,8 oder 6,3 mm
(Bei Bestell. bitte ang., sonst wird 6,3 mm geliefert!)
mit Schraubverbindung
Schraublochabstand: 40 mm
Verpack.-Einh.: 10 Stck.
Versandkarton: 200 Stck.

1049S sw
1049SR sw

01049.S100.02.000
01049.SR00.02.000



10



DIN VDE 0625 Teil 1 Normblatt C14
(Europanorm 60320) **bis 70°**
Steckverbindung 4,8 oder 6,3 mm
(Bei Bestell. bitte ang., sonst wird 6,3 mm geliefert!)
mit Schraubverbindung
Schraublochabstand: 35 mm
Verpack.-Einh.: 10 Stck.
Versandkarton: 200 Stck.

1011S sw
1011SR sw

01011.S100.02.000
01011.SR00.02.000



10