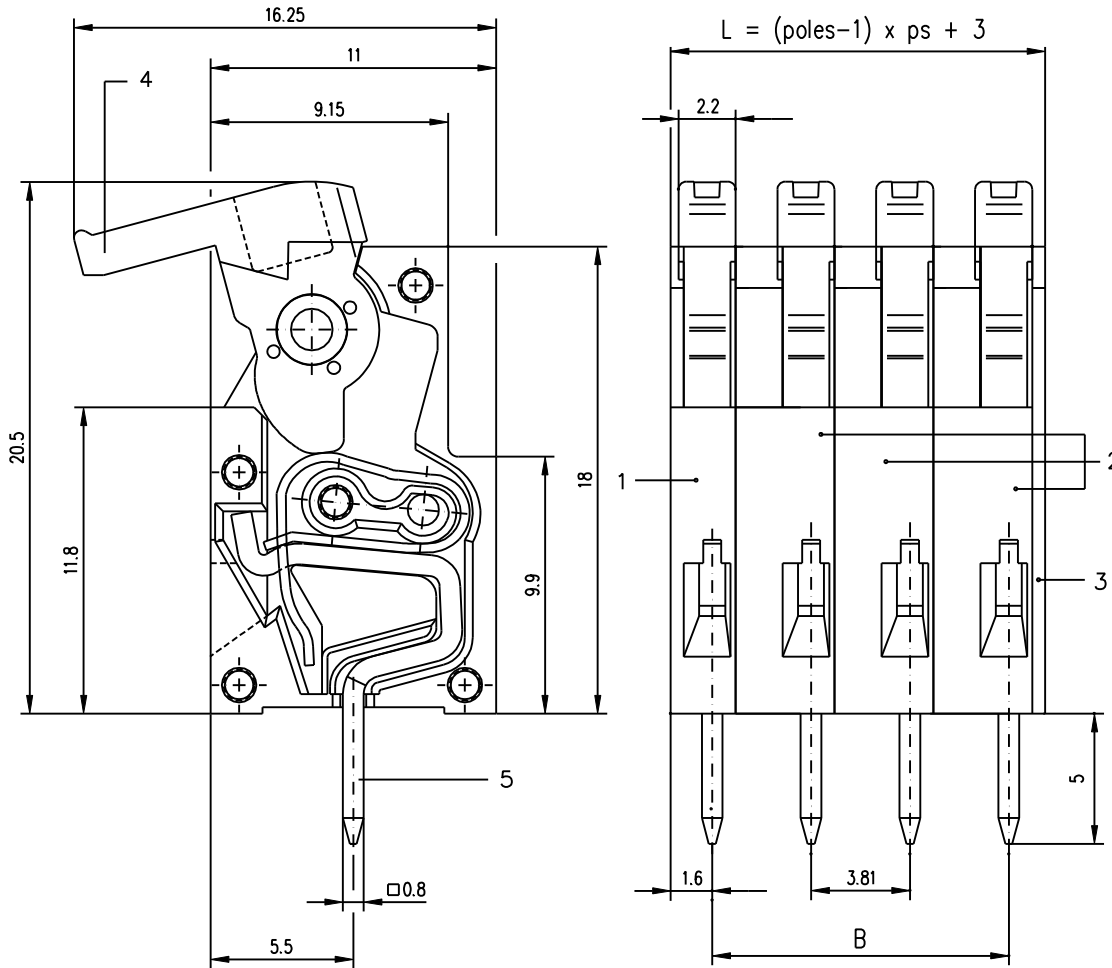


dimensions in mm



Materials

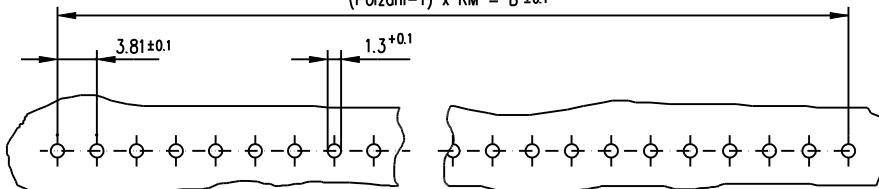
- item 1 insulating body, left PA 66 UL 94V-0 grey
- item 2 insulating body, middle PA 66 UL 94V-0 grey
- item 3 terminal molding cover PA 66 UL 94V-0 grey
- item 4 eccentric lever POM UL 94HB black
- item 5 contact, complete
 - consist of:
 - tension spring ps 2.5mm stainless chrome molybdenum steel
 - bridge contact ps 2.5mm CuZn nickel plated 2µm and firetinned 3-6µm

Die in dieser Zeichnung angegebene
 Maßzahl ist die Nenngröße des Bauteils
 und nicht die tatsächliche Größe.
 Die tatsächliche Größe ist in der
 Fertigungstoleranz angegeben.
 Diese Maßzahl ist die Nenngröße des Bauteils
 und nicht die tatsächliche Größe.
 Die tatsächliche Größe ist in der
 Fertigungstoleranz angegeben.

- T
- MW
- DS
- TPSB
- TPK
- TPR
- TAVR
- HAVA
- HAVA-E
- MWLR
- TPB
- TAVB
- HAVR
- MWLB
- TWSF
- TWST
- MAVT
- Gülleprüfer
- Kanform
- MMS

drill pattern in the PCB
2:1

$$(Polzahl-1) \times RM = B \pm 0.1$$



Technical data look sheet 2

old part.-no. 31603

Verwendungsbereich		Zul. Abw.	Oberfläche	Maßstab 5:1 2:1	Gewicht
				Werkstoff, Rohteil	Werkstoff-Artikel-Nummer
		Datum	Name	Benennung	
		Bearb.	17.04.01	An.	data sheet series type AST024 ps 3.81mm
		Gepr.	08.05.07	AntonH	
		Norm			
				Artikel-Nummer	Teile-Code
				AST024xX04	9-7750
01	ÄM 0505	13.02.02	An.	RIA	
Zust.	Änderung	Datum	Name	CAD-Nr.: AST024C3	Ers. d.: Ers. f.:
					Blatt 1 2 Bl.