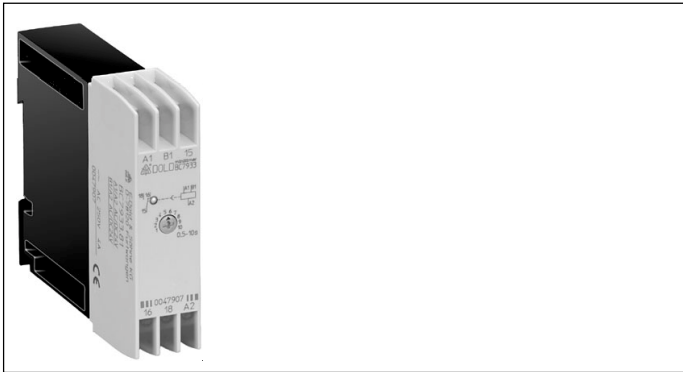
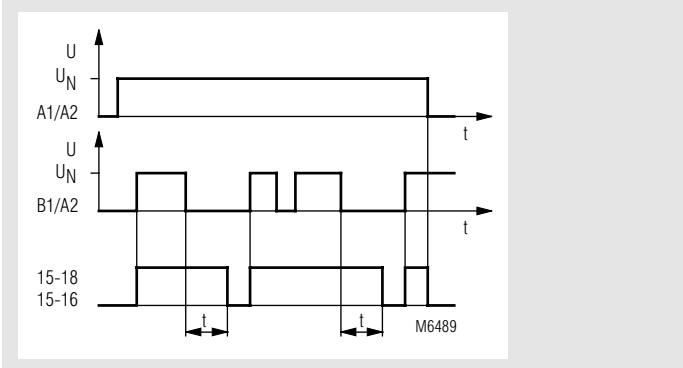


0217722



- nach IEC/EN 61 812-1
- Verzögerung von 0,05 s ... 10 h
- Rückfallverzögerung einstellbar
- mit Hilfsspannung (Nennspannung)
- großer Spannungsbereich AC 110 ... 240 V
- Steuereingang B1 mit Nennspannung ansteuerbar; kein potentialfreier Steuerkontakt erforderlich
- LED-Anzeige für Kontaktstellung
- 1 Wechsler
- BC 7933N Leiteranschluß: auch 2 x 1,5 mm² Litze mit Hülse und Kunststoffkragen DIN 46 228-1/-2/-3/-4 oder 2 x 2,5 mm² Litze mit Hülse DIN 46 228-1/-2/-3
- 22,5 mm Baubreite

Funktionsdiagramm



Zulassungen und Kennzeichen



Anwendung

Zeitabhängige Steuerungen

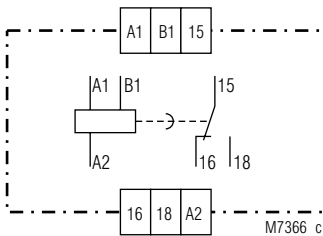
Geräteanzeigen

gelbe LED: leuchtet bei aktiviertem Ausgangsrelais (Kontakt 15 - 18 ist geschlossen)

Hinweise

Das Gerät benötigt eine ständig anliegende Nennspannung an A1-A2. Für Geräte mit Spannungsbereich AC 110 ... 240 V: Bei Hilfsspannungen < AC 180 V darf der Steuereingang frühestens 150 ms nach Anlegen der Hilfsspannung bestromt werden, um ein ordnungsgemäßes Anziehen des Ausgangsrelais zu gewährleisten. Ebenso groß ist in diesem Fall auch die Wiederbereitschaftszeit nach Zeitablauf.

Schaltbild



Technische Daten

Zeitkreis

Zeitbereiche:	0,05 ... 1 s	0,5 ... 10 m
	0,15 ... 3 s	1,5 ... 30 m
	0,5 ... 10 s	0,15 ... 3 h
	1,5 ... 30 s	0,5 ... 10 h
	5 ... 100 s	
	15 ... 300 s	

Zeiteinstellung: stufenlos 1:20
Mindesteinschaltzeit: (Steuerkontakt B1)
 AC: 15 ms
 DC: 5 ms

Wiederbereitschaftszeit: < 50 ms

Wiederholgenauigkeit: ≤ 0,5 % + 10 ms

Spannungseinfluß: ≤ 1 %

Temperatureinfluß: ≤ 0,25 % / K

Eingang

Nennspannung U_N : (A1/A2 und B1/A2)
 AC 110 ... 240 V
 AC 42 V
 AC/DC 24 V

Spannungsbereich: AC: 0,8 ... 1,1 U_N
 DC: 0,9 ... 1,25 U_N

Nennverbrauch: AC: 4 VA
 DC: 0,4 W

Nennfrequenz AC: 50 / 60 Hz
Frequenzbereich: AC: 45 ... 65 Hz
Rückfallspannung: (Steuereingang B1)
 ≥ 15 % U_N

Technische Daten

Ausgang

Kontaktbestückung:

BC 7933.81, BC 7933N.81: 1 Wechsler

Thermischer Strom I_{th} : 4 A

Schaltvermögen

nach AC 15

Schließer: 3 A / AC 230 V IEC/EN 60 947-5-1

Öffner: 1 A / AC 230 V IEC/EN 60 947-5-1

Elektrische Lebensdauer

nach AC 15 bei 1 A, AC 230 V: $1,5 \times 10^5$ Schaltsp. IEC/EN 60 947-5-1

Kurzschlußfestigkeit

max. Schmelzsicherung: 4 A gL IEC/EN 60 947-5-1

Mechanische Lebensdauer: 10^8 Schaltspiele

Allgemeine Daten

Nennbetriebsart: Dauerbetrieb

Temperaturbereich: -20 ... +60°C

Luft- und Kriechstrecken

Bemessungsstoßspannung /

Verschmutzungsgrad: 4 kV / 2 IEC 60 664-1

EMV

Statische Entladung (ESD): 8 kV (Luftentladung) IEC/EN 61 000-4-2

HF-Einstrahlung: 10 V/m IEC/EN 61 000-4-3

Schnelle Transienten: 4 kV IEC/EN 61 000-4-4

Stoßspannung (Surge)

zwischen

Versorgungsleitungen: 1 kV IEC/EN 61 000-4-5

zwischen Leitung und Erde: 4 kV IEC/EN 61 000-4-5

Funkentstörung: Grenzwert Klasse B EN 55 011

Schutzart:

Gehäuse: IP 40 IEC/EN 60 529

Klemmen: IP 20 IEC/EN 60 529

Gehäuse: Thermoplast mit V0-Verhalten

nach UL Subjekt 94

Rüttelfestigkeit: Amplitude 0,35 mm

Frequenz: 10 ... 55 Hz, IEC/EN 60 068-2-6

20 / 060 / 04 IEC/EN 60 068-1

Klimafestigkeit: EN 50 005

Klemmenbezeichnung:

Leiteranschluß:

BC 7933: 1 x 4 mm² massiv oder
2 x 1,5 mm² Litze mit Hülse

DIN 46 228 -1/-2/-3/-4

BC 7933N: 1 x 4 mm² massiv oder
1 x 2,5 mm² Litze mit Hülse
und Kunststoffkragen oder
2 x 1,5 mm² Litze mit Hülse und
Kunststoffkragen
DIN 46 228 -1/-2/-3/-4 oder
2 x 2,5 mm² Litze mit Hülse
DIN 46 228 -1/-2/-3

Leiterbefestigung:

BC 7933: Flachklemmen mit selbstabhebender
Anschlußscheibe IEC/EN 60 999-1

BC 7933N: Plus-Minus-Klemmschrauben
M 3,5 Kastenklemme mit Drahtschutz

Hutschiene IEC/EN 60 715

Nettogewicht: 80 g

Geräteabmessungen

Breite x Höhe x Tiefe: 22,5 x 84 x 97 mm

Standardtype

BC 7933N.81 AC 110 ... 240 V 50/60 Hz 0,5 ... 10 s

Artikelnummer: 0052777

• Frontfarbe grau, mit Kastenklemmen

• Ausgang: 1 Wechsler

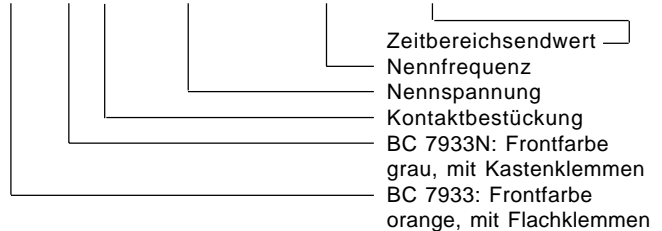
• Nennspannung U_N : AC 110 ... 240 V

• Zeitbereich: 0,5 ... 10 s

• Baubreite: 22,5 mm

Bestellbeispiel

BC 7933 .81 AC 110 ... 240 V 50 / 60 Hz 10 s



Anschlußbeispiel

