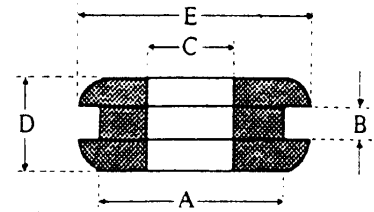


REEVITE

INDUSTRIAL MOULDINGS

OPEN GROMMETS



RUBBER PART NO	P.V.C. PART NO	METRIC					IMPERIAL				
		A	B	C	D	E	A	B	C	D	E
	PV 700	4.8	0.8	2.4	4.0	8.0	3/16	1/32	3/32	5/32	5/16
	PV 1	4.8	0.8	2.8	4.8	8.0	3/16	1/32	7/64	3/16	5/16
	PV 701	4.8	0.8	3.2	4.8	9.1	3/16	1/32	1/8	3/16	23/64
RB 702		4.8	1.2	3.2	6.0	6.0	3/16	3/64	1/8	15/64	15/64
	PV 1A	4.8	1.2	2.0	6.4	6.4	3/16	3/64	3/64	1/4	1/4
RB 2A		4.8	1.6	3.2	4.0	7.2	3/16	1/16	1/8	5/32	9/32
152-331	PV 2*	4.8	1.6	3.2	6.4	8.0	3/16	1/16	1/8	1/4	5/16
RB 204		5.2	1.2	1.6	4.4	8.0	13/64	3/64	1/16	11/64	5/16
	PV 703	5.6	0.8	3.6	4.0	8.0	7/32	1/32	9/64	5/32	5/16
RB 205		5.6	1.2	3.2	4.4	8.7	7/32	3/64	1/8	11/64	11/32
	PV 205A	5.6	1.2	3.2	6.0	8.0	7/32	3/64	1/8	13/64	5/16
RB 704		6.0	0.8	4.4	4.0	9.1	15/64	1/32	11/64	5/32	23/64
RB 705		6.0	0.8	4.8	6.4	9.5	15/64	1/32	3/16	1/4	3/8
	PV 207	6.0	1.2	3.2	4.4	8.7	15/64	3/64	1/8	11/64	11/32
RB 208		6.0	2.4	3.2	7.2	9.5	15/64	3/32	1/8	9/32	3/8
	PV 207A	6.0	2.4	3.2	5.6	8.7	15/64	3/32	1/8	7/32	11/32
RB 209A	PV 209A	6.4	0.8	2.4	4.0	8.0	1/4	1/32	3/32	5/32	5/16
	PV 706	6.4	0.8	3.2	5.6	9.5	1/4	1/32	1/8	7/32	3/8
RB 3	PV 3	6.4	0.8	4.0	5.6	9.5	1/4	1/32	3/32	7/32	3/8
RB 4		6.4	0.8	4.8	5.6	11.1	1/4	1/32	3/16	7/32	7/16
	PV 4	6.4	0.8	4.8	5.6	9.5	1/4	1/32	3/16	7/32	3/8
RB 707		6.4	1.2	2.8	5.2	8.7	1/4	3/64	7/64	13/64	11/32
RB 3404	PV 708	6.4	1.2	3.2	6.0	9.5	1/4	3/64	1/8	15/64	3/8
	PV 710	6.4	1.2	4.0	4.0	9.5					
	PV 709	6.4	1.2	4.0	6.0	9.5	1/4	3/64	3/32	15/64	3/8
	PV 211A	6.4	1.2	4.8	6.0	9.5	1/4	3/64	3/16	13/64	3/8
RB 710		6.4	1.6	2.4	4.8	8.0	1/4	1/16	3/32	3/16	5/16
RB 212		6.4	1.6	3.2	4.8	9.5	1/4	1/16	1/8	3/16	3/8
RB 3405		6.4	1.6	3.2	6.4	9.5	1/4	1/16	1/8	1/4	3/8
	PV 5A	6.4	1.6	4.0	5.6	9.5	1/4	1/16	3/32	7/32	3/8
RB 5	PV 5*	6.4	1.6	4.0	6.4	9.5	1/4	1/16	3/32	1/4	3/8
	152-332										
RB 6		6.4	1.6	4.8	6.4	11.1	1/4	1/16	3/16	1/4	7/16
152-333	PV 6*	6.4	1.6	4.8	7.0	9.5	1/4	1/16	3/16	3/32	3/8
RB 3406		6.4	1.8	3.2	6.4	9.5	1/4	.070	1/8	1/4	3/8
	PV 711	6.4	2.0	4.0	6.8	9.5	1/4	3/64	3/32	17/64	3/8
	PV 712	6.4	2.0	4.8	7.6	9.5	1/4	3/64	3/16	19/64	3/8
RB 3407		6.4	2.4	3.2	7.2	9.5	1/4	3/32	1/8	9/32	3/8
	PV 7	6.4	2.4	4.0	5.6	9.5	1/4	3/32	3/32	7/32	3/8
	PV 8B	6.4	2.4	4.8	7.2	9.5	1/4	3/32	3/16	9/32	3/8
	PV 713	6.4	2.8	4.0	7.6	9.5	1/4	3/64	3/32	19/64	3/8
	PV 714	6.4	2.8	4.8	7.6	9.5	1/4	3/64	3/16	19/64	3/8
RB 3408		6.4	3.2	3.2	8.0	9.5	1/4	1/8	1/8	5/16	3/8
RB 9	PV 9	6.4	3.2	4.0	8.0	9.5	1/4	1/8	3/32	5/16	3/8
RB 10	PV 10	6.4	3.2	4.8	8.0	9.5	1/4	1/8	3/16	5/16	3/8
	PV 716	6.4	3.6	4.0	8.4	9.5	1/4	3/64	3/32	21/64	3/8
	PV 717	6.4	3.6	4.8	8.4	9.5	1/4	3/64	3/16	21/64	3/8
RB 3409		6.4	4.0	3.2	8.7	9.5	1/4	3/32	1/8	11/32	3/8
	PV 718	6.4	4.0	4.0	8.7	9.5	1/4	3/32	3/32	11/32	3/8
	PB 719	6.4	4.0	4.8	8.7	9.5	1/4	3/32	3/16	11/32	3/8