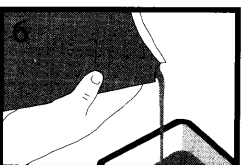
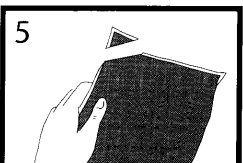
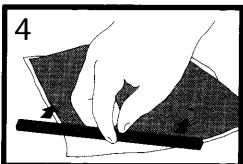
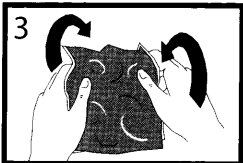
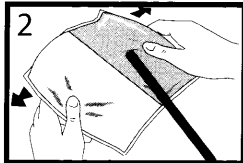
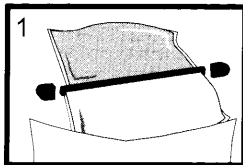


## RESINPACK MIXING AND USE INSTRUCTIONS



©Electrolube 2004

All information is given in good faith but without warranty.

Electrolube, Kingsbury Park,  
Midland Rd, Swadlincote,  
Derbyshire, DE11 0AN, UK

Tel: +44 (0) 1283 222 111

Fax: +44 (0) 1283 550 177

www.electrolube.com  
71400/1

**(GB)** Please read the following instructions carefully before opening a Resinpack.

**MIXING METHOD AND USE**

- Carefully remove the Resinpack from the outerpack. Remove end caps if fitted.
- Remove the centre clip separating the resin and hardener, by holding the pack at each end and pulling outwards gently until the clip springs off, forming one complete bag. Gripping the ends of the pack, manipulate the Resinpack vigorously with a circular motion for at least 2 minutes.
- Place the Resinpack on a smooth, flat surface and, using the centre section of the removed clip, scrape any unmixed resin or hardener from each corner of the pack into the centre. Manipulate the Resinpack in your hands for a further 1 minute or until uniform.
- Repeat operation 3. In rare cases, where long term storage has resulted in sedimentation of the resin, it may be necessary to continue mixing for a longer period.
- Cut off a small corner of the tapered end of the Resinpack.
- Place the Resinpack in the palm of one hand and use the pressure of the other hand to dispense the mixed material. To stop the flow, release any pressure and invert the bag.

**RESINPACK MIXING-  
GENERAL INSTRUCTIONS**

- Do not attempt to mix a Resinpack that has been cut, damaged or is leaking.
- It is vital that a good mix of the two materials is obtained to achieve the best results.
- In cold conditions, or to lower the viscosity of the resin, warm the pack to a maximum of 40°C.
- An Epoxy resin system will normally be supplied in a transparent polythene outerwrap bag.
- A polyurethane resin system is always supplied in an aluminium outerwrap to protect the contents from moisture. **DO NOT REMOVE THE RESINPACK FROM THE ALUMINIUM OUTER UNTIL IMMEDIATELY BEFORE USE.** Store the pack carefully to avoid punctures and deterioration. Discard the dessiccant sachet.
- A soft or tacky surface in the cured system will be due, in most cases, to incomplete mixing. Full mixing of the pack can be achieved in about 2 minutes after experience, but we recommend the procedures above be carried out initially. Remember, if in doubt, continue mixing. The required mixing time will be longer for large packs than small ones.
- Dispose of the used Resinpack by replacing it in its original outer bag and re-use the clip to re-seal the outer bag. The remains can now be safely disposed of into a waste container.

## INSTRUCTIONS DE MELANGE

**(F)** Attention: lire attentivement le mode d'emploi avant d'ouvrir le sachet de résine.

- Sortir soigneusement la résine de son emballage.
- Enlever la pince d'isolement qui sépare les deux parties (résine et durcisseur) en les écartant l'une de l'autre pour ne former qu'un seul sac.
- Mélanger manuellement les deux parties dans le sac. Forcer le contenu d'une extrémité du sac vers l'autre pour réaliser un mélange parfait de la résine et du durcisseur. Au cours de mélange, exercer une pression avec les pouces et le bout des doigts en utilisant les deux mains, mais pour éviter toute pression excessive sur le sac, ne pas comprimer de trop dans la paume de la main. À l'aide de pouce et des doigts, faire sortir le contenu des coins pour assurer un mélange parfait de la totalité des substances.
- En adoptant la technique correcte et avec de l'expérience, le mélange complet peut se faire en une minute, mais au début, continuer à mélanger pendant trois minutes pour éviter de ne pas achever le mélange.
- Couper soigneusement l'extrémité pointue du sac qui tiendra lieu de buse de distribution. La taille de la coupe détermine le taux d'écoulement.
- Poser le sac sur la paume d'une main et à l'aide

de l'autre main faire sortir la résine, en commençant par l'arrière. Pour arrêter l'écoulement, ne plus serrer et retourner le sac.

**GENERALITES**

- Ne pas mélanger ou utiliser un paquet de résine déjà percé ou qui fuit.
- Afin d'obtenir un meilleur résultat il est indispensable de bien mélanger les deux produits.
- A une basse température ou afin de réduire la viscosité de la résine, réchauffer le paquet de résine jusqu'à 40°C maximum.
- Une résine époxy est généralement fournie dans un emballage transparent en polyéthylène afin de la protéger de l'humidité.
- OUVRIR L'EMBALLAGE UNIQUEMENT AVANT L'UTILISATION.** Stocker la résine en lieu sûr afin d'éviter une éventuelle détérioration. Ne pas percer. Jeter l'emballage après utilisation.
- Si le mélange est mal fait la surface du moulage restera collante. Le mélange complet peut se faire en 2 minutes mais il est préférable de bien suivre les instructions ci-dessus mentionnées. En cas de doute continuer à mélanger.
- Replacer le sachet de résine utilisé dans son emballage extérieur et re-utiliser la pince pour bien le refermer. Vous pouvez ainsi jeter le paquet.