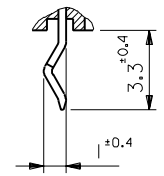
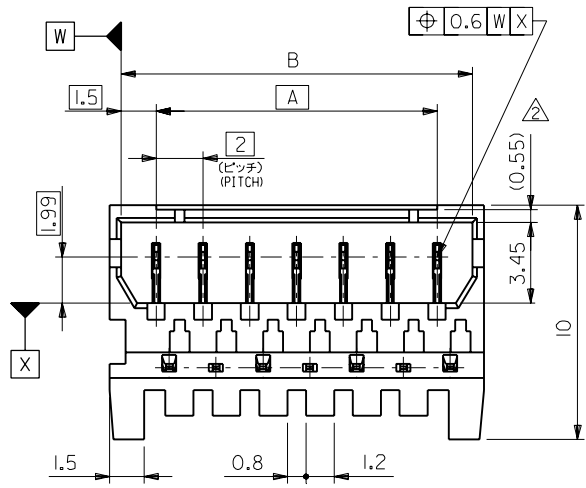


基板取付穴推奨寸法 (マウント面)  
RECOMMENDED P.C.B. BOARD HOLE DIMENSION  
(MOUNTING SIDE)



2極の場合  
IN CASE OF 2 CIRCUIT



注記 NOTES

- 1 嵌合相手: 51004-\*\*\*00  
MATES WITH: 51004-\*\*\*00
- 2 6極以上にのみ適用する。  
DOTTED LINE TYPICAL 6 THRU  
12 CIRCUIT WAFER ONLY.
- 3 3極にのみ適用する。  
3 CIRCUIT WAFER ONLY.
- 4 ロック窓は、2及び3極に1個  
4極以上は、2個とする。  
ONE LOOKING WINDOW, FOR 2&3CKT.  
TWO LOOKING WINDOW, FOR 4CKT. &  
MORE THAN 4CKT.
- 5 成形材料 RESIN MATERIAL  
ASAHI CHEMICAL INDUSTRY CO.,LTD  
66NYLON FG101 UL94V-0  
UL FILE NO.E48285

25.5	22	26	25	22	53025-1210	12
23.5	20	24	23	20	-1110	11
21.5	18	22	21	18	-1010	10
19.5	16	20	19	16	-0910	9
17.5	14	18	17	14	-0810	8
15.5	12	16	15	12	-0710	7
13.5	10	14	13	10	-0610	6
11.5	8	12	11	8	-0510	5
9.5	6	10	9	6	-0410	4
7.5	4	8	7	4	-0310	3
5.5	2	6	5	2	53025-0210	2
E	D	C	B	A	ENG. NO.	CKT.

角度 ANGLE	±3°				
30以上 OVER	+0.3				
10以上 30未満 UNDER	+0.25				
10未満 UNDER	+0.2				
記号 LTR	変更内容 REVISION RECORD	DR. CHK.	日付 DATE	M.N. H.H.	
E	再作図 (40667)		'94/8/20		
	REDRAWN				

材料 MATERIAL	図中参照 SEE DRAWING
仕上げ FINISH	— # —
適用電線範囲 WIRE RANGE	— # —
被覆外径 INS. RANGE	— # —
DRAWN BY '94/8/19	CHK'D BY '94/8/20
M.NAKAMURA	Y.M. HIRAMOTO
APP'D BY '94/8/20	尺度 SCALE 5-1
M.FUKUSHIMA	

材料 MOLEX-JAPAN CO.,LTD. 日本モレックス株式会社	
REVISE ONLY ON CAD SYSTEM	
TITLE 名称 2.0 LOW PROFILE CONN. WAFER ASS'Y (B/E TYPE)	
DWG. NO. SD-53025-***10	REV E