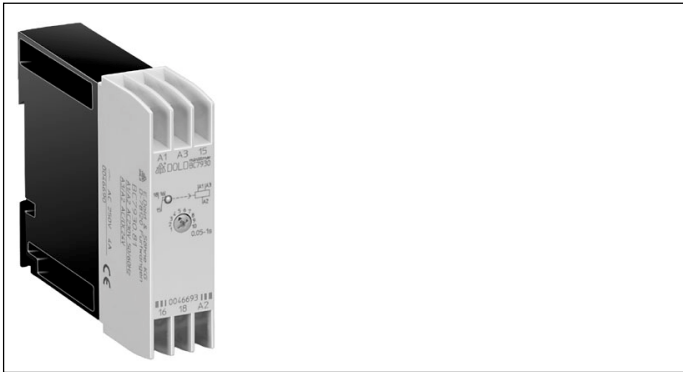
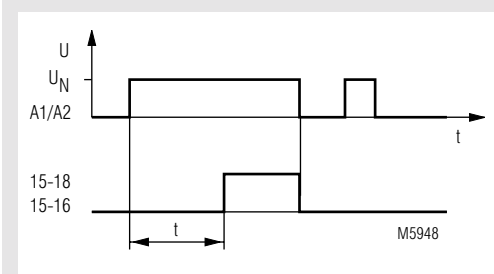


0214663

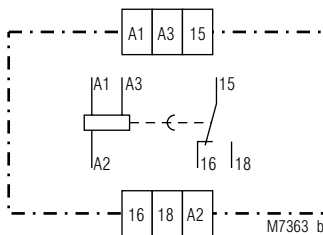


- nach IEC/EN 61 812-1
- Verzögerung von 0,05 s ... 10 h
- Wiederholgenauigkeit $\leq 0,5\% + 10\text{ ms}$
- 2-Spannungsausführung
- LED-Anzeige für Kontaktstellung
- 1 Wechsler
- BC 7930N Leiteranschluß: auch 2 x 1,5 mm² Litze mit Hülse und Kunststoffkragen DIN 46 228-1/-2/-3/-4 oder 2 x 2,5 mm² Litze mit Hülse DIN 46 228-1/-2/-3
- 22,5 mm Baubreite

Funktionsdiagramm



Schaltbild



Zulassungen und Kennzeichen



Anwendung

Zeitabhängige Steuerungen

Geräteanzeigen

LED: leuchtet bei aktiviertem Ausgangsrelais (Kontakt 15 - 18 ist geschlossen)

Technische Daten

Zeitkreis

Zeitbereiche:	0,05 ... 1 s	0,5 ... 10 min.
	0,15 ... 3 s	1,5 ... 30 min.
	0,5 ... 10 s	3 ... 60 min.
	1,5 ... 30 s	0,15 ... 3 h
	5 ... 100 s	0,5 ... 10 h
	15 ... 300 s	

Zeiteinstellung: stufenlos 1:20
Wiederbereitschaftszeit: $\leq 100\text{ ms}$
Wiederholgenauigkeit: $\leq 0,5\% + 10\text{ ms}$
Spannungseinfluß: $\leq 1\%$
Temperatureinfluß: $\leq 0,25\% / K$

Eingang

Nennspannung U_N : AC/DC 24 V¹⁾ + AC 230 V²⁾
 AC/DC 24 V¹⁾ + AC 110 ... 127 V²⁾
 AC/DC 24 V¹⁾ + AC 42 V²⁾
 AC/DC 12 V
¹⁾ an Klemmen A3-A2
²⁾ an Klemmen A1-A2

Spannungsbereich: 0,8 ... 1,1 U_N bei AC
 0,9 ... 1,25 U_N bei DC

Nennverbrauch: AC: 4 VA
 DC: 0,4 W

Nennfrequenz 50 / 60 Hz
Frequenzbereich: $\pm 5\% f_N$
Rückfallspannung: 15% U_N

Ausgang

Kontaktbestückung:
 BC 7930.81, BC7930N.81: 1 Wechsler
Thermischer Strom I_{th} : 4 A
Schaltvermögen
 nach AC 15
 Schließer: 3 A / AC 230 V IEC/EN 60 947-5-1
 Öffner: 1 A / AC 230 V IEC/EN 60 947-5-1
Elektrische Lebensdauer
 nach AC 15 bei 1 A, AC 230 V: 1,5 x 10⁵ Schaltsp. IEC/EN 60 947-5-1

Technische Daten

Kurzschlußfestigkeit

max. Schmelzsicherung: 4 A gL IEC/EN 60 947-5-1

Mechanische Lebensdauer: 10⁸ Schaltspiele

Allgemeine Daten

Nennbetriebsart: Dauerbetrieb

Temperaturbereich: - 20 ... + 60°C

Luft- und Kriechstrecken

Bemessungsstoßspannung /

Verschmutzungsgrad: 4 kV / 2 IEC 60 664-1

EMV

Statische Entladung (ESD): 8 kV (Luftentladung) IEC/EN 61 000-4-2

HF-Einstrahlung: 10 V/m IEC/EN 61 000-4-3

Schnelle Transienten: 4 kV IEC/EN 61 000-4-4

Stoßspannung (Surge)

zwischen

Versorgungsleitungen: 1 kV IEC/EN 61 000-4-5

zwischen Leitung und Erde: 4 kV IEC/EN 61 000-4-5

Funkentstörung: Grenzwert Klasse B EN 55 011

Schutzart:

Gehäuse: IP 40 IEC/EN 60 529

Klemmen: IP 20 IEC/EN 60 529

Gehäuse: Thermoplast mit V0-Verhalten

nach UL Subjekt 94

Rüttelfestigkeit:

Amplitude 0,35 mm

Frequenz 10 ... 55 Hz, IEC/EN 60 068-2-6

20 / 060 / 04 IEC/EN 60 068-1

Klimafestigkeit:

Klemmenbezeichnung:

EN 50 005

Leiteranschluß:

BC 7930: 1 x 4 mm² massiv oder

2 x 1,5 mm² Litze mit Hülse

DIN 46 228-1/-2/-3/-4

BC 7930N: 1 x 4 mm² massiv oder

1 x 2,5 mm² Litze mit Hülse

und Kunststoffkragen oder

2 x 1,5 mm² Litze mit Hülse und

Kunststoffkragen

DIN 46 228-1/-2/-3/-4 oder

2 x 2,5 mm² Litze mit Hülse

DIN 46 228-1/-2/-3

Leiterbefestigung:

BC 7930: Flachklemmen mit selbstabhebender

Anschlußscheibe IEC/EN 60 999-1

BC 7930N: Plus-Minus-Klemmschrauben

M 3,5 Kastenklemme mit Drahtschutz

Hutschiene IEC/EN 60 715

Nettogewicht: 80 g

Geräteabmessungen

Breite x Höhe x Tiefe: 22,5 x 84 x 97 mm

Standardtype

BC 7930N.81 AC/DC 24 V + AC 230 V 5 ... 100 s

Artikelnummer: 0052652

- Frontfarbe grau, mit Kastenklemmen
- Ausgang: 1 Wechsler
- Nennspannung U_N: AC/DC 24 V + AC 230 V
- Zeitbereich: 5 ... 100 s
- Baubreite: 22,5 mm

Bestellbeispiel

BC 7930 .81 AC/DC 24 + AC 230 V 50 / 60 Hz 10 s

Zeitbereichsendwert
Nennfrequenz
Nennspannung
Kontaktbestückung
BC 7930N: Frontfarbe
grau, mit Kastenklemmen
BC 7930: Frontfarbe
orange mit Flachklemmen