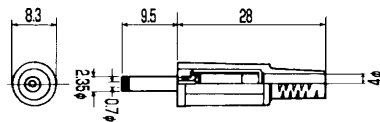
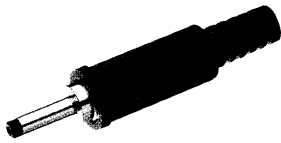


EIAJ Standard
RC 5320 A

Netzgeräte-Steckverbinder
Power plugs · Fiches d'alimentation



Betriebsspannung
Nominal voltage · Tension nominale
Strombelastbarkeit
Nominal power · Courant nominal

DC max. 3,15 V
2 A

1636 01

DC-Stecker nach EIAJ-Standard; JSAP 1; 180°;
0,7 mm x 2,35 mm

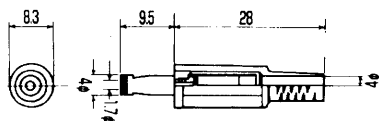
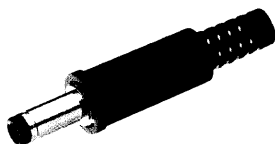
DC-plug to EIAJ standard; JSAP 1; 180 degrees;
0,7 mm x 2,35 mm

Connecteur DC selon norme EIAJ (norme japonaise); JSAP
1; 180°; 0,7 mm x 2,35 mm

Bestellbezeichnung
Part-No. / Désignation

VE
100

1636 01



Betriebsspannung
Nominal voltage · Tension nominale
Strombelastbarkeit
Nominal power · Courant nominal

DC 3,15 - 6,3 V
2 A

1636 02

DC-Stecker nach EIAJ-Standard; JSAP 2; 180°;
1,7mm x 3,15mm

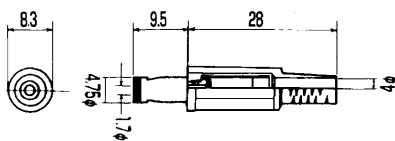
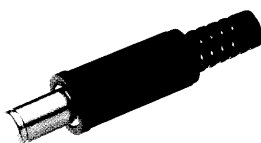
DC-plug to EIAJ standard; JSAP 2; 180 degrees;
1,7mm x 3,15mm

Connecteur DC selon norme EIAJ (norme japonaise);
JSAP 2; 180°; 1,7mm x 3,15mm

Bestellbezeichnung
Part-No. / Désignation

VE
100

1636 02



Betriebsspannung
Nominal voltage · Tension nominale
Strombelastbarkeit
Nominal power · Courant nominal

DC 6,3 - 10,5 V
2 A

1636 03

DC-Stecker nach EIAJ-Standard; JSAP 3; 180°;
1,7mm x 4,75mm

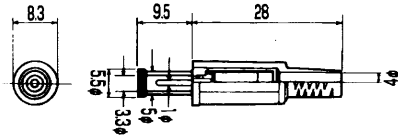
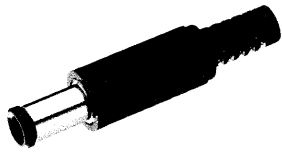
DC-plug to EIAJ standard; JSAP 3; 180 degrees;
1,7mm x 4,75mm

Connecteur DC selon norme EIAJ (norme japonaise);
JSAP 3; 180°; 1,7mm x 4,75mm

Bestellbezeichnung
Part-No. / Désignation

VE
100

1636 03



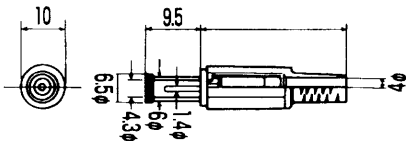
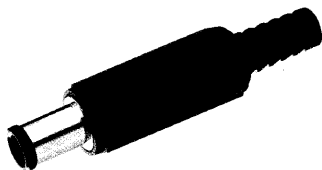
Betriebsspannung
Nominal voltage · Tension nominale
Strombelastbarkeit
Nominal power · Courant nominal

DC 10,5 - 13,5 V
2 A

Bestellbezeichnung
Part-No. / Désignation

1636 04

VE
100



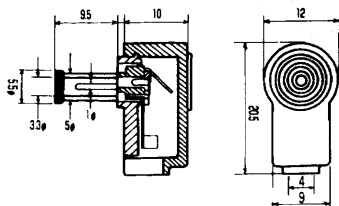
Betriebsspannung
Nominal voltage · Tension nominale
Strombelastbarkeit
Nominal power · Courant nominal

DC 13,5 - 18 V
2 A

Bestellbezeichnung
Part-No. / Désignation

1636 05

VE
100



Betriebsspannung
Nominal voltage · Tension nominale
Strombelastbarkeit
Nominal power · Courant nominal

DC max. 3,15 V
2 A

Bestellbezeichnung
Part-No. / Désignation

1637 01

VE
100

1636 04

DC-Stecker nach EIAJ-Standard; JSAP 4; 180°;
3,3mm x 5,5 mm

DC-plug to EIAJ standard; JSAP 4; 180 degrees;
3.3mm x 5.5mm

Connecteur DC selon norme EIAJ (norme japonaise); 180°;
JSAP 4; 3,3mm x 5,5 mm

1636 05

DC-Stecker nach EIAJ-Standard; JSBP 5; 180°;
4,3mm x 6,5mm

DC-plug to EIAJ standard; JSBP 5; 180 degrees;
4.3mm x 6.5mm

Connecteur DC selon norme EIAJ (norme japonaise);
JSBP 5; 180°; 4,3mm x 6,5mm

1637 01

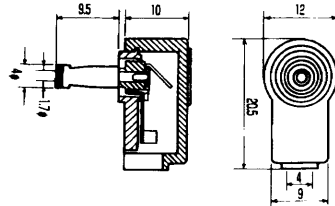
DC-Stecker nach EIAJ-Standard; JSAP 1; 90°;
0,7 mm x 2,35 mm

DC-plug to EIAJ standard; JSAP 1; 90 degrees;
0.7 mm x 2.35 mm

Connecteur DC selon norme EIAJ (norme japonaise);
JSAP 1; 90°; 0,7 mm x 2,35 mm

EIAJ Standard
RC 5320 A

Netzgeräte-Steckverbinder
Power plugs · Fiches d'alimentation



Betriebsspannung
Nominal voltage · Tension nominale
Strombelastbarkeit
Nominal power · Courant nominal

DC 3,15 - 6,3 V

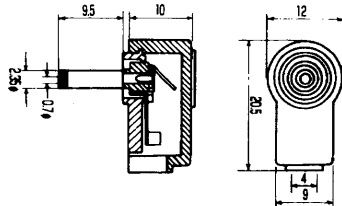
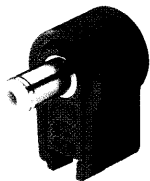
2 A

Bestellbezeichnung
Part-No. / Désignation

1637 02

VE

100



Betriebsspannung
Nominal voltage · Tension nominale
Strombelastbarkeit
Nominal power · Courant nominal

DC 6,3 - 10,5 V

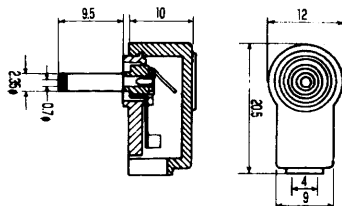
2 A

Bestellbezeichnung
Part-No. / Désignation

1637 03

VE

100



Betriebsspannung
Nominal voltage · Tension nominale
Strombelastbarkeit
Nominal power · Courant nominal

DC 10,5 - 13,5 V

2 A

Bestellbezeichnung
Part-No. / Désignation

1637 04

VE

100

1637 02

DC-Stecker nach EIAJ-Standard; JSAP 2; 90°;
1,7 mm x 4 mm

DC-plug to EIAJ standard; JSAP 2; 90 degrees;
1.7 mm x 4 mm

Connecteur DC selon norme EIAJ (norme japonaise);
JSAP 2; 90°; 1,7 mm x 4 mm

1637 03

DC-Stecker nach EIAJ-Standard; JSAP 3; 90°;
1,7 mm x 4,75 mm

DC-plug to EIAJ standard; JSAP 3; 90 degrees;
1.7 mm x 4.75 mm

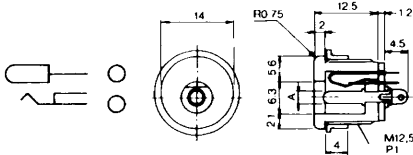
Connecteur DC selon norme EIAJ (norme japonaise);
JSAP 3; 90°; 1,7 mm x 4,75 mm

1637 04

DC-Stecker nach EIAJ-Standard; JSAP 4; 90°;
3,3 mm x 5,5 mm

DC-plug to EIAJ standard; JSAP 4; 90 degrees;
3.3 mm x 5.5 mm

Connecteur DC selon norme EIAJ (norme japonaise);
JSAP 4; 90°; 3,3 mm x 5,5 mm



Betriebsspannung
Nominal voltage · Tension nominale
Strombelastbarkeit
Nominal power · Courant nominal

DC 3,15 - 6,3 V
2 A

Bestellbezeichnung
Part-No. / Désignation

VE
100

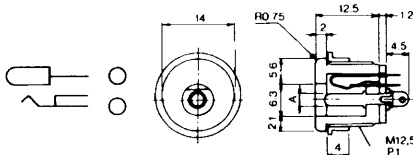
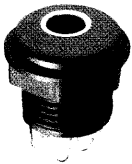
1614 02

DC-Einbaubuchse nach EIAJ-Standard; JSAJ 2; Lötanschlüsse; Zentralbefestigung; 1,65 mm x 4,4 mm

DC-socket to EIAJ standard; JSAJ 2; solder types; central fixing; 1.65 mm x 4.4 mm

Embase DC selon norme EIAJ (norme japonaise); JSAJ 2; branchements par soudure; fixation centrale; 1,65 mm x 4,4 mm

1614 02



Betriebsspannung
Nominal voltage · Tension nominale
Strombelastbarkeit
Nominal power · Courant nominal

DC 6,3 - 10,5 V
2 A

Bestellbezeichnung
Part-No. / Désignation

VE
100

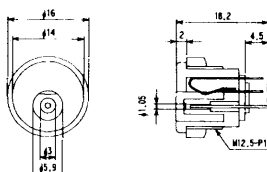
1614 03

DC-Einbaubuchse nach EIAJ-Standard; JSAJ 3; Lötanschlüsse; Zentralbefestigung; 1,65 mm x 5,15 mm

DC-socket to EIAJ standard; central fixing; JSAJ 3; solder types; central fixation; 1.65 mm x 5.15 mm

Embase DC selon norme EIAJ (norme japonaise); JSAJ 3; branchements par soudure; fixation centrale; 1,65 mm x 5,15 mm

1614 03



Betriebsspannung
Nominal voltage · Tension nominale
Strombelastbarkeit
Nominal power · Courant nominal

DC 10,5 - 13,5 V
2 A

Bestellbezeichnung
Part-No. / Désignation

VE
100

1614 04

DC-Einbaubuchse nach EIAJ-Standard; JSBJ 4; Lötanschlüsse; Zentralbefestigung; Mittelloch innen 1,05 mm

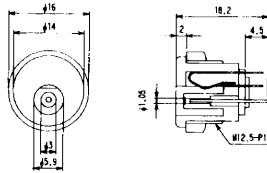
DC-socket to EIAJ standard; JSBJ 4; solder types, central fixing; central hole - internal 1.05 mm

Embase DC selon norme EIAJ (norme japonaise); JSBJ 4; branchements par soudure; fixation centrale; trou central 1,05 mm

1614 04

EIAJ Standard
RC 5320 A

Netzgeräte-Steckverbinder
Power plugs · Fiches d'alimentation



Betriebsspannung
Nominal voltage · Tension nominale
Strombelastbarkeit
Nominal power · Courant nominal

DC 13,5 - 18 V

2 A

Bestellbezeichnung
Part-No. / Désignation

VE

1614 05

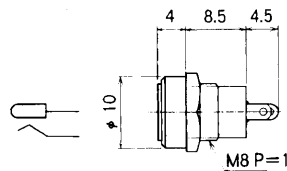
100

1614 05

DC-Einbaubuchse nach EIAJ-Standard; JSBJ 5; Lötanschlüsse; Zentralbefestigung; Mittelloch innen 1,45 mm

DC-socket to EIAJ standard; central fixing; JSBJ 5; solder types; central hole - internal 1.45 mm

Embase DC selon norme EIAJ (norme japonaise); JSBJ 5; branchements par soudure; fixation centrale; trou central 1,45 mm



1614 09

DC-Einbaubuchse; Mittelstift innen 2,0 mm; Lötanschlüsse; Zentralbefestigung; ohne Schalter

DC-socket; central pin - internal 2.0 mm; solder types; central fixation; without switch

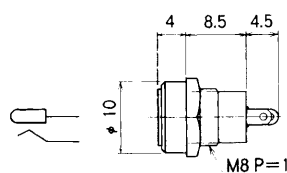
Embase DC; contact central 2,0 mm; branchements par soudure; fixation centrale; sans commutateur

Bestellbezeichnung
Part-No. / Désignation

VE

1614 09

500



1614 10

DC-Einbaubuchse; Mittelstift innen 2,35 mm; Lötanschlüsse; Zentralbefestigung; ohne Schalter

DC-socket; central pin - internal 2.35 mm; solder types; central fixation; without switch

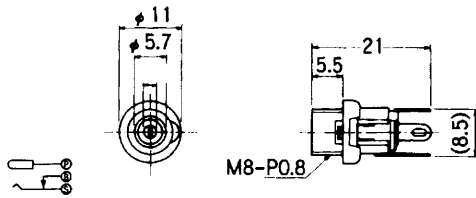
Embase DC; contact central 2,35 mm; branchements par soudure; fixation centrale; sans commutateur

Bestellbezeichnung
Part-No. / Désignation

VE

1614 10

500



1614 14

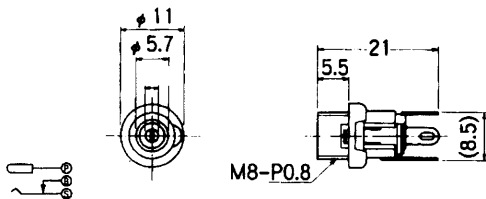
DC-Einbaubuchse; Mittelstift innen 2,0 mm; Metallausführung; Lötanschlüsse; Zentralbefestigung; mit Öffner

DC-socket; central pin - internal 2.0 mm; metall modell; solder types; central fixation; with opener

Embase DC; contact central 2,0 mm; en métal; branchements par soudure; fixation centrale; avec ouvreuse

Bestellbezeichnung Part-No. / Désignation VE

1614 14 500



1614 15

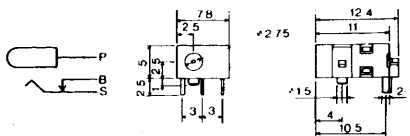
DC-Einbaubuchse; Mittelstift innen 2,0 mm; Metallausführung; Lötanschlüsse; Zentralbefestigung; mit Öffner

DC-socket; central pin - internal 2.0 mm; metall modell; solder types; central fixation; with opener

Embase DC; contact central 2,0 mm; en métal; branchements par soudure; fixation centrale; avec ouvreuse

Bestellbezeichnung Part-No. / Désignation VE

1614 15 500



1613 01

DC-Einbaubuchse nach EIAJ-Standard; 90°; JSAJ 1; P.C.B.; Mittelstift innen 0,65 mm

DC-socket to EIAJ Standard; 90 degrees; P.C.B.; JSAJ 1; central pin - internal 0.65 mm

Embase DC selon norme EIAJ (norme japonaise); JSAJ 1; 90°; P.C.B.; contact central 0,65 mm

Betriebsspannung
Nominal voltage · Tension nominale
Strombelastbarkeit
Nominal power · Courant nominal

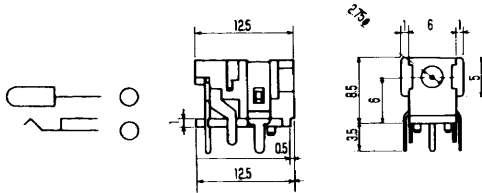
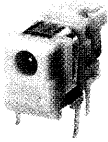
DC max. 3,15 V
2 A

Bestellbezeichnung Part-No. / Désignation VE

1613 01 100

EIAJ Standard
RC 5320 A

Netzgeräte-Steckverbinder
Power plugs · Fiches d'alimentation



Betriebsspannung
Nominal voltage · Tension nominale
Strombelastbarkeit
Nominal power · Courant nominal

DC max. 3,15 V
2 A

Bestellbezeichnung
Part-No. / Désignation

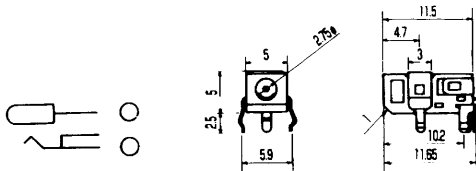
VE
100

1613 02

DC-Einbaubuchse nach EIAJ-Standard; 90°; JSAJ 1;
P.C.B.; Mittelstift innen 0,65 mm

DC-socket to EIAJ standard; 90 degrees; P.C.B.; JSAJ 1;
central pin - internal 0.65 mm

Embase DC selon norme EIAJ (norme japonaise); JSAJ 1;
90°; P.C.B.; contact central 0,65 mm



Betriebsspannung
Nominal voltage · Tension nominale
Strombelastbarkeit
Nominal power · Courant nominal

DC max. 3,15 V
2 A

Bestellbezeichnung
Part-No. / Désignation

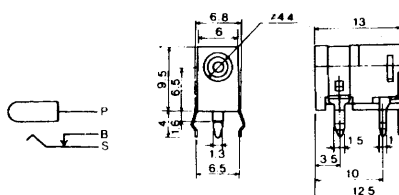
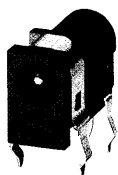
VE
100

1613 03

DC-Einbaubuchse nach EIAJ-Standard; 90°; JSAJ 1;
P.C.B.; Mittelstift innen 0,65 mm

DC-socket to EIAJ standard; 90 degrees; P.C.B.; JSAJ 1;
central pin internal 0.65 mm

Embase DC selon norme EIAJ (norme japonaise); JSAJ 1;
90°; P.C.B.; contact central 0,65 mm



Betriebsspannung
Nominal voltage · Tension nominale
Strombelastbarkeit
Nominal power · Courant nominal

DC max. 3,15 V
2 A

Bestellbezeichnung
Part-No. / Désignation

VE
100

1613 04

DC-Einbaubuchse nach EIAJ-Standard; 90°; JSAJ 1;
P.C.B.; Mittelstift innen 0,65 mm

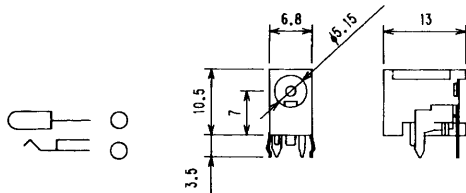
DC-socket to EIAJ standard; 90 degrees; P.C.B.; JSAJ 1;
central pin internal 0.65 mm

Embase DC selon norme EIAJ (norme japonaise); 90°; JSAJ 1;
P.C.B.; contact central 0,65 mm

Die angegebenen Verpackungseinheiten (VE) gelten als Mindestabnahmemenge bei Lieferung ab Werk.
The package units (VE) being stated are automatically the lowest possible quantities being available ex works.
Les livraisons d'usines ne peuvent être inférieures aux unités d'emballage indiquées (VE).

EIAJ Standard
RC 5320 A

Netzgeräte-Steckverbinder
Power plugs · Fiches d'alimentation



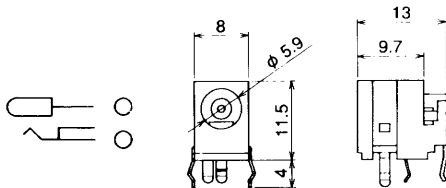
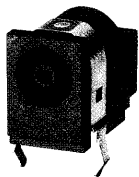
Betriebsspannung
Nominal voltage · Tension nominale
Strombelastbarkeit
Nominal power · Courant nominal

DC 6,3 - 10,5 V
2 A

Bestellbezeichnung
Part-No. / Désignation

1613 08

VE
100



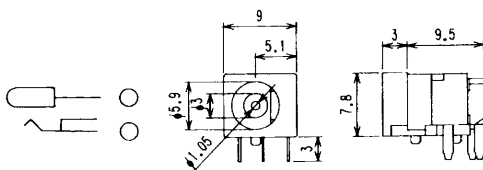
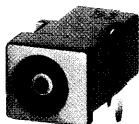
Betriebsspannung
Nominal voltage · Tension nominale
Strombelastbarkeit
Nominal power · Courant nominal

DC 10,5 - 13,5 V
2 A

Bestellbezeichnung
Part-No. / Désignation

1613 09

VE
100



Betriebsspannung
Nominal voltage · Tension nominale
Strombelastbarkeit
Nominal power · Courant nominal

DC 10,5 - 13,5 V
2 A

Bestellbezeichnung
Part-No. / Désignation

1613 10

VE
100

1613 08

DC-Einbaubuchse nach EIAJ-Standard; 90°; JSAJ 3; P.C.B.; 1,65 x 5,15 mm

DC-socket to EIAJ standard; 90 degrees; P.C.B.; JSAJ 3; 1.65 x 5.15 mm

Embase DC selon norme EIAJ (norme japonaise); JSAJ 3; 90°; P.C.B.; 1,65 x 5,15 mm

1613 09

DC-Einbaubuchse nach EIAJ-Standard; 90°; JSBJ 4; P.C.B.; Mittelloch 1,05 mm

DC-socket to EIAJ standard; 90 degrees; P.C.B.; JSBJ 4; central hole internal 1.05 mm

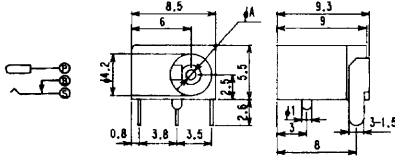
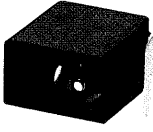
Embase DC selon norme EIAJ (norme japonaise); JSBJ 4; 90°; P.C.B.; contact central 1,05 mm

1613 10

DC-Einbaubuchse nach EIAJ-Standard; 90°; JSBJ 4; P.C.B.; Mittelloch 1,05 mm

DC-socket to EIAJ standard; 90 degrees; P.C.B.; JSBJ 4; central hole internal 1.05 mm

Embase DC selon norme EIAJ (norme japonaise); JSBJ 4; 90°; P.C.B.; contact central 1,05 mm



Betriebsspannung
Nominal voltage · Tension nominale
Strombelastbarkeit
Nominal power · Courant nominal

DC 10,5 - 13,5 V

2 A

Bestellbezeichnung
Part-No. / Désignation

1613 12

VE

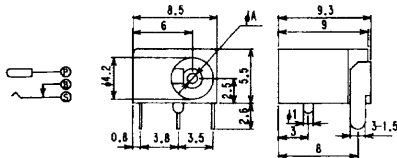
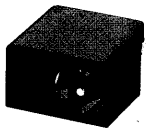
100

1613 12

DC-Einbaubuchse; 90°; P.C.B.;
Mittelstift 1,3 mm; mit Öffner

DC-socket; 90 degrees; P.C.B.;
central pin internal 1.3 mm; with opening

Embase DC; 90°; P.C.B.;
contact central 1,3 mm; avec ouverture



Betriebsspannung
Nominal voltage · Tension nominale
Strombelastbarkeit
Nominal power · Courant nominal

DC 13,5 - 18 V

2 A

Bestellbezeichnung
Part-No. / Désignation

1613 13

VE

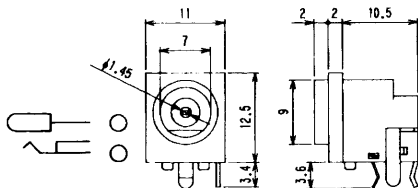
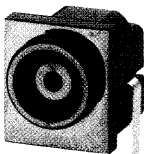
100

1613 13

DC-Einbaubuchse; 90°; P.C.B.;
Mittelstift 1,0 mm; mit Öffner

DC-socket; 90 degrees; P.C.B.;
central pin internal 1.0 mm; with opening

Embase DC; 90°; P.C.B.;
contact central 1,0 mm; avec ouverture



Betriebsspannung
Nominal voltage · Tension nominale
Strombelastbarkeit
Nominal power · Courant nominal

DC 13,5 - 18 V

2 A

Bestellbezeichnung
Part-No. / Désignation

1613 11

VE

100

1613 11

DC-Einbaubuchse nach EIAJ-Standard; 90°; JSBJ 5;
P.C.B.; Mittelloch 1,45 mm

DC-socket to EIAJ standard; 90 degrees; P.C.B.; JSBJ 5;
central hole internal 1.45 mm

Embase DC selon norme EIAJ (norme japonaise); JSBJ 5;
90°; P.C.B.; contact central 1,45 mm