

## 3.2 EPIC® D A - V I N C I H - B

### Gehäuse / Hood / Capot

Solide Bauform und ein umfangreiches Programm an passenden Einsätzen sind die markanten Merkmale dieses Gehäuses. Diese Bauform lässt sich aus dem Industriestandard nicht mehr wegdenken. Die Gehäuse der H-B Serie gibt es in sechs verschiedenen Gehäusegrößen.

The striking characteristics of these mount bases are a sturdy construction and a comprehensive range of corresponding inserts. This style is used in all industrial applications. The H-B series housings are available in six different sizes.

Une forme de construction solide et un programme important d'inserts adéquats sont les caractéristiques marquantes de ce boîtier. Cette forme de construction est devenue indispensable au standard industriel. Les boîtiers de la série H-B sont disponibles en six tailles différentes.

3

## 3.2 EPIC® D A - V I N C I H - B

### Gehäuse / Hood / Capot

**Technische Daten:**

Vorschriften: DIN 43652

Schutzart: IP 65

Werkstoff: H-B 6 – 48: Aluminiumlegierung, pulverbeschichtet

Technical Data

Specifications: DIN 43652

Protection class: IP 65

Material: H-B 6 – 48: aluminium alloy, powder coated

Caractéristiques techniques

Règlements: DIN 43652

Degré de protection: IP 65

Matière: H-B 6 – 48: Alliage aluminium, recouvert par pulvérisation

## 3.2 EPIC® D A - V I N C I H - B

Gehäuse / Hood / Capot



PG

M

### EPIC® Standardgehäuse

Aluminiumlegierung, pulverbeschichtet (grau), Bügel und Bolzen aus verzinktem Stahl

*Aluminium alloy, powder coated (grey), locking levers and bolts made of zinc plated steel*

*Alliage aluminium, recouvert par pulvérisation (grise), leviers et ergots acier recouvert par zinc*

Für den industriellen Einsatz in anspruchsvoller Umgebung.  
*For industrial applications in demanding environments.*  
*Pour une exploitation industrielle dans un environnement exigeant.*

Entsprechend DIN EN 50262; auch in metrischer Ausführung mit M20-, M25-, M32- und M40-Gewinde.

*According to DIN EN 50262; also available with metric thread M20, M25, M32 and M40.*

*Selon DIN EN 50262; maintenant aussi disponible avec pas métrique M20, M25, M32 et M40.*



PG

M

### EPIC® EP: (Environmental Protected/für erhöhte Umweltaanforderungen)

Aluminiumlegierung, pulverbeschichtet (schwarz), Bügel und Bolzen aus Edelstahl

*Aluminium alloy, powder coated (black), locking levers and bolts made of stainless steel*

*Alliage aluminium, recouvert par pulvérisation (noir), leviers et ergots acier inox*

Für den industriellen Einsatz in stark beanspruchter Umgebung mit aggressiver Atmosphäre.  
*For industrial applications in extremely demanding environments with aggressive atmospheres.*  
*Pour l'exploitation industrielle dans un environnement très sollicité à atmosphère agressive.*

Entsprechend DIN EN 50262; auch in metrischer Ausführung mit M20-, M25-, M32 und M40-Gewinde.

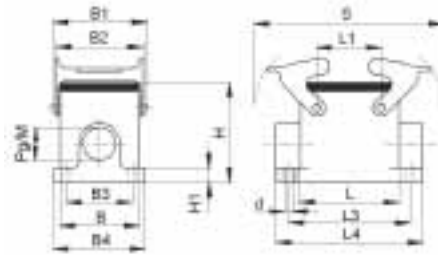
*According to DIN EN 50262; now also available with metric thread M20, M25, M32 and M40.*

*Selon DIN EN 50262; maintenant aussi disponible avec pas métrique M20, M25, M32 et M40.*



# 3.2 EPIC® D A - V I N C I H - B

Sockelgehäuse / Surface mount base / Embase en saillie



PG / M

**EPIC® H-B Gehäuse: Sockelgehäuse (1 Kabeleingang, Querbügel)**  
**EPIC® H-B housings: surface mount base (1 cable entry, double locking lever)**  
**Boîtiers EPIC® H-B: embase en saillie (1 entrée de câble, double levier)**

## H-B 10

Artikel part article	Art.Nr. part No. N° art.	PG	M	L	L1	L2	L3	L4	B	B1	B2	B3	B4	B5	H	H1	H2	S	d
H-B 10 SGR 16	<b>10034000</b>	16		73	27		82	94	43	57,8	53	40	52		57	4,5		116	5,5
H-B 10 SGR M20	<b>19034000</b>		20	73	27		82	94	43	57,8	53	40	52		57	4,5		116	5,5
H-B 10 SGR M25	<b>19034100</b>		25																

Einsätze / Inserts / Inserts: 1.4: H-BE 10 / 1.5: H-EE 18 / 1.7: H-BVE 3 / 1.9: H-DD 42 / 1.10: MC 10

Deckel / Cover / Couvercle: 6.1: H-B 10

Kabelverschraubung / Cable gland / Presse-étoupe: 5.1: Metr. & PG

## H-B 16

Artikel part article	Art.Nr. part No. N° art.	PG	M	L	L1	L2	L3	L4	B	B1	B2	B3	B4	B5	H	H1	H2	S	d
H-B 16 SGR 21	<b>10074000</b>	21		93	47,5		105	117	43	57,8	53	45	57		64	4,5		136,5	5,5
H-B 16 SGR M25	<b>19074000</b>		25	93	47,5		105	117	43	57,8	53	45	57		64	4,5		136,5	5,5

Einsätze / Inserts / Inserts: 1.4: H-BE 16 / 1.5: H-EE 32 / 1.6: H-BS 6 / 1.7: H-BVE 6 / 1.8: H-D 40 / 1.9: H-DD 72 / 1.10: MC 16

Deckel / Cover / Couvercle: 6.1: H-B 16

Kabelverschraubung / Cable gland / Presse-étoupe: 5.1: Metr. & PG

## H-B 24

Artikel part article	Art.Nr. part No. N° art.	PG	M	L	L1	L2	L3	L4	B	B1	B2	B3	B4	B5	H	H1	H2	S	d
H-B 24 SGR 21	<b>10104000</b>	21		120	74		132	144	43	57,8	53	45	57		64	4,5		163	5,5
H-B 24 SGR M25	<b>19104000</b>		25	120	74		132	144	43	57,8	53	45	57		64	4,5		163	5,5

Einsätze / Inserts / Inserts: 1.4: H-BE 24 / 1.5: H-EE 46 / 1.7: H-BVE 10 / 1.8: H-D 64 / 1.9: H-DD 108 / 1.10: MC 24

Deckel / Cover / Couvercle: 6.1: H-B 24

Kabelverschraubung / Cable gland / Presse-étoupe: 5.1: Metr. & PG

## H-B 32

Artikel part article	Art.Nr. part No. N° art.	PG	M	L	L1	L2	L3	L4	B	B1	B2	B3	B4	B5	H	H1	H2	S	d
H-B 32 SGR 29	<b>10137000</b>	29																	
H-B 32 SGR M32	<b>19137000</b>		32	93,5	64,5		112	124,5	79	93,8	87,8	67	81		72	5		136,5	5,5
H-B 32 SGR M40	<b>19146400</b>		40																

Einsätze / Inserts / Inserts: 1.4: H-BE 32 / 1.5: H-EE 64 / 1.6: H-BS 12 / 1.8: H-D 80 / 1.9: H-DD 144 / 1.10: 2 x MC 16

Kabelverschraubung / Cable gland / Presse-étoupe: 5.1: Metr. & PG

# 4.1 EPIC® CERTOSA

## Kabelverschraubungen / Cable glands / Presse-étoupes

### Kabelverschraubungen / Cable glands / Presse-étoupes

EPIC® SP (Kunststoff, Einschnittdichtring / plastic, split seal / plastique, joint multiple)

EPIC® SM (Metall, Einschnittdichtring / metal, split seal / métallique, joint multiple)

SKINTOP® ST (Kunststoff / plastic / plastique)

SKINTOP® BS (Kunststoff, Biegeschutzspirale / plastic, spiral bend prevention / plastique, spirale anti-torsion)

SKINTOP® MS (Metall / metal / métallique)

SKINTOP® MS-SC (Metall, EMV-Schutz / metal, EMC protection / métallique, Protection CEM)

SKINDICHT® SK (Metall, Zugentlastung / metal, traction relief / métallique, amarrage de câble)

SKINDICHT® SH (Metall, Zugentlastung, Biegeschutz / metal, traction relief, bend prevention / métallique, amarrage de câble, anti-torsion)

SKINDICHT® SR (Metall, Zugentlastung, korrosionsbeständig, / metal, traction relief, corrosion resistant / métallique, amarrage de câble, résistant à la corrosion)

SKINDICHT® ME (Metall, Erweiterung / metal, enlarging / métallique, amplificateur)

SKINDICHT® MR (Metall, Reduzierung / metal, reducing / métallique, reducteur)

SKINDICHT® BL (Metall, Verschlußschraube / metal, plug / métallique, bouchons de fermeture)

SKINDICHT® BLK (Kunststoff, Verschlußschraube / plastic, plug / plastique, bouchons de fermeture)

### Gewindemaße / Thread dimensions / Dimension du filetage

#### Technische Daten für den Einbau

#### Technical data for assembly

#### Caractéristiques techniques de montage

PG-Gewinde <i>Pg-Thread</i> <i>Pas PG</i>	Nenngewinde <i>Nominal thread</i> <i>Dimension du filetage</i>			
DIN 40430	Ø d <sub>1</sub>	Ø d <sub>2</sub>	p	Ø d <sub>3</sub>
PG 7	11,28	12,50	1,27	13,0 ± 0,2
PG 9	13,35	15,20	1,41	15,7 ± 0,2
PG 11	17,26	18,60	1,41	19,0 ± 0,2
PG 13,5	19,06	20,40	1,41	21,0 ± 0,2
PG 16	21,16	22,50	1,41	23,0 ± 0,2
PG 21	26,78	28,30	1,588	28,8 ± 0,2
PG 29	35,48	37,00	1,588	37,5 ± 0,3
PG 36	45,48	47,00	1,588	47,5 ± 0,3
PG 42	52,48	54,00	1,588	54,5 ± 0,3
PG 48	57,73	59,30	1,588	59,8 ± 0,3

d<sub>1</sub> = Kern-Ø

*d<sub>1</sub> = core diameter*

*d<sub>1</sub> = diamètre 1ère couche (en parlant de câble)*

d<sub>2</sub> = Außen-Ø

*d<sub>2</sub> = outside diameter*

*d<sub>2</sub> = diamètre extérieur*

d<sub>3</sub> = Bohrungs-Ø

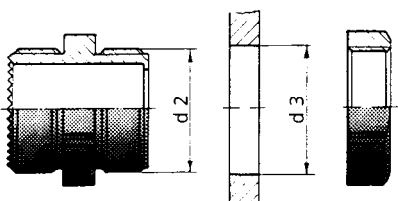
*d<sub>3</sub> = bore diameter*

*d<sub>3</sub> = diamètre de perçage*

p = Steigung

*p = pitch*

*p = pas*



#### Metr. Gewinde

#### Metric thread

#### Pas Métrique

DIN 46319	Ø d <sub>1</sub>	Ø d <sub>2</sub>	p	Ø d <sub>3</sub>
M 12 x 1,5	10,38	12	1,5	12,5 ± 0,2
M 16 x 1,5	14,38	16	1,5	16,5 ± 0,2
M 20 x 1,5	18,38	20	1,5	20,5 ± 0,2
M 25 x 1,5	23,38	25	1,5	25,5 ± 0,2
M 32 x 1,5	30,38	32	1,5	32,5 ± 0,2
M 40 x 1,5	38,38	40	1,5	40,5 ± 0,3
M 50 x 1,5	48,38	50	1,5	50,5 ± 0,3
M 63 x 1,5	61,38	63	1,5	64,0 ± 0,3

#### Nenngewinde

#### Nominal thread

#### Dimension du filetage

#### PG-Gewinde

#### Pg-Thread

#### Pas PG

DIN 89280	Ø d <sub>1</sub>	Ø d <sub>2</sub>	p	Ø d <sub>3</sub>
M 18 x 1,5	16,38	18	1,5	18,5 ± 0,2
M 24 x 1,5	22,38	24	1,5	24,5 ± 0,2
M 30 x 2,0	27,34	30	2,0	30,5 ± 0,2
M 36 x 2,0	33,34	36	2,0	36,5 ± 0,2
M 45 x 2,0	42,34	45	2,0	45,5 ± 0,3
M 56 x 2,0	53,34	58	2,0	57,0 ± 0,3
M 72 x 2,0	68,82	72	2,0	73,0 ± 0,3

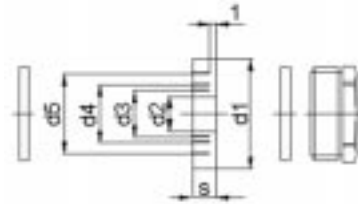
#### Nenngewinde

#### Nominal thread

#### Dimension du filetage

# 4.1 EPIC® CERTOSA

Kabelverschraubungen / Cable glands / Presse-étoupes



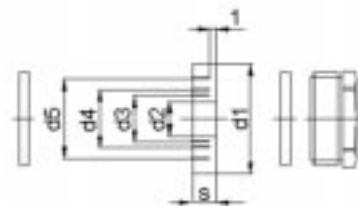
## EPIC® SP

Art.Nr. part No. N° art.	PG	d1	d2	Kabel Ø cable Ø câble Ø	d3	Kabel Ø cable Ø câble Ø	d4	Kabel Ø cable Ø câble Ø	d5	Kabel Ø cable Ø câble Ø	s	VPE packing unit conditionnement
12957100*	11	16,5	7,5	6,5-8,5	10	9-11	12,5	11,5-13,5			6	5
12957200	13,5	18,3	7,5	6,5-8,5	10	9-11	12,5	11,5-13,5			6	5
12957300	16	20,4	7,5	6,5-8,5	10	9-11	12,5	11,5-13,5	15	149-16	7	5
12957400	21	25,9	10	9-11	13	12-14	16	15-17	19	18-20	8	5

Material / material / matière: Polystyrol

Schutzart / protection class / degré de protection: IP 54 (DIN 46320)

Temperaturbereich / temperature range / gamme de température: -20° C - +55° C



## EPIC® SM

Art.Nr. part No. N° art.	PG	d1	d2	Kabel Ø cable Ø câble Ø	d3	Kabel Ø cable Ø câble Ø	d4	Kabel Ø cable Ø câble Ø	d5	Kabel Ø cable Ø câble Ø	s	VPE packing unit conditionnement
12954100	9	13,3	5	4-6	7,5	6,5-8,5	10	9-11			5,5	5
12954200	11	16,5	7,5	6,5-8,5	10	9-11	12,5	11,5-13,5			6	5
12954300*	13,5	18,3	7,5	6,5-8,5	10	9-11	12,5	11,5-13,5			6	5
12954400*	16	20,4	7,5	6,5-8,5	10	9-11	12,5	11,5-13,5	15	14-16	7	5
12954500*	21	25,9	10	9-11	13	12-14	16	15-17	19	18-20	8	5
12954600*	29	34,7	18	17-19	21	20-22	24	23-25	27	26-28	9,5	5
12954700	36	44,7	24	23-25	27	26-28	30	29-31	33	32-34	12	5
12954800	42	51,7	30	29-31	33	32-34	36	35-37	39	38-40	14	5

Material / material / matière: Metall / metal / métallique

Schutzart / protection class / degré de protection: IP 54 (DIN 46320)

Temperaturbereich / temperature range / gamme de température: -40° C - +125° C