

# FUSES / SICHERUNGEN

FSF 5 × 20

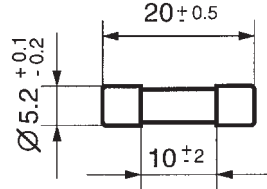
Non resettable fuses / Nicht rückstellende Sicherungen

## Miniature Fuses Type FSF 5 × 20

quick-acting F  
low breaking capacity L  
Glass tube

## Geräteschutzsicherungen Typ FSF 5 × 20

flik F  
kleines Ausschaltvermögen L  
Glasrohr



### Standards / Normen

IEC 60127-2/2, EN 60127-2/2.

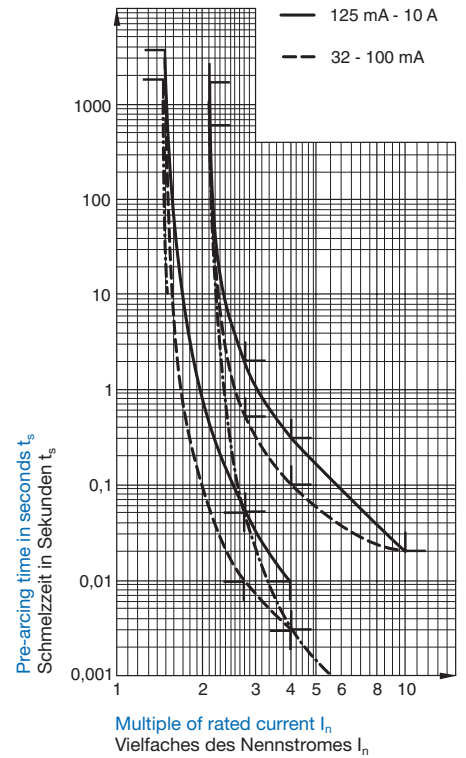
### Approvals / Approbationen

- SEV UL
  - VDE CSA
  - SEMKO
- VDE to / bis 6,3 A  
VDE 8 A + 10 A

### Pre-arcing time/current characteristic (at T<sub>a</sub> 23 °C)

### Zeit-Strom-Charakteristik (bei T<sub>a</sub> 23 °C)

n · I <sub>n</sub> Rated current I <sub>n</sub> / Nennstrom I <sub>n</sub>	2,1 · I <sub>n</sub>		2,75 · I <sub>n</sub>		4 · I <sub>n</sub>		10 · I <sub>n</sub>
	max.	min.	max.	min.	max.	max.	
32 – 100 mA	30 min	10 ms	500 ms	3 ms	100 ms	20 ms	
Above 100 mA – 6,3A	30 min	50 ms	2 s	10 ms	300 ms	20 ms	
Above 6,3 – 10 A	30 min	50 ms	2 s	10 ms	400 ms	40 ms	



\* Non fusing current I<sub>nf</sub> / Kleiner Prüfstrom I<sub>nf</sub>

Order No. / Bestell-Nr.	Rated current I <sub>n</sub> / Rated voltage U <sub>n</sub> / Nennstrom I <sub>n</sub> / Nennspannung U <sub>n</sub>	Breaking capacity / Ausschaltvermögen	Voltage drop / Spannungsfall at / bei I <sub>n</sub>		Sustained power dissipation / Verlustleistung at / bei 1,5 I <sub>n</sub>		Pre-arcing I <sup>2</sup> t / Schmelz I <sup>2</sup> t at / bei 10 · I <sub>n</sub>	Approvals / Approbationen
			max. IEC 60127 mV	typ. mV	max. IEC 60127 W	typ. W		
0034.1527	32 mA / 250 V	L = 35 A / 250 V AC, p.f. / cos φ 1	10000	9300	1,6	0,7	8,2 · 10 <sup>-5</sup>	• • • • •
0034.1528	40 mA / 250 V		8000	7400	1,6	0,7	1,28 · 10 <sup>-4</sup>	• • • • •
0034.1529	50 mA / 250 V		7000	6400	1,6	0,7	2,5 · 10 <sup>-4</sup>	• • • • •
0034.1530	63 mA / 250 V		5000	940	1,6	0,3	2,78 · 10 <sup>-4</sup>	• • • • •
0034.1531	80 mA / 250 V		4000	750	1,6	0,3	1,02 · 10 <sup>-3</sup>	• • • • •
0034.1506	100 mA / 250 V		3500	840	1,6	0,4	1,4 · 10 <sup>-3</sup>	• • • • •
0034.1507	125 mA / 250 V		2000	610	1,6	0,4	4,84 · 10 <sup>-3</sup>	• • • • •
0034.1508	160 mA / 250 V		2000	550	1,6	0,5	1,13 · 10 <sup>-2</sup>	• • • • •
0034.1509	200 mA / 250 V		1700	540	1,6	0,5	2,52 · 10 <sup>-2</sup>	• • • • •
0034.1510	250 mA / 250 V		1400	240	1,6	0,2	1,59 · 10 <sup>-2</sup>	• • • • •
0034.1511	315 mA / 250 V		1300	210	1,6	0,2	3,67 · 10 <sup>-2</sup>	• • • • •
0034.1512	400 mA / 250 V		1200	200	1,6	0,2	8,5 · 10 <sup>-2</sup>	• • • • •
0034.1513	500 mA / 250 V		1000	150	1,6	0,2	1,51 · 10 <sup>-1</sup>	• • • • •
0034.1514	630 mA / 250 V		650	140	1,6	0,3	3,03 · 10 <sup>-1</sup>	• • • • •
0034.1515	800 mA / 250 V		240	110	1,6	0,3	5,08 · 10 <sup>-1</sup>	• • • • •
0034.1516	1 A / 250 V		200	110	1,6	0,3	1,13	• • • • •
0034.1517	1,25 A / 250 V		200	100	1,6	0,4	1,81	• • • • •
0034.1518	1,6 A / 250 V		190	100	1,6	0,5	2,94	• • • • •
0034.1519	2 A / 250 V		170	90	1,6	0,6	5,28	• • • • •
0034.1520	2,5 A / 250 V	170	90	1,6	0,8	9,19	• • • • •	
0034.1521	3,15 A / 250 V	150	90	2,5	0,6	16,1	• • • • •	
0034.1522	4 A / 250 V	130	90	2,5	1,0	25,6	• • • • •	
0034.1523	5 A / 250 V	130	80	2,5	1,3	33,8	• • • • •	
0034.1524	6,3 A / 250 V	130	80	2,5	2,0	53,2	• • • • •	
0034.1525	8 A / 250 V	130	80	4	2,3	93,4	• • • • •	
0034.1526	10 A / 250 V	130	70	4	2,5	183	• • • • •	

\* Not mentioned in the standards

\*In den Normen nicht enthalten



Available as Pigtail miniature fuse-links, see page 100 /

Auch als G-Sicherungseinsätze mit Drahtanschlüssen lieferbar, siehe Seite 100



FSF 5 x 20 Miniature Fuses pre-inserted into fuseholder OGN-SMD see page 167, 168 /

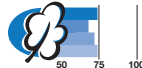
FSF 5 x 20 Geräteschutzsicherungen eingesetzt in Sicherungshalter OGN-SMD siehe Seite 167, 168

**Miniature Fuses with Pigtails**  
**Type SP 5 × 20**

**quick acting F**  
high breaking capacity

**Geräteschutzsicherungen mit Drahtanschlüssen**  
**Typ SP 5 × 20**

**flink F**  
grosses Ausschaltvermögen



Order No. / Bestell-Nr.		$I_n / U_n$
0001.1001.PT	0001.1001.TR	500 mA / 250 V
0001.1002.PT	0001.1002.TR	630 mA / 250 V
0001.1003.PT	0001.1003.TR	800 mA / 250 V
0001.1004.PT	0001.1004.TR	1 A / 250 V
0001.1005.PT	0001.1005.TR	1,25 A / 250 V
0001.1006.PT	0001.1006.TR	1,6 A / 250 V
0001.1007.PT	0001.1007.TR	2 A / 250 V
0001.1008.PT	0001.1008.TR	2,5 A / 250 V
0001.1009.PT	0001.1009.TR	3,15 A / 250 V
0001.1010.PT	0001.1010.TR	4 A / 250 V
0001.1011.PT	0001.1011.TR	5 A / 250 V
0001.1012.PT	0001.1012.TR	6,3 A / 250 V
0001.1013.PT	0001.1013.TR	8 A / 250 V
0001.1014.PT	0001.1014.TR	10 A / 250 V

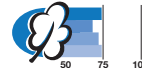
Technical data see page 96 / Technische Daten siehe Seite 96

**Miniature Fuses with Pigtails**  
**Type SPT 5 × 20**

**time-lag T**  
high breaking capacity

**Geräteschutzsicherungen mit Drahtanschlüssen**  
**Typ SPT 5 × 20**

**träge T**  
grosses Ausschaltvermögen



Order No. / Bestell-Nr.		$I_n / U_n$
0001.2504.PT	0001.2504.TR	1 A / 250 V
0001.2505.PT	0001.2505.TR	1,25 A / 250 V
0001.2506.PT	0001.2506.TR	1,6 A / 250 V
0001.2507.PT	0001.2507.TR	2 A / 250 V
0001.2508.PT	0001.2508.TR	2,5 A / 250 V
0001.2509.PT	0001.2509.TR	3,15 A / 250 V
0001.2510.PT	0001.2510.TR	4 A / 250 V
0001.2511.PT	0001.2511.TR	5 A / 250 V
0001.2512.PT	0001.2512.TR	6,3 A / 250 V
0001.2513.PT	0001.2513.TR	8 A / 250 V
0001.2514.PT	0001.2514.TR	10 A / 250 V

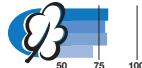
Technical data see page 97 / Technische Daten siehe Seite 97

**Miniature Fuses with Pigtails**  
**Type FSF 5 × 20**

**quick acting F**  
low breaking capacity

**Geräteschutzsicherungen mit Drahtanschlüssen**  
**Typ FSF 5 × 20**

**flink F**  
kleines Ausschaltvermögen



Order No. / Bestell-Nr.		$I_n / U_n$
0034.1513.PT	0034.1513.TR	500 mA / 250 V
0034.1514.PT	0034.1514.TR	630 mA / 250 V
0034.1515.PT	0034.1515.TR	800 mA / 250 V
0034.1516.PT	0034.1516.TR	1 A / 250 V
0034.1517.PT	0034.1517.TR	1,25 A / 250 V
0034.1518.PT	0034.1518.TR	1,6 A / 250 V
0034.1519.PT	0034.1519.TR	2 A / 250 V
0034.1520.PT	0034.1520.TR	2,5 A / 250 V
0034.1521.PT	0034.1521.TR	3,15 A / 250 V
0034.1522.PT	0034.1522.TR	4 A / 250 V
0034.1523.PT	0034.1523.TR	5 A / 250 V
0034.1524.PT	0034.1524.TR	6,3 A / 250 V
0034.1525.PT	0034.1525.TR	8 A / 250 V

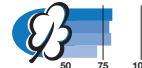
Technical data see page 89 / Technische Daten siehe Seite 89

**Miniature Fuses with Pigtails**  
**Type FST 5 × 20**

**time-lag T**  
low breaking capacity

**Geräteschutzsicherungen mit Drahtanschlüssen**  
**Typ FST 5 × 20**

**träge T**  
kleines Ausschaltvermögen

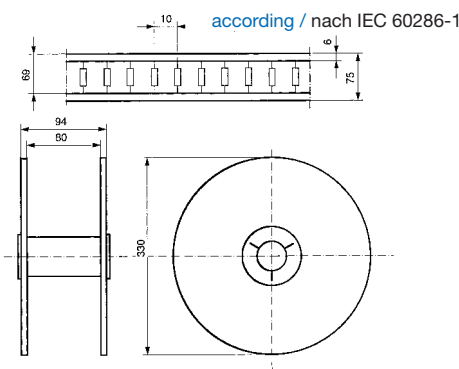


Order No. / Bestell-Nr.		$I_n / U_n$
0034.3104.PT	0034.3104.TR	50 mA / 250 V
0034.3105.PT	0034.3105.TR	63 mA / 250 V
0034.3106.PT	0034.3106.TR	80 mA / 250 V
0034.3107.PT	0034.3107.TR	100 mA / 250 V
0034.3108.PT	0034.3108.TR	125 mA / 250 V
0034.3109.PT	0034.3109.TR	160 mA / 250 V
0034.3110.PT	0034.3110.TR	200 mA / 250 V
0034.3111.PT	0034.3111.TR	250 mA / 250 V
0034.3112.PT	0034.3112.TR	315 mA / 250 V
0034.3113.PT	0034.3113.TR	400 mA / 250 V
0034.3114.PT	0034.3114.TR	500 mA / 250 V
0034.3115.PT	0034.3115.TR	630 mA / 250 V
0034.3116.PT	0034.3116.TR	800 mA / 250 V
0034.3117.PT	0034.3117.TR	1 A / 250 V
0034.3118.PT	0034.3118.TR	1,25 A / 250 V
0034.3165.PT	0034.3165.TR	1,4 A / 250 V
0034.3119.PT	0034.3119.TR	1,6 A / 250 V
0034.3120.PT	0034.3120.TR	2 A / 250 V
0034.3121.PT	0034.3121.TR	2,5 A / 250 V
0034.3122.PT	0034.3122.TR	3,15 A / 250 V
0034.3123.PT	0034.3123.TR	4 A / 250 V
0034.3124.PT	0034.3124.TR	5 A / 250 V
0034.3125.PT	0034.3125.TR	6,3 A / 250 V
0034.3126.PT	0034.3126.TR	8 A / 250 V

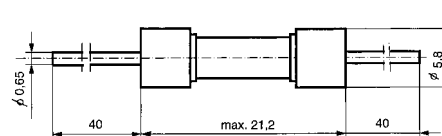
Technical data see page 90 / Technische Daten siehe Seite 90

**Packaging / Verpackung:**

00XX.XXXX.PT Boxes of 1000 pieces / lose à 1000 Stück  
00XX.XXXX.TR Taped and reeled / gegurtet à 1000 Stück



**Dimensions / Abmessungen**



**Pigtail only approved up to 8 A / Pigtail nur bis und mit 8 A**  
approbiert