

Ausdruck ist nur zur Information und wird bei Änderung nicht berücksichtigt. This printed copy is for information only and is subject to alteration.



# LED-Summer BM Dauer/Puls

## LED / Buzzer BM Contin./Pulse

### 420 X10 XX

(vorläufiges techn. Datenblatt)  
(provisional technical data sheet)

WERMA Signaltechnik  
GmbH + Co. KG  
Dürbheimer Straße 15  
78604 Rietheim-Weilheim  
Phone +49(0)7424 9557-0  
Fax +49(0)7424 9557-44  
info@werma.de

#### Elektrische Daten:

electrical specification

Betriebsspannung:  $U_{\text{nenn}} =$   
operating voltage 24VUC/115CAC/230VAC

Einschaltstrom:  $< 0,5A$  bei 24V  
starting current  $< 0,5A$  at 24V

Stromaufnahme:  $I_{\text{eff}} = < 60mA$  bei 24V  
current consumption  $< 40mA$  bei 115/230V  
 $I_{\text{eff}} = < 60mA$  at 24V  
 $< 40mA$  at 115/230V

Lautstärke: 90 dB(A) / 1m bei 2.3kHz  
volume 90 dB(A) / 1m at 2.3kHz

Tonfrequenz: 2,3kHz  
tone frequency

Tonart: Dauerton oder Pulston  
tone type adjustable  
continuous or pulse tone

Einschaltdauer: 100 % ED  
duty cycle 100 %

Lebensdauer: bis zu 50.000 h  
life duration Akustik  $> 5.000h$   
 $> 5.000h$  acoustics

#### Bestell-Nr.:

order no.:

420 #10 75 24 V UC

420 #10 67 115 V AC

420 #10 68 230 V AC

# 1 = rot 3 = gelb

# 1 = red 3 = yellow

(andere Farben auf Anfrage)

(other colours available on request)

#### Mechanische Daten:

mechanical specification

Material Gehäuse: Polycarbonat, schwarz  
housing material Polycarbonate, black

Material Kalotte: Polycarbonat, transparent  
dome material Polycarbonate, transparent

Einbaulage: beliebig  
installation position as required

Kabelabgang: Membranhülle bis  $\varnothing 9mm$   
cable outlet Membrane cover up to  $\varnothing 9mm$

Masse ca.: 100g  
weight approx.

Temperatur:  $-20^{\circ} \dots +50^{\circ}C$   
temperature

Schutzart: IP65 in montiertem Zustand  
protection rating IP65 when mounted

Befestigung: Bodenmontage  
fixing Surface mounting

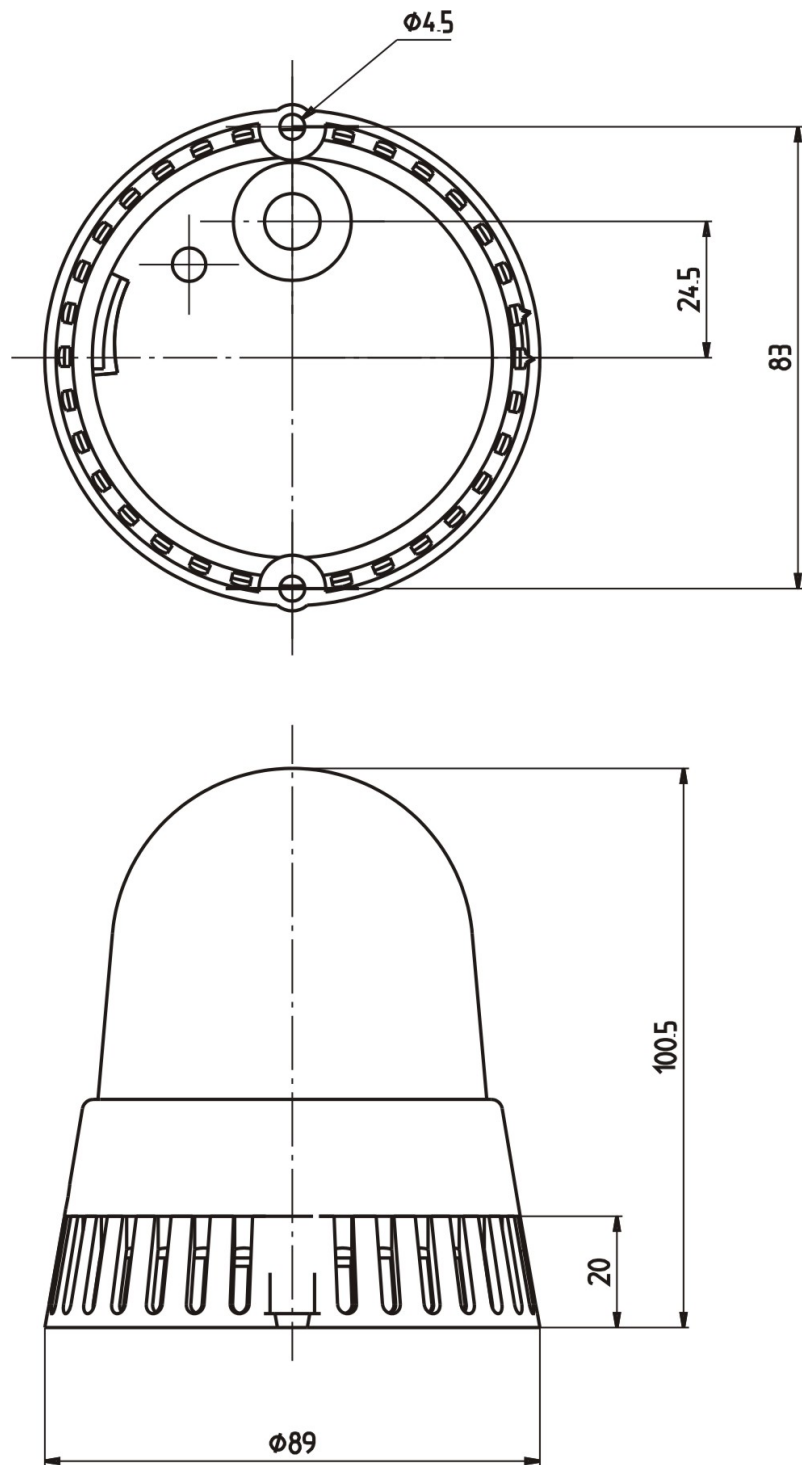
Anschluss: Schraubklemme mit Drahtschutz  
connection bis 1,5 mm<sup>2</sup>  
Screwable connection with wire protection up to 1,5mm<sup>2</sup>

**Vorschriften:** Die zutreffenden EG-  
regulations Richtlinien werden erfüllt  
conforms to current EU regulations

**Hinweis:** Alle Angaben beziehen sich auf  $U_{\text{nenn}}$  und Raumtemperatur!  
Note: All electrical and life duration specifications refer to  $U_{\text{nenn}}$  and room temperature!

	<b>Gezeichnet</b> <i>drawn up</i>	<b>Geprüft</b> <i>checked</i>	<b>Freigegeben</b> <i>released</i>	<b>Datenblatt-Nr.</b> <i>data sheet no.</i> <b>312420001</b>
<b>Name</b> <i>name</i>	E. Degen	S. Rudischhauser	C. Höhler	<b>Seite 1 v. 2</b> <i>page 1 of 2</i>
<b>Datum</b> <i>date</i>	10.08.2004	24.08.2004	24.08.2004	

Ausdruck ist nur zur Information und wird bei Änderung nicht berücksichtigt. This printed copy is for information only and is subject to alternation.



Datenblatt-Nr.

data sheet no.

312420001

Seite 2 v. 2 page 2 of 2