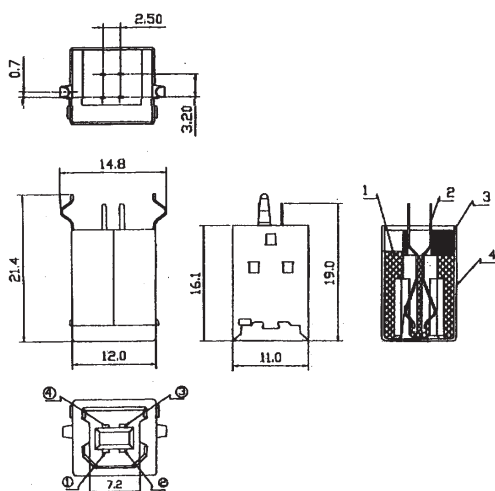


**USB-2.0-Steckverbinder  
USB 2.0 connectors · Connecteurs USB 2.0**



**2411 01**

USB-Einbaukupplung Typ B, stehende Ausführung, für Leiterplatten

**1. Werkstoffe**

|               |                                 |
|---------------|---------------------------------|
| Gehäuse       | CuZn, untemickelt und verzinkt  |
| Kontaktträger | PBT GF                          |
| Lötanschluss  | CuZn, untemickelt und verzinkt  |
| Kontaktfeder  | CuZn, untemickelt und vergoldet |

**2. Mechanische Daten**

|                   |                         |
|-------------------|-------------------------|
| Kontaktierung mit | USB-Steckverbinder 2431 |
|-------------------|-------------------------|

**3. Elektrische Daten**

|                      |                     |
|----------------------|---------------------|
| Durchgangswiderstand | ≤ 30 mΩ             |
| Bemessungsstrom      | 1 A max.            |
| Bemessungsspannung   | 30V AC              |
| Prüfspannung         | 500 V/60 s          |
| Isolationswiderstand | ≥ 10 <sup>8</sup> Ω |

**2411 01**

USB chassis socket type B, upright version, for printed circuit boards

**1. Materials**

|                |                                      |
|----------------|--------------------------------------|
| Shell          | CuZn, pre-nickelated and tinned      |
| Body           | PBT GF                               |
| Solder pin     | CuZn, pre-nickelated and tinned      |
| Contact spring | CuZn, pre-nickelated and gold-plated |

**2. Mechanical data**

|             |                    |
|-------------|--------------------|
| Mating with | USB connector 2431 |
|-------------|--------------------|

**3. Electrical data**

|                       |                     |
|-----------------------|---------------------|
| Contact resistance    | ≤ 30 mΩ             |
| Rated current         | 1 A max.            |
| Rated voltage         | 30V AC              |
| Test voltage          | 500 V/60 s          |
| Insulation resistance | ≥ 10 <sup>8</sup> Ω |

**2411 01**

Embase femelle chassis USB type B, version droite, pour cartes imprimées

**1. Matériaux**

|                    |                             |
|--------------------|-----------------------------|
| Boîtier            | CuZn, sous-nickelé et étamé |
| Corps isolant      | PBT GF                      |
| Plot à souder      | CuZn, sous-nickelé et étamé |
| Ressort de contact | CuZn, sous-nickelé et doré  |

**2. Caractéristiques mécaniques**

|                   |                     |
|-------------------|---------------------|
| Raccordement avec | connecteur USB 2431 |
|-------------------|---------------------|

**3. Caractéristiques électriques**

|                        |                     |
|------------------------|---------------------|
| Résistance de contact  | ≤ 30 mΩ             |
| Courant assigné        | 1 A max.            |
| Tension assignée       | 30V AC              |
| Tension d'essai        | 500 V/60 s          |
| Résistance d'isolement | ≥ 10 <sup>8</sup> Ω |

|   |     |
|---|-----|
| Bestellbezeichnung<br>Designation/Désignation | VE  |
| 2411 01                                       | 250 |