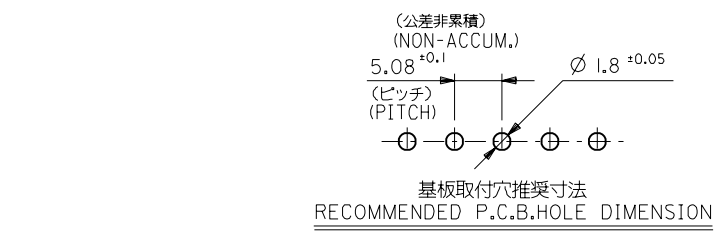
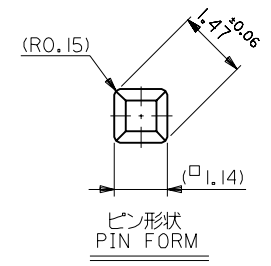
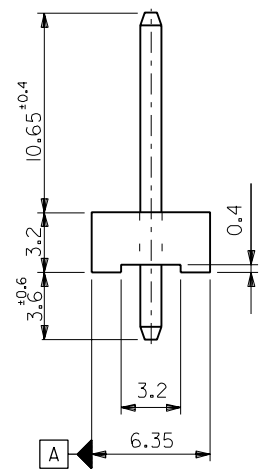
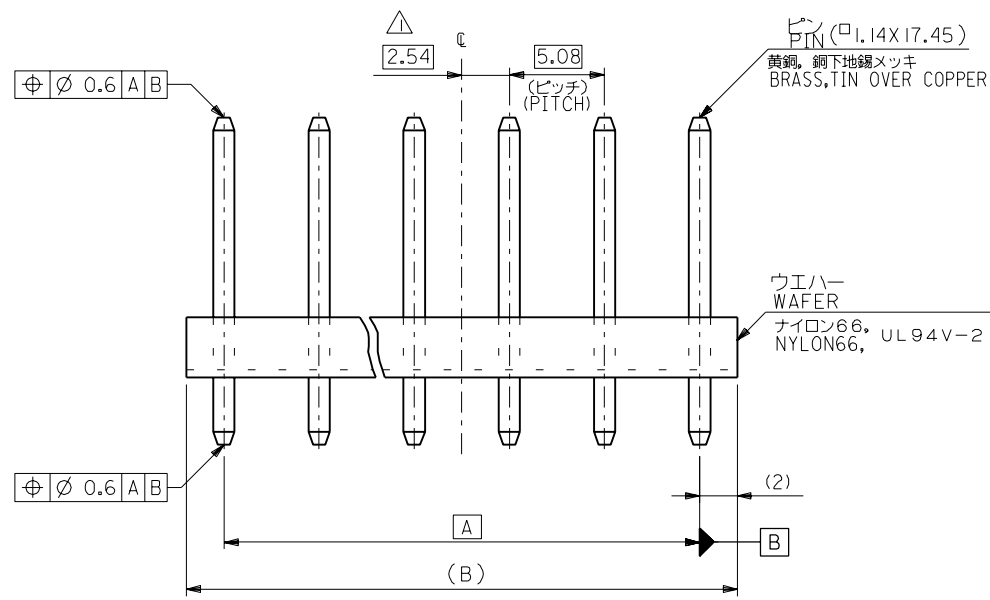


注記  
NOTE

- △ 全極数が偶数の場合のみ適用。  
TO BE APPLIED ONLY WHEN ALL CKTS. ARE EVEN.
- 2 ウエハーの反りは、長さ 25.4 に対して 0.2 最大。  
CAMBER MUST BE 0.24 MAX. PER 25.4.



59.88	55.88	10-02-1127	5279-12A	12
54.8	50.8	▲ -1117	▲ -11A	11
49.72	45.72	▲ -1107	▲ -10A	10
44.64	40.64	-1097	-09A	9
39.56	35.56	-1087	-08A	8
34.48	30.48	-1077	-07A	7
29.4	25.4	-1067	-06A	6
24.32	20.32	-1057	-05A	5
19.24	15.24	-1047	-04A	4
14.16	10.16	▼ -1037	▼ -03A	3
9.08	5.08	10-02-1027	5279-02A	2
B	A	EDP NO.	ENG. NO.	極数 CKT.

材料 MATERIAL		図中参照 SEE DRAWING	
仕上げ FINISH		— — —	
適用電線範囲 WIRE RANGE		— — —	
被覆外径 INS. RANGE		— — —	
DRAWN BY '94/10/11 T.ASAKAWA	CHK'D BY '94/10/17 Y.M.H.HIRAMOTO	DWG. NO. SD-5279-NA	
APP'D BY '94/10/17 M.FUKUSHIMA	尺 度 SCALE	REV A	

角度 ANGLE	±3°
30 以上 OVER	+0.3
10 以上 30 未満 OVER	+0.25
10 未満 UNDER	+0.2

記号 LTR	変更 & 再作図 (J40818) REVISED & REDRAWN	T.A. H.H.	'94/10/5
一般公差 GENERAL TOLERANCES	変更内容 REVISION RECORD	DR. CHK.	日付 DATE