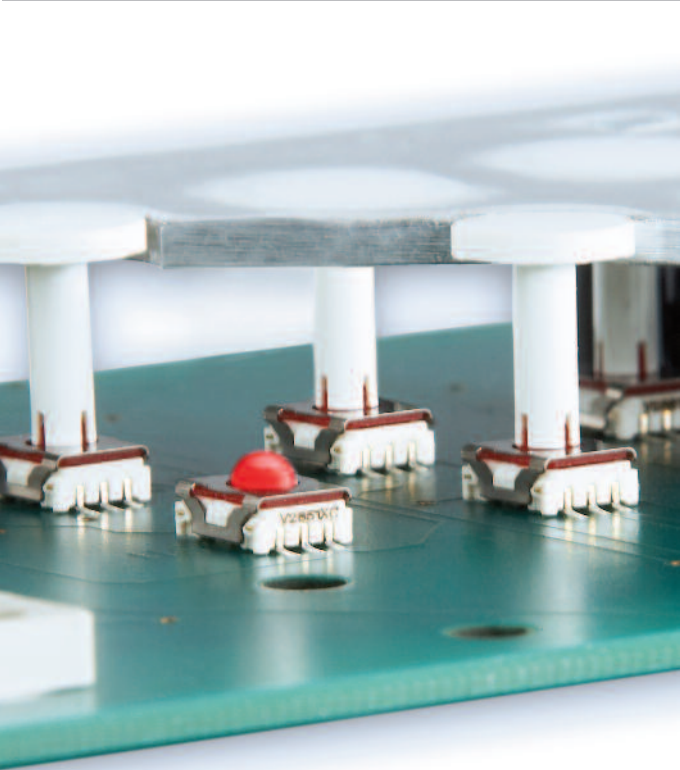




# MICON 5

»Just click it...  
...just feel it«

Bitte drücken



## Individuell Schalten

Mit dem neuen MICON 5 wird Schalten neu definiert. Je nach eingesetzter Type variiert der Klick von sanft bis sportlich knackig. So kann die Haptik der Eingabetastatur dem Anspruch des Gesamtsystems angepasst werden.

Mit dem neuen MICON 5 Kurzhubtaster setzt RAFI die Benchmark in Miniaturisierung bei gleichzeitiger Schaltsicherheit, herausragender Taktilität und Akustik.

In der Folientastatur, in Bedienfeldern, unter Tastenkappen: Der RAFI MICON 5 gibt Ihren Designern viel Freiraum und Ihren Kunden die Schaltsicherheit für ein ganzes Produktleben.

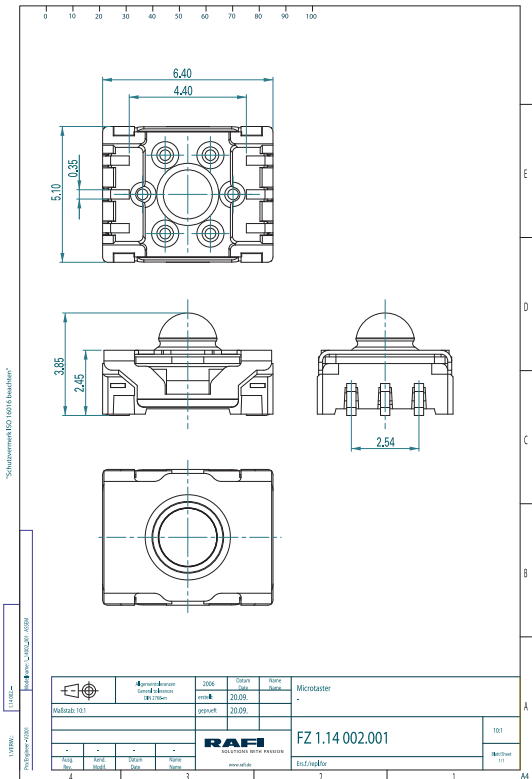


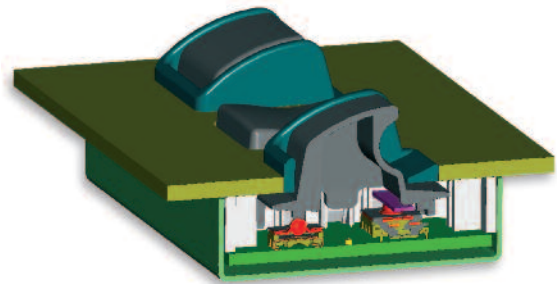
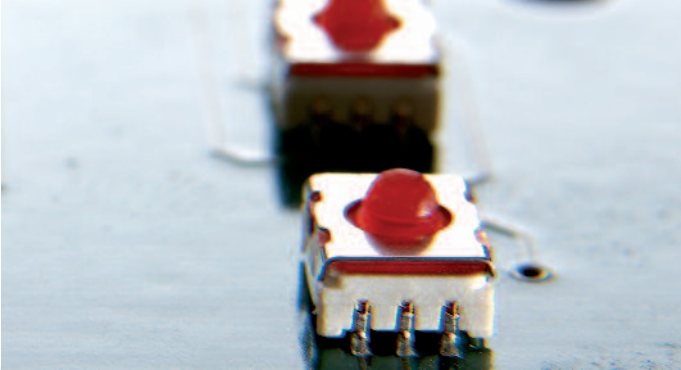
## Das ist Spitze: Technik, Haptik, Lebensdauer.

Maschinen und Geräte müssen vor allem einfach und sicher zu bedienen sein: Mit Tastern, die eine klare Rückmeldung geben. Und die ein ganzes Produktleben zuverlässig schalten.

Der neue MICON 5 von RAFI erschließt mit seiner Grundfläche von nur 5,1 x 6,4 mm völlig neue Perspektiven für die Entwicklung von Bediensystemen.

Exklusive Akustik, exzellente Haptik und absolute Schaltsicherheit für Tastaturen und Eingabeeinheiten.





## MICON 5

### Der kleine Taster, der überall Platz findet

Minimale Abmessungen, herausragende Taktilität und ein dichtes Kontaktsystem mit Goldkontakten zeichnen den MICON 5 aus. Deshalb ist er in den anspruchsvollsten Applikationen genauso zu Hause wie unter den härtesten Einsatzbedingungen.

- ▶ **MICON 5: Die zuverlässige Schalteinheit unter Tastenkappen.**  
Drücken, Ziehen, Wippen, Doppeldruckfunktionen usw. Was immer Sie wie immer schalten wollen, mit dem MICON 5 realisieren Sie alle Ihre Vorstellungen.
- ▶ **MICON 5: Auch unter Folienabdeckung unschlagbar.**  
Erfahrung macht sich bezahlt. Zusammen mit den RAFI-Stößeln in variablen Bauhöhen und Tastflächen können Sie mit dem MICON 5 die vielfältigsten Bedienpanels elegant gestalten. Vom kleinsten Tastenfeld bis zum exklusiven Bediensystem.



## Artikelnummern

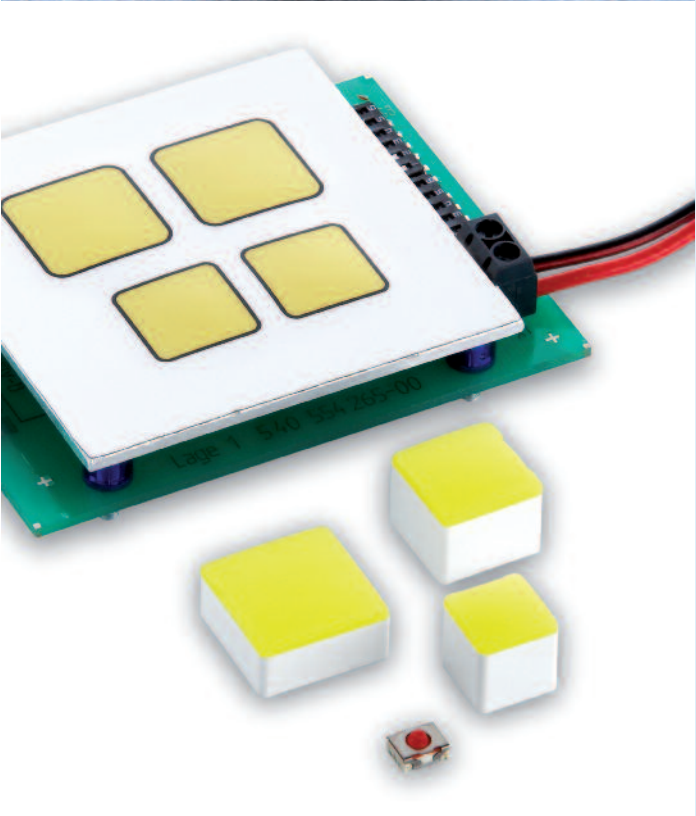
Bestell-Nr.	Anschluss	Bauhöhe [mm]	Betätigungs- kraft $F_1$ [N] (+/- 20%)	Schaltweg $S_2$ [mm] (+/- 0,5 mm)	Lebensdauer [Schaltspiele] (Prüfkraft)
1.14.002.101/0000	SMD	Standard 3,85	3,0	0,7	1.000.000 (4 N)
1.14.002.001/0000	SMD	Standard 3,85	4,5	0,8	250.000 (6 N)
1.14.002.111/0000	SMD	Standard 3,85	5,5	0,9	1.000.000 (8 N)
1.14.002.011/0000	SMD	Standard 3,85	8,5	1,1	250.000 (12 N)
1.14.002.103/0000	SMD	nieder 3,45	3,0	0,6	1.000.000 (4 N)
1.14.002.003/0000	SMD	nieder 3,45	4,5	0,7	250.000 (6 N)
1.14.002.113/0000	SMD	nieder 3,45	5,5	0,7	1.000.000 (8 N)
1.14.002.106/0000	THT	Standard 3,85	3,0	0,7	1.000.000 (4 N)
1.14.002.006/0000	THT	Standard 3,85	4,5	0,8	250.000 (6 N)
1.14.002.116/0000	THT	Standard 3,85	5,5	0,9	1.000.000 (8 N)
1.14.002.016/0000	THT	Standard 3,85	8,5	1,1	250.000 (12 N)



## Mechanische Kennwerte

(vorläufige Daten)

Betätigungskräfte:	siehe Tabelle Artikelnummern, weitere auf Anfrage
Betätigungscharakteristik:	über Lebensdauer und Temperatur gleichmäßig



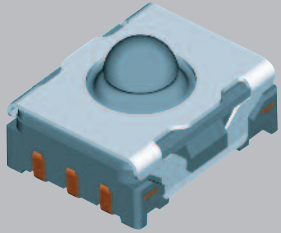
## Mechanischer Aufbau

(vorläufige Daten)

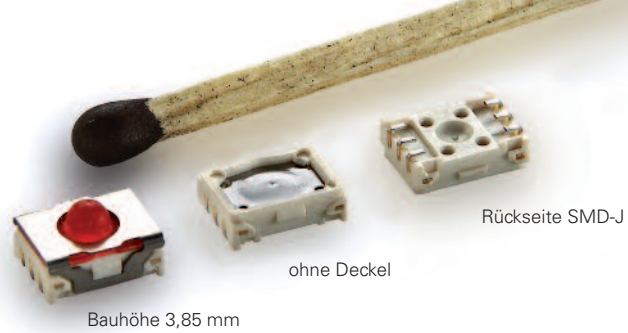
Kontaktsystem:	Sprungkontakt beidseitig vergoldet
Kontaktbestückung:	1 Schließer
Einbau des Tasters:	auf Leiterplatte

Befestigung:	Reflow-, Wellenlöten, kein Kleben notwendig
Anschlüsse:	Reinverzinnung (bleifrei, entsprechend der WEEE)
Form der Anschlüsse:	J-Anschluss innenliegend bei SMD, Print-Anschluss bei THT
Brandverhalten d. Werkstoffe:	UL 94 HB (halogenfrei gemäß der WEEE)
Maße:	6,4 x 5,1 x 3,85/3,45 mm

# RAFI MICON 5



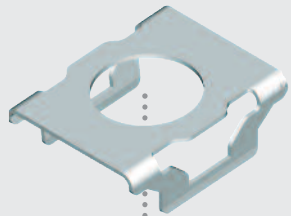
Grundelement



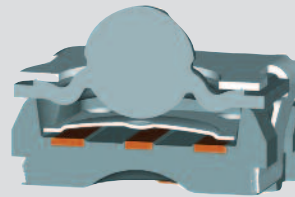
Rückseite SMD-J

ohne Deckel

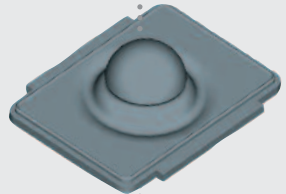
Bauhöhe 3,85 mm



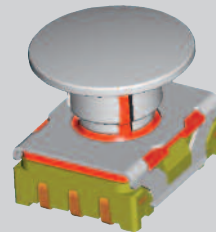
Metall-Deckel



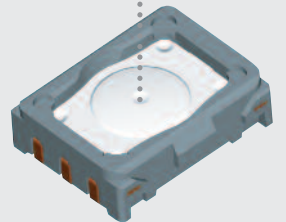
Taster Schnittdarstellung



Silikon-Dichtung  
und Betätiger



Standardtaster mit Verlängerungs-  
stößel



Gehäuse mit  
Schnappscheibe



MICON 5 unter  
kundenspezifischen Tastenkappen

# Elektrische Kennwerte

(vorläufige Daten)

Schaltspannung:	0,02 bis 42 V AC / DC
Schaltstrom:	0,01 bis 100 mA
Schaltleistung max.:	1 W
Durchgangswiderstand:	<100 mOhm
Prellzeit:	<5 ms
Schaltweg:	0,5 ... 1 mm, je nach Variante



# Sonstige Kennwerte

(vorläufige Daten)

Arbeitstemperatur:	- 40° C bis + 85°C
Lagertemperatur:	- 50° C bis + 95°C
Klimafestigkeit:	Konstantklima nach IEC 600 68-2-78 u. 2-30, Wechselklima nach IEC 600 68-2-30 u. 2-33
Lebensdauer:	250.000/1.000.000 Schaltspiele

# Der MICON 5 in Kürze

- ▶ SMD-J oder THT-Anschluss
- ▶ Maße L x B x H: 6,4 x 5,1 x 3,85 mm
- ▶ Minimales Raster: 5,72 x 7,95 mm
- ▶ Flexible Gestaltung der Ausleuchtung: eine oder mehrere LED pro Taster oder Tastenfeld
- ▶ Einsatz unter Tastenkappen oder unter Folie
- ▶ Unterschiedliche Betätigungskräfte, je nach Einsatzgebiet
- ▶ Optimale taktile und akustische Rückmeldung: satter Klick
- ▶ Absolut dichtes Kontaktsystem
- ▶ Zuverlässige Gold-Gold Kontakte
- ▶ Lebensdauer bis 1 Mio. Schaltspiele





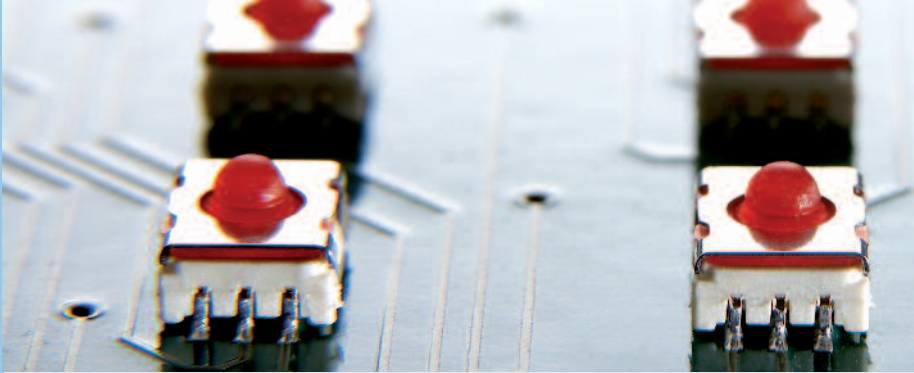
RAFI

Microsoft  
Windows CE

3:03 PM

POWER OS APP EXPOSE

Alt Pg up  
Shift Pg dn



## Kontakt

RAFI GmbH & Co. KG  
Ravensburger Straße 128-134  
D-88276 Berg / Ravensburg

Telefon +49 (0) 751 89-0  
Telefax +49 (0) 751 89-1300  
E-Mail: [info@rafi.de](mailto:info@rafi.de)  
Internet: [www.rafi.de](http://www.rafi.de)