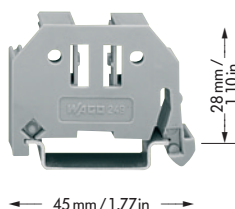
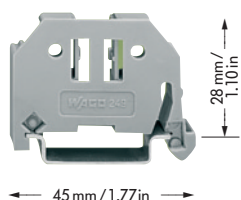


Schraubenlose Endklammer für TS 35

Endklammer für TS 35, Klammerbreite 6 mm / 0.236 in	Endklammer für TS 35, Klammerbreite 10 mm / 0.394 in	
--	---	--



Bestell-Nr.	Stück je Verp.-Einh.	Bestell-Nr.	Stück je Verp.-Einh.
Endklammer, für TS 35 6 mm breit 249-116	100 (4 x 25)	Endklammer, für TS 35 10 mm breit 249-117	50 (2 x 25)

Anwendungstechnische Hinweise

Klack – und sitzt! So einfach und schnell wie man eine WAGO Reihenklamme auf die Tragschiene aufschneppst, so fix ist auch die Montage der schraubenlosen WAGO Endklammer.

Ganz ohne Werkzeug!

Reihenklammen werden damit kostensparend und zuverlässig auf allen Tragschienen TS 35 nach DIN EN 50022 (35 x 7,5 mm; 35 x 15 mm) gegen Verrutschen gesichert.

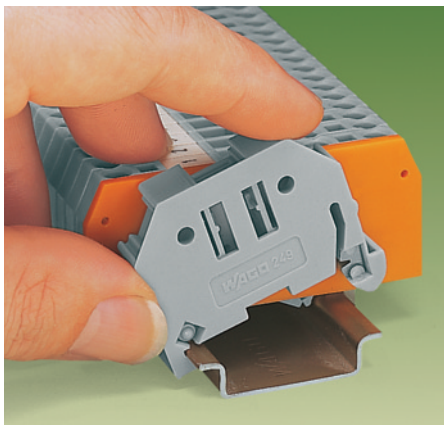
Ganz ohne Schrauben!

Das „Geheimnis“ für den hervorragenden Festsitz liegt in zwei kleinen Klemmblechen, die die Endklammer in Position halten. Auch bei senkrechter Schienenmontage.

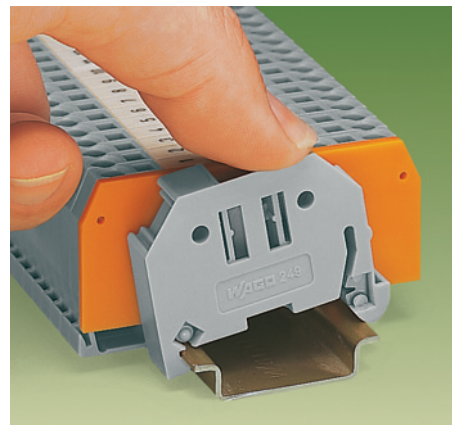
Einfach nur klack – und sitzt!

Besonders Großverbraucher können da kräftig auf die Kostenbremse treten.

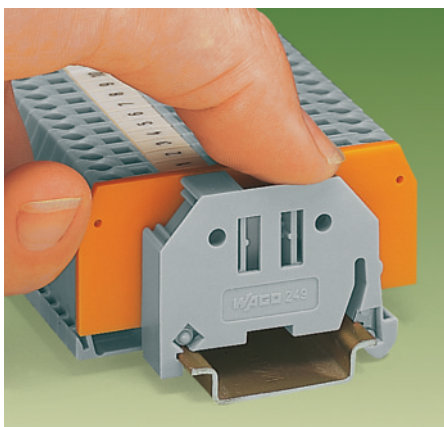
Weiterer Vorteil: drei Aufnahme-Profile für alle WAGO Reihenklammen-Bezeichnungs-Systeme und eine Rastöffnung für WAGO höhenverstellbare Gruppenschildträger bieten individuelle Kennzeichnungs-Möglichkeiten.



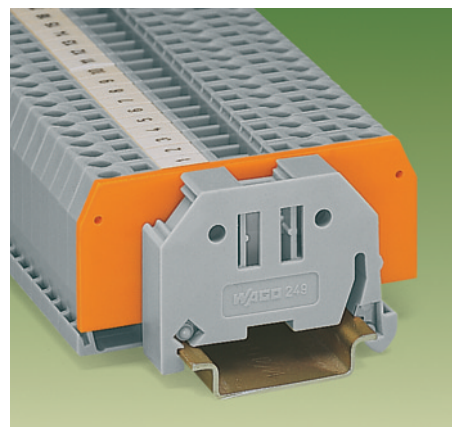
Auf ...



... ras ...



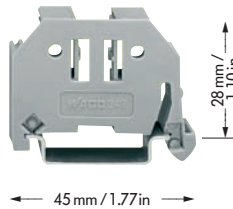
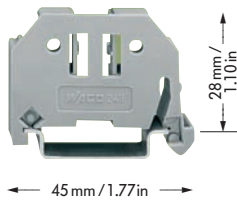
... ten ...



– und sitzt!

End Stop for DIN 35 Rail

End stop for DIN 35 rail, End stop width 6 mm / 0.236 in	End stop for DIN 35 rail, End stop width 10 mm / 0.394 in	
---	--	--



Item No.	Pack.-unit pcs	Item No.	Pack.-unit pcs
End stop, for DIN 35 rail 6 mm / 0.236 in wide		End stop, for DIN 35 rail 10 mm / 0.394 in wide	
249-116	100 (4 x 25)	249-117	50 (2 x 25)

Application notes

Fit – and forget! Assembling the new WAGO screwless end stop is as simple and quick as snapping a WAGO rail-mounted terminal block onto the rail.

Without any tools!

This way rail-mounted terminal blocks are safely secured, at low cost, against any movement on all carrier rails DIN 35 acc. to DIN EN 50022 (35 x 7.5 mm; 35 x 15 mm).

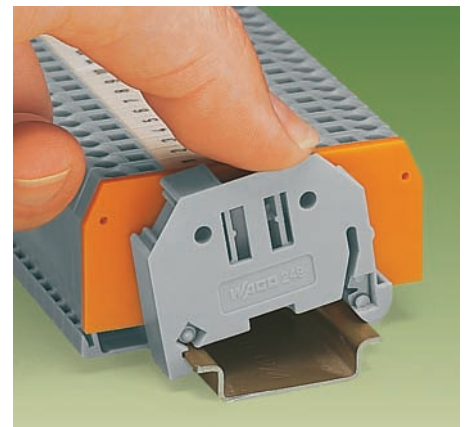
Entirely without screws!

The “secret” of the excellent tight fit lies in the two small clamping plates which keep the end stop in position, even if the rails are mounted vertically.

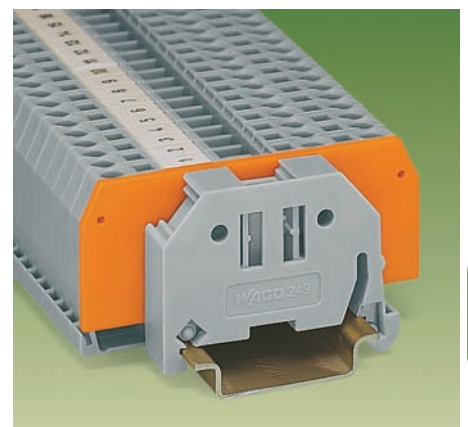
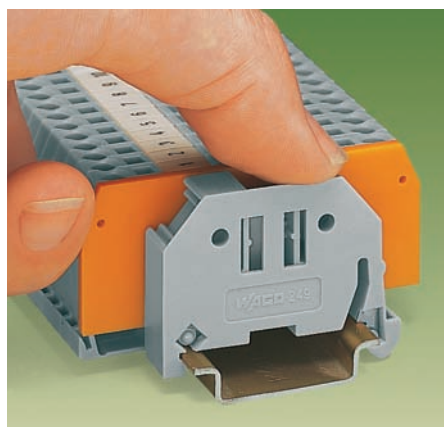
Simply snap on and forget!

In addition, costs are considerably reduced when using large numbers of end stops.

A further advantage is that three marker receptacles for all WAGO marker systems for rail-mounted terminal blocks and a snap-in hole for WAGO adjustable height group marker carriers offer individual marking possibilities.



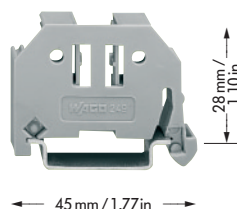
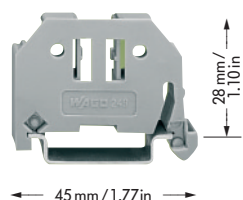
Snap on . . .



. . . that's it!

Butées d'arrêt pour rail TS 35

Butée d'arrêt pour rail TS 35, largeur de la butée 6 mm / 0.236 in	Butée d'arrêt pour rail TS 35, largeur de la butée 10 mm / 0.394 in	
---	--	--



N° de produit	Unité d'emballage	N° de produit	Unité d'emballage
Butée d'arrêt, pour rail TS 35 largeur 6 mm 249-116	100 (4 x 25)	Butée d'arrêt, pour rail TS 35 largeur 10 mm 249-117	50 (2 x 25)

Indications techniques d'application

Clic – et ça tient ! Le montage de la nouvelle butée d'arrêt de WAGO est aussi simple et rapide que l'encliquetage d'une borne WAGO sur un rail.

Sans aucun outil !

Fixation fiable et économique contre le déplacement vertical des bornes sur tous les rails TS 35 DIN EN 50022 (35 x 7,5 mm; 35 x 15 mm).

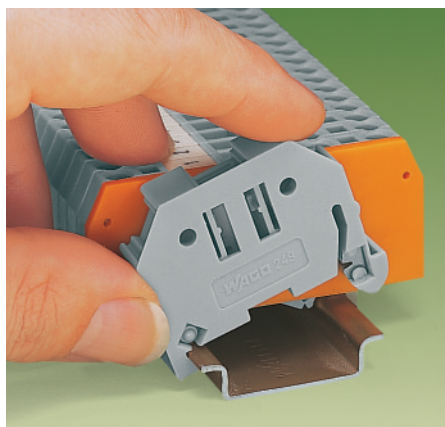
Sans aucune vis !

«Le secret» de l'excellente tenue de cette butée réside dans deux petites tôles de serrage qui la maintiennent en position, même lorsque le rail est monté verticalement.

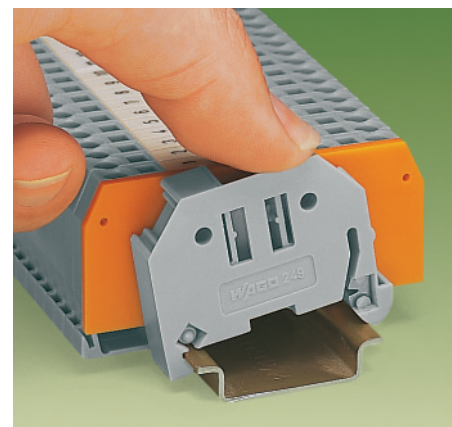
Un simple clic – et ça tient !

En particulier les grands utilisateurs peuvent réduire considérablement leurs coûts de montage.

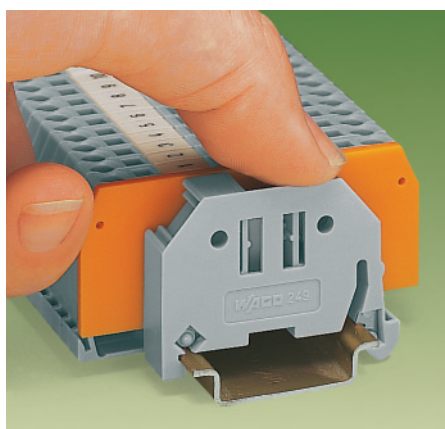
Autres avantages : 3 profils porte-étiquettes pour tous les systèmes de repérage des bornes sur rail WAGO et une ouverture pour encliqueter des porte-étiquettes de groupe ajustables en hauteur offrent des possibilités de repérage individuel.



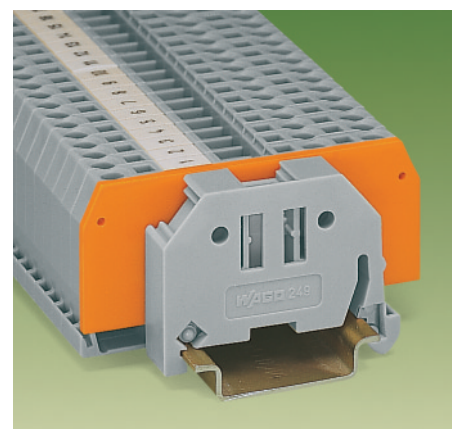
Un ...



.. Deux ...



.. Clic ...



– et ça tient !