

3-fach-Anzeige, liegend m. sphärischer Abstrahlfläche Ø3 mm

3-fold Display, lying w. Spherical Radiating Surface Ø3 mm

Allgemeine Hinweise und Technische Daten

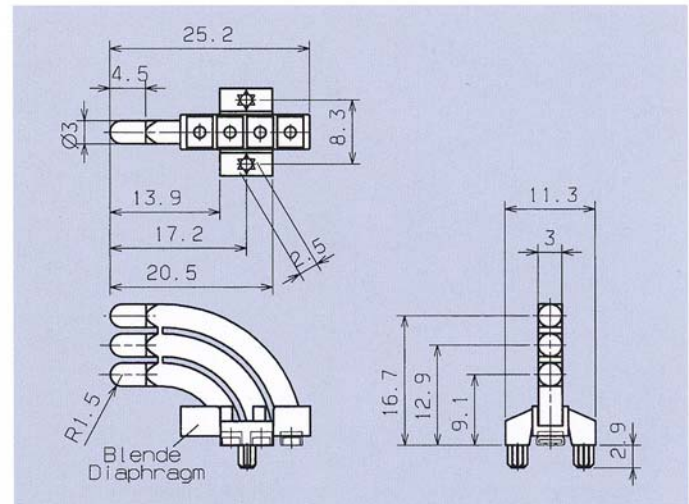
Allgemeine Hinweise: siehe Seite 3
 Technische Daten LED's: siehe Seite 29
 LL-Werkstoff: PC glasklar UL94
 Blende-Werkstoff: PC schwarz UL94
 Umgebungstemperatur: -40°C ... +85°C
 ESD-Schutz: > 12 kV

General Remarks and Technical Data

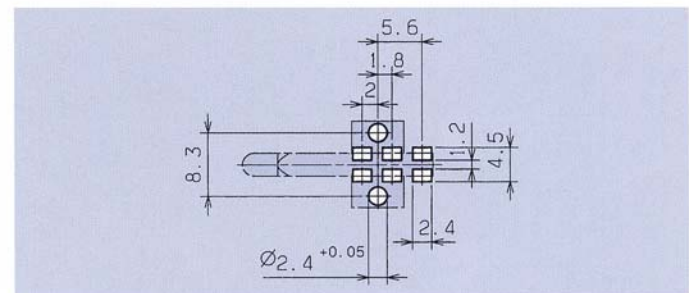
General Remarks: see page 3
 Technical Data LED's: see page 29
 LL-Material: PC clear UL94
 Diaphragm-Material: PC black UL94
 Ambient Temperature: -40°C ... +85°C
 ESD-Protection: > 12 kV

Der Lichtleiter wird über zwei Einpreßzapfen in der Leiterkarte gehalten. Das System ist mit einer Blende versehen, um Überstrahlungen zu vermeiden; somit sind auch gemischte Farben möglich. Die Verwendung der Lichtleiter erfolgt in Verbindung mit SMD LED's. Der Abstand von Lichtleiter zu Lichtleiter beträgt 3,8 mm.

The light guide is held in place on the printed board via two press-in lugs. The system is provided with a screen to prevent irradiation, so that also mixed colors can be used. The light guide is used in conjunction with SMD LED's. The distance from light guide to light guide is 3.8 mm.



Empfohlene LED's Recommended LED's	Art.-Nr.
L1 - L12	1276.1003



Layoutvorschlag · Layout Suggestion