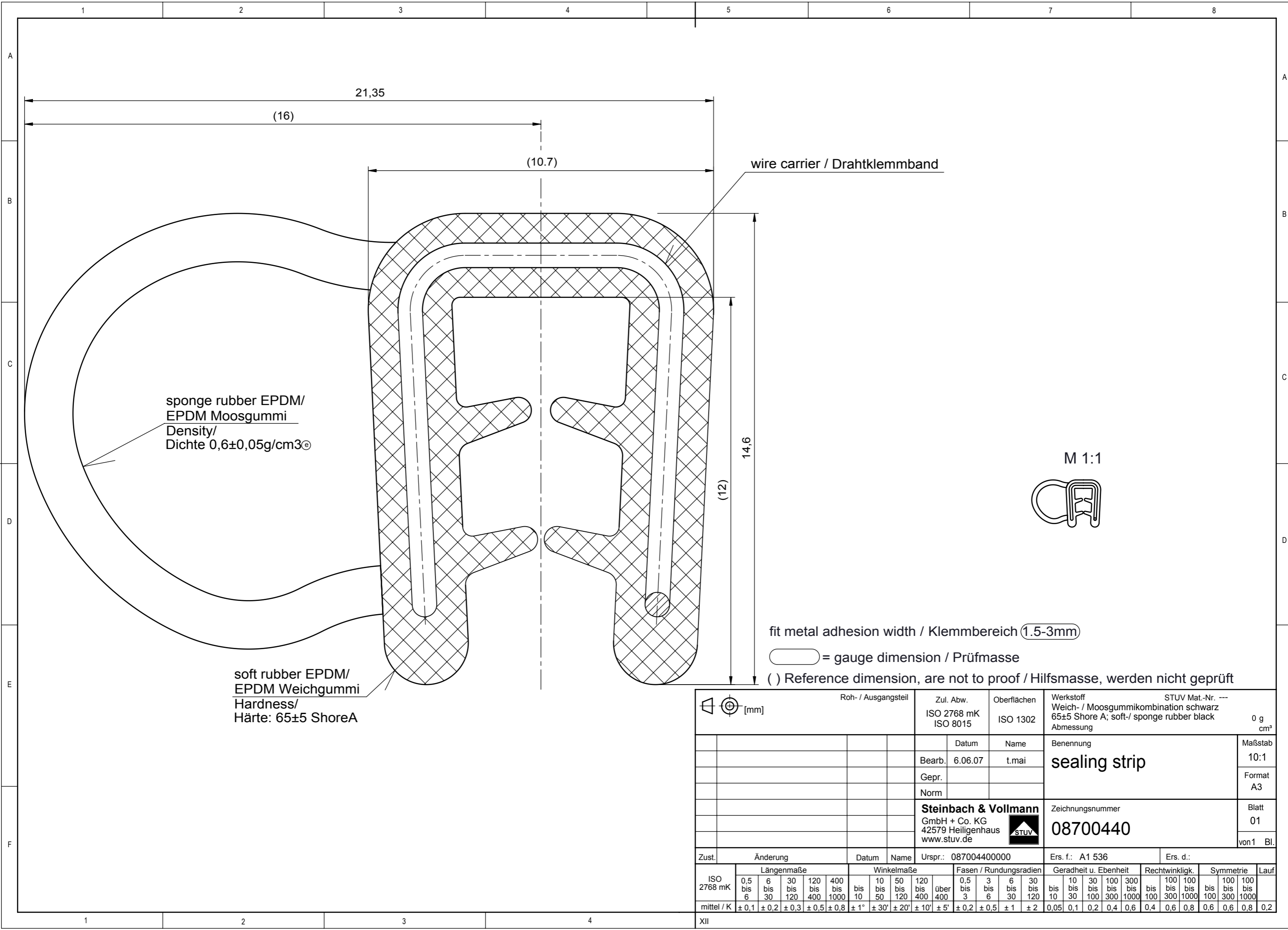


Weitergabe sowie Vervielfältigung dieses Dokuments, Verwertung und Mitteilung seines Inhalts sind verboten, soweit nicht ausdrücklich gestattet. Alle Rechte vorbehalten nach DIN34

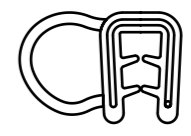


sponge rubber EPDM/  
EPDM Moosgummi  
Density/  
Dichte 0,6±0,05g/cm<sup>3</sup>Ⓢ

soft rubber EPDM/  
EPDM Weichgummi  
Hardness/  
Härte: 65±5 ShoreA

wire carrier / Drahtklemmband

M 1:1



fit metal adhesion width / Klemmbereich (1.5-3mm)

○ = gauge dimension / Prüfmasse

( ) Reference dimension, are not to proof / Hilfsmasse, werden nicht geprüft

[mm]		Roh- / Ausgangsteil		Zul. Abw. ISO 2768 mK ISO 8015	Oberflächen ISO 1302	Werkstoff Weich- / Moosgummikombination schwarz 65±5 Shore A; soft-/ sponge rubber black Abmessung		STUV Mat.-Nr. --- 0 g cm <sup>3</sup>																			
		Datum	Name	Benennung		Maßstab																					
		Bearb.	6.06.07	sealing strip		10:1																					
		Gepr.		Format		A3																					
		Norm		Blatt		01																					
		Steinbach & Vollmann GmbH + Co. KG 42579 Heiligenhaus www.stuv.de		Zeichnungsnummer		08700440		von 1 Bl.																			
Zust.		Änderung		Datum	Name	Urspr.: 087004400000		Ers. f.: A1 536																			
Ers. d.:																											
ISO 2768 mK		Längenmaße				Winkelmaße				Fasen / Rundungsradien				Geradheit u. Ebenheit				Rechtwinkligk.				Symmetrie				Lauf	
mittel / K		± 0,1	± 0,2	± 0,3	± 0,5	± 0,8	± 1°	± 30'	± 20'	± 10'	± 5'	± 0,2	± 0,5	± 1	± 2	0,05	0,1	0,2	0,4	0,6	0,4	0,6	0,8	0,6	0,6	0,8	0,2