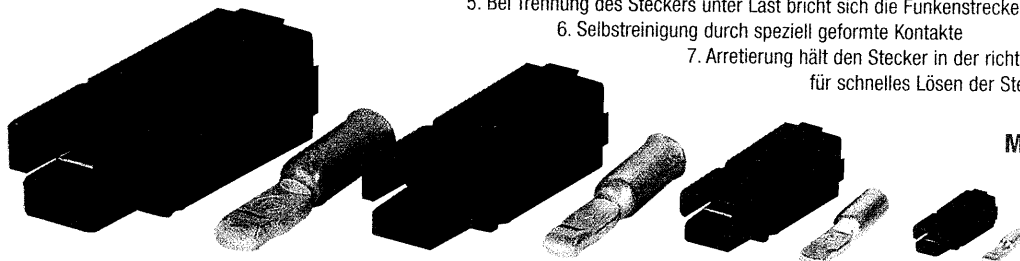


397 3979.

MonoCon

MonoCon

1. Polycarbonat-Gehäuse
2. Schwalbenschwanz-Nut am Gehäuse ermöglicht beliebiges Zusammenstecken zu mehrpoligen Steckverbindungen
3. Versilberter Kupferkontakt gewährleistet niedrigsten Übergangswiderstand
4. Rostfreie Stahlblatt-Feder sorgt für konstanten Kontaktdruck
5. Bei Trennung des Steckers unter Last bricht sich die Funkenstrecke an nichtleitendem Material
6. Selbstreinigung durch speziell geformte Kontakte
7. Arretierung hält den Stecker in der richtigen Position und sorgt durch Schnappeffekt für schnelles Lösen der Steckverbindung

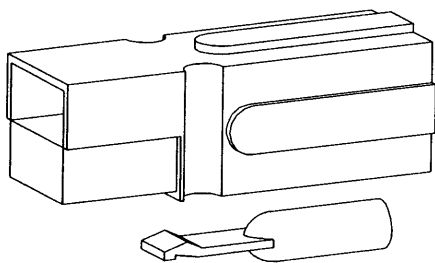


UL Zertifizierung beantragt
UL-listing pending

MonoCon

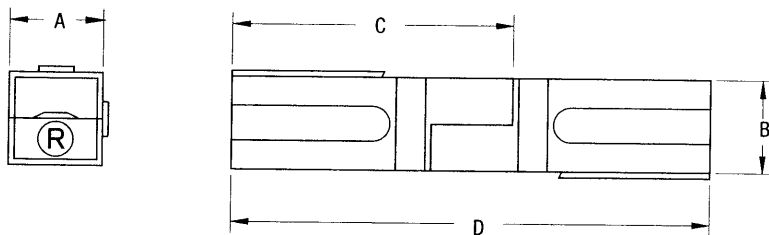
1. Housing material polycarbonate.
2. Dovetails on the module allow assembly of many varieties of multiple connectors.
3. Contacts are made of silver-plated copper for maximum conductivity.
4. Stainless steel leaf springs maintain constant contact pressure.
5. Any erosion action is confined to the contact tip to prevent pitting of current carrying surfaces.
6. A wiping action between contacts, on making or breaking, cleans current-carrying surfaces.
7. A quick-break snap action is assured on disconnection.

**Kompletter Stecker
Connector complete**



Farbe	Color ¹⁾	15 Amp	30 Amp	75 Amp*	120 Amp	180 Amp*
		AWG 6	AWG 12	AWG 6	AWG 2	AWG 1/0
		Kat.-Nr. Cat.-No.				
rot	red	80187-00	80100-00	80188-00 ✓	80189-00 ✓	80190-01
schwarz	black	80187-01	80100-02	80188-02 ✓	80189-01 ✓	80190-02
weiß	white	80187-02	80100-01	80188-04	80189-02	80190-03
grün	green	80187-03	80100-03	80188-06	80189-03	80190-04
blau	blue	80187-04	80100-04	80188-08 ✓	80191-00 ✓	80190-00
gelb	yellow	80187-05	80100-05	-	-	-
orange	orange	80187-06	80100-06	-	-	-

*Optional: weitere Kontakthülsendurchmesser auf Anfrage
*Optional: contacts for different cable sizes available on request



Amp	Abmessungen Dimensions							
	A		B		C		D	
	in.	mm	in.	mm	in.	mm	in.	mm
15	0,32	7,9	0,32	7,9	0,97	24,6	1,63	41,3
30	0,32	7,9	0,32	7,9	0,97	24,6	1,63	41,3
75	0,63	15,9	0,63	15,9	1,88	47,6	3,20	71,4
120	0,88	22,2	0,88	22,2	2,75	69,9	4,63	117,5
180	1,13	28,6	1,13	28,6	3,25	82,6	5,50	139,7