

Schutzkontakt-Gummistecker mit Kunststoffeinsatz 16 A/250 V~

RoHS
COMPLIANT
2002/95/EC

| Ausführung und techn. Daten | Bestell-Nr. und Farbe | EDV-Code | Steckbild | VE |
|--|-----------------------|-------------------|-----------|----|
| <p><u>DIN</u> 49441, R2, CEE7, Normblatt VII doppeltes Schutzleitersystem für Leitungen bis 3 x 1,5 qmm, schlagfest</p> <p></p> | 2040 sw | 02040.0000.02.000 | | 20 |

Farbschlüssel:
ws = weiß
sw = schwarz
gr = grau-RAL 7035



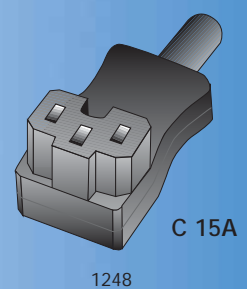
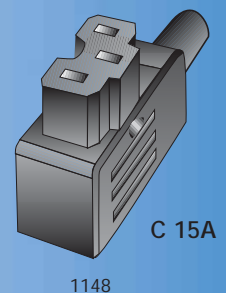
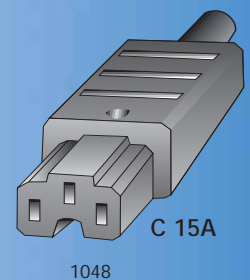
Schutzkontakt-Gummikupplung mit Kunststoffeinsatz 16 A/250 V~

| | | | | |
|---|---------|-------------------|--|----|
| <p><u>DIN</u> 49440 und CEE7, Normblatt III für Leitungen bis 3 x 1,5 qmm, mit Deckel IP 44, schlagfest</p> <p></p> | 1060 sw | 01060.0000.02.000 | | 10 |
|---|---------|-------------------|--|----|



Schutzkt.-Gerätesteckdosen 10 A/250 V~

| | | | | | |
|--|--|-------------------|---------|-------------------|-------------------|
| <p><u>DIN</u> VDE 0625 Teil 1 Normblatt C13 (Europanorm 60320) bis 70° Gehäuseform wie Nr. 1048</p> | 1040 ws | 01040.0000.01.000 | C13 | 10 | |
| | 1040 sw | 01040.0000.02.000 | | 10 | |
| | 1040 gr | 01040.0000.03.000 | | 10 | |
| <p><u>DIN</u> VDE 0625 Teil 1 Normblatt C15 (Europanorm 60320) bis 120° Gehäuseform wie Nr. 1048</p> | 1043 ws | 01043.0000.01.000 | C15 | 10 | |
| | 1043 sw | 01043.0000.02.000 | | 10 | |
| | <p>Universell passend für: 70° 120° 155° </p> <p><u>DIN</u> VDE 0625 Teil 1 Normblatt C15A (Europanorm 60320) für heiße Anschlußstellen bis 155°</p> | | | 1048 ws | 01048.0000.01.000 |
| | 1048 sw | 01048.0000.02.000 | 50 | 50 | |
| | 1048 gr | 01048.0000.03.000 | C15A | 50 | |
| <p><u>DIN</u> VDE 0625 Teil 1 Normblatt C13 (Europanorm 60320) bis 70° Gehäuseform wie Nr. 1148</p> | 1140 ws | 01140.0000.01.000 | C13 | 10 | |
| | 1140 sw | 01140.0000.02.000 | | 10 | |
| | <p>Universell passend für: 70° 120° 155° </p> <p><u>DIN</u> VDE 0625 Teil 1 Normblatt C15A (Europanorm 60320) für heiße Anschlußstellen bis 155°</p> | | | 1143 ws | 01143.0000.01.000 |
| | 1143 sw | 01143.0000.02.000 | C15 | 10 | |
| | <p>Universell passend für: 70° 120° 155° </p> <p><u>DIN</u> VDE 0625 Teil 1 Normblatt C15A (Europanorm 60320) für heiße Anschlußstellen bis 155°</p> | | 1148 ws | 01148.0000.01.000 | 10 |
| | 1148 sw | 01148.0000.02.000 | C15A | 10 | |
| <p><u>DIN</u> VDE 0625 Teil 1 Normblatt C13 (Europanorm 60320) bis 70° Gehäuseform wie Nr. 1248</p> | 1240 ws | 01240.0000.01.000 | C13 | 10 | |
| | 1240 sw | 01240.0000.02.000 | | 10 | |
| | <p>Universell passend für: 70° 120° 155° </p> <p><u>DIN</u> VDE 0625 Teil 1 Normblatt C15A (Europanorm 60320) für heiße Anschlußstellen bis 155°</p> | | | 1248 ws | 01248.0000.01.000 |
| | 1248 sw | 01248.0000.02.000 | C15A | 10 | |

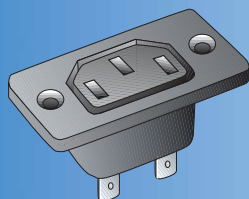


Schutzkt.-Gerätesteckdosen 2polig 10 A/250 V~



schlagfest

Farbschlüssel:
sw = schwarz
gr = grau-RAL 7035



Ausführung und techn. Daten

Bestell-Nr.
und
Farbe

EDV-Code

Steck-
bild

VE

Geräteeinbausteckdose
DIN VDE 0625 Teil 1, Normblatt F IEC 320
(Europanorm 60320) bis 70°
Steckverbindung 6,3 mm
mit Schraubverbindung
passend zu Art-Nr. 1038
Schraublochabstand: 40 mm
Verpack.-Einh.: Einzelkt. 10 Stck.
Versandkt. 200 Stck.

1036 sw
1036SR sw

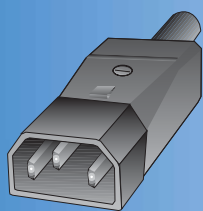
01036.0000.02.000
01036.SR00.02.000



10

Schutzkt.-Gerätestecker 2polig 10 A/250 V~

schlagfest



Geräteanschlußstecker
DIN VDE 0625 Teil 1 Normblatt E IEC 320
Gerätestecker
(Europanorm 60320) bis 70°
passend zu Art-Nr. 1036
Verpack.-Einh.: 10 Stck.
Versandkarton: 200 Stck.

1038 sw
1038 gr

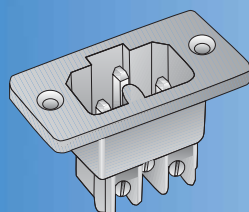
01038.0000.02.000
01038.0000.03.000



10
10

mit Schraubverbindungen

schlagfest



DIN VDE 0625 Teil 1 Normblatt C16A
(Europanorm 60320) für heiße Anschlußstellen bis 155°
mit Schraubverbindung
Schraublochabstand: 38 mm
Verpack.-Einh.: 10 Stck.
Versandkarton: 200 Stck.

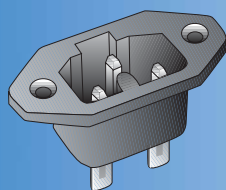
1049 ws
1049 sw

01049.0000.01.000
01049.0000.02.000



10
10

mit Steckverbindungen oder Schraubverbindungen schlagfest



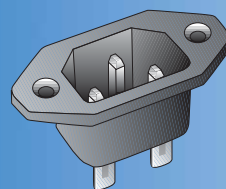
DIN VDE 0625 Teil 1 Normblatt C16A
(Europanorm 60320) für heiße
Anschlußstellen bis 155°
Steckverbindung 4,8 oder 6,3 mm
(Bei Bestell. bitte ang., sonst wird 6,3 mm geliefert!)
mit Schraubverbindung
Schraublochabstand: 40 mm
Verpack.-Einh.: 10 Stck.
Versandkarton: 200 Stck.

1049S sw
1049SR sw

01049.S100.02.000
01049.SR00.02.000



10
10



DIN VDE 0625 Teil 1 Normblatt C14
(Europanorm 60320) bis 70°
Steckverbindung 4,8 oder 6,3 mm
(Bei Bestell. bitte ang., sonst wird 6,3 mm geliefert!)
mit Schraubverbindung
Schraublochabstand: 35 mm
Verpack.-Einh.: 10 Stck.
Versandkarton: 200 Stck.

1011S sw
1011SR sw

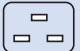

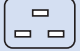
01011.S100.02.000
01011.SR00.02.000



10
10

Schutzkt.-Gerätesteckdosen 2polig 16 A/250 V~

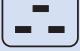

RoHS
COMPLIANT
2002/95/EC

| Ausführung und techn. Daten | Bestell-Nr. und Farbe | EDV-Code | Steckbild | VE |
|--|-----------------------|-------------------|---|----|
| <u>DIN</u> VDE 0625 Teil 1, Normblatt C 19 (Europanorm 60320) bis 70° | 1640 sw | 01640.0000.02.000 |  C 19 | 5 |
| <u>DIN</u> VDE 0625 Teil 1 Normblatt C 21 (Europanorm 60320) für heiße Anschlußstellen bis 155° | 1648 sw | 01648.0000.02.000 |  C 21 | 5 |
| <u>Geräteeinbausteckdose</u> <u>DIN</u> VDE 0625 Teil 1, Normblatt J (Europanorm 60320) bis 70° Steckverbindung 6,3 mm | 1636S sw | 01636.S000.02.000 |  | 5 |
| mit Schraubverbindung | 1636 sw | 01636.0000.02.000 | J | 5 |

Farbschlüssel:
sw = schwarz



Schutzkt.-Gerätestecker 2polig 16 A/250 V~

| | | | | |
|--|----------|-------------------|--|---|
| <u>Geräteanschlußstecker</u> <u>DIN</u> VDE 0625 Teil 1, Normblatt I Gerätestecker (Europanorm 60320) bis 70° schlagfest | 1638 sw | 01638.0000.02.000 |  I | 5 |
| <u>DIN</u> VDE 0625 Teil 1, Normblatt C 20 (Europanorm 60320) bis 70° Steckverbindung 6,3 mm | 1611S sw | 01611.S000.02.000 |  | 5 |
| mit Schraubverbindung | 1611 sw | 01611.0000.02.000 | C 20 | 5 |

