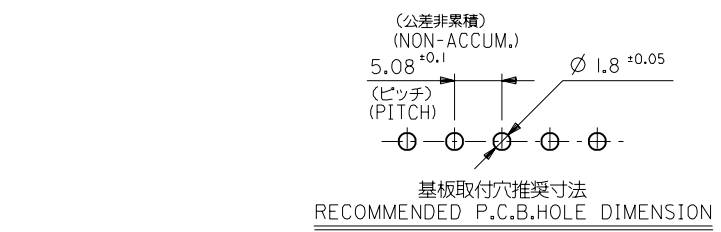
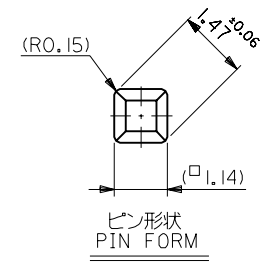
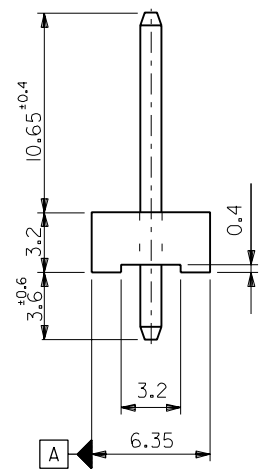
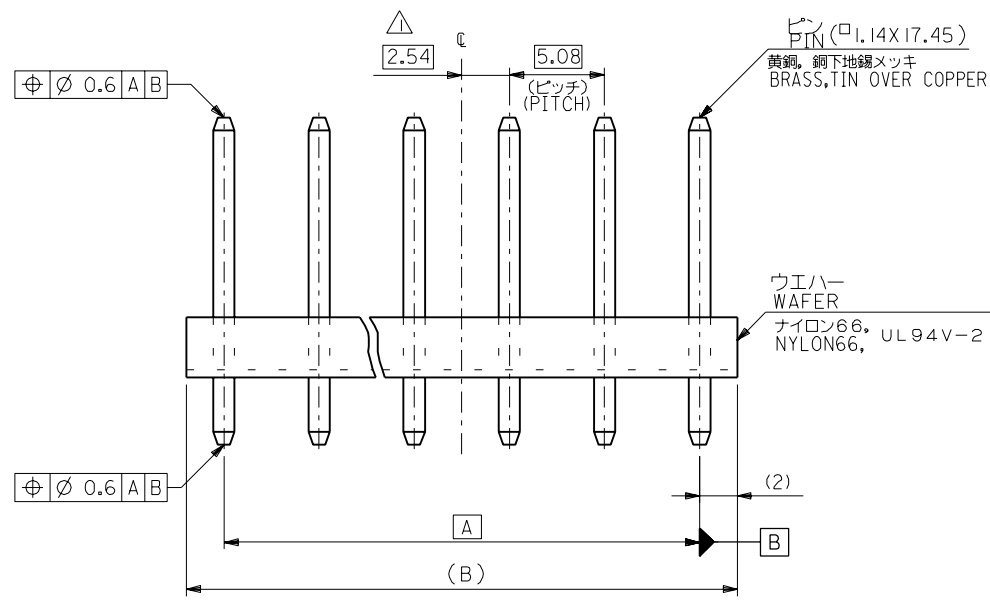


注記
NOTE

- △ 全極数が偶数の場合のみ適用。
TO BE APPLIED ONLY WHEN ALL CKTS. ARE EVEN.
- 2 ウエハーの反りは、長さ 25.4 に対して 0.2 最大。
CAMBER MUST BE 0.24 MAX. PER 25.4.



59.88	55.88	10-02-1127	5279-12A	12
54.8	50.8	▲ -1117	▲ -11A	11
49.72	45.72	▲ -1107	▲ -10A	10
44.64	40.64	-1097	-09A	9
39.56	35.56	-1087	-08A	8
34.48	30.48	-1077	-07A	7
29.4	25.4	-1067	-06A	6
24.32	20.32	-1057	-05A	5
19.24	15.24	-1047	-04A	4
14.16	10.16	▼ -1037	▼ -03A	3
9.08	5.08	10-02-1027	5279-02A	2
B	A	EDP NO.	ENG. NO.	極数 CKT.

材料 MATERIAL	図中参照 SEE DRAWING
仕上げ FINISH	—
適用電線範囲 WIRE RANGE	—
被覆外径 INS. RANGE	—
DRAWN BY '94/10/11 T.ASAKAWA	CHK'D BY '94/10/17 Y.M.H.HIRAMOTO
APP'D BY '94/10/17 M.FUKUSHIMA	尺度 SCALE —
角度 ANGLE	±3°
30 以上 OVER	+0.3
10 以上 30 未満 OVER	+0.25
10 未満 UNDER	+0.2
一般公差 GENERAL TOLERANCES	
記号 LTR	変更 & 再作図 (J40818) REVISED & REDRAWN
変更内容 REVISION RECORD	DR. / CHK. / 日付 DATE

molex MOLEX-JAPAN CO.,LTD. 日本モレックス株式会社	
REVISE ONLY ON CAD SYSTEM	
TITLE 名称 KK 5.08 WAFER ASS'Y	
DWG. NO. SD-5279-NA	REV A