

4

3

2

1

THIS DRAWING IS UNPUBLISHED.  
VERTRAULICHE UNVERÖFFENTLICHTE ZEICHNUNG

RELEASED FOR PUBLICATION  
FREI FUER VERÖFFENTLICHUNG  
1997

MATED WITH:  
PASSEND ZU:  
EMV Bg1

LOC AI  
DIST -

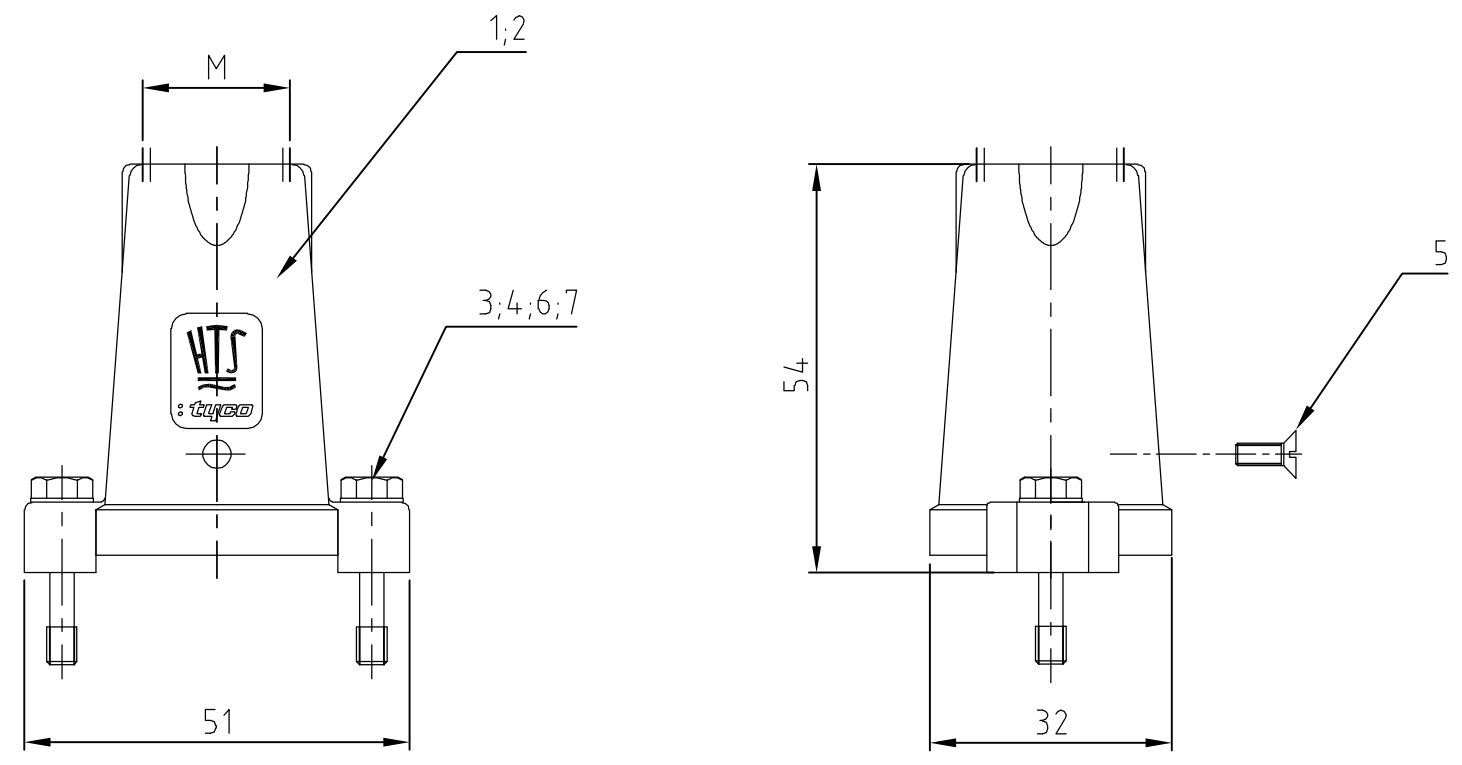
REVISIONS  
ÄNDERUNGEN

P	LTR	DESCRIPTION BESCHREIBUNG	DATE	DWN	APVD
-	A5	ECR-05-011296	16.09.05	SK	TS

© COPYRIGHT 1997

BY AMP INCORPORATED. ALL RIGHTS RESERVED.  
ALLE RECHTE VORBEHALTEN

PROJEKT NR.:  
-



2	2	-	-	-	Scheibe	V4A	blank	-	7	B4.3
2	2	-	-	-	Sechskantschraube	V4A	blank	-	6	M4x22
1	1	1	1	1	Senkkopfschraube	V4A	blank	-	5	M3x8
-	-	2	2	2	Scheibe	V2A	blank	-	4	B4.3
-	-	2	2	2	Sechskantschraube	V2A	blank	-	3	M4x22
-	1	-	1	-	Steckergehäuse EMV	aluminium/ALU	-	grau/grey	2	
1	-	1	-	1	Steckergehäuse EMV-K	aluminium/ALU	SEE NOTE <span style="border: 1px solid black; padding: 2px;">2</span>	black/schwarz	1	
0-5	0-4	0-3	0-1	0-2	DESCRIPTION / BENENNUNG	MATERIAL	SURFACE / OBERFLÄCHE	COLOR / FARBE	ITEM NO. POS.	REMARKS / BEMERKUNGEN

- Notes:
- 1 Material: Housing: aluminium diecasting alloy
  - 2 Surface: Varnisch - grey  
chromit AL TCP passivation  
Varnisch black
  - 3 Varnisch on the inside not necessarily

- Bemerkungen:
- 1 Material: Gehäuse: Alu-Druckguß-Legierung
  - 2 Oberfläche: Lackierung - grau  
chromit AL TCP passivation  
Lackierung schwarz
  - 3 Lackierung im Gehäuseinnere ist nicht notwendig

EMV-K.3/4.STO.1.M16.G	EMV.3/4.STO.1.M16.G	EMV-K.3/4.STO.1.M20.G	EMV.3/4.STO.1.M16.G	EMV-K.3/4.STO.1.M16.G
-----------------------	---------------------	-----------------------	---------------------	-----------------------

ORDERING TEXT / BESTELLTEXT

THIS DRAWING IS A CONTROLLED DOCUMENT FOR AMP INCORPORATED. IT IS SUBJECT TO CHANGE AND THE CONTROLLING ENGINEERING ORGANIZATION SHOULD BE CONTACTED FOR THE LATEST REVISION. DIESES ZEICHNUNGSDOKUMENT WIRD DURCH AMP INCORPORATED KONTROLLIERT. ÄNDERUNGEN, DIE DEM TECHNISCHEN FORTSCHRITT DIENEN, SIND VORBEHALTEN. DEN JEWEILS LETZTQUELTIGEN ÄNDERUNGSSTAND ERFAHREN SIE AUF ANFRAGE.

DIMENSIONS: DIMENSIONEN: mm

TOLERANCES UNLESS OTHERWISE SPECIFIED: ALLGEMEINTOLERANZEN

ISO 8015  
ISO 2768 - mH - E  
DIN 16901 - 140

0 PLC #-  
1 PLC #-  
2 PLC #-  
3 PLC #-

ANGLES / WINKEL #-  
FINISH / OBERFLÄCHE / FARBE

MATERIAL 1

DWN	Schneider	02.11.2000
CHK	Schweiger	02.11.2000
APVD	-	-
PRODUCT SPEC	HOOD	
APPLICATION SPEC	Steckergehäuse EMV.3/4.STO.1.M.G	
WEIGHT	A3	00779
GEWICHT	C-1106402	

**AMP** HTS Elektrotechnik  
53819 Neunkirchen, Germany

NAME: HOOD  
Steckergehäuse EMV.3/4.STO.1.M.G

SIZE: A3  
CAGE CODE: 00779  
DRAWING NO: C-1106402  
RESTRICTED TO NUR FUER: -

CUSTOMER DRAWING / KUNDENZEICHNUNG  
MASSSTAB 1:1  
BLATT 1 OF 1  
REV A5