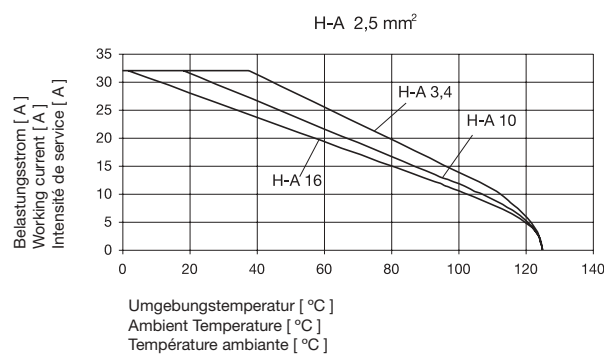
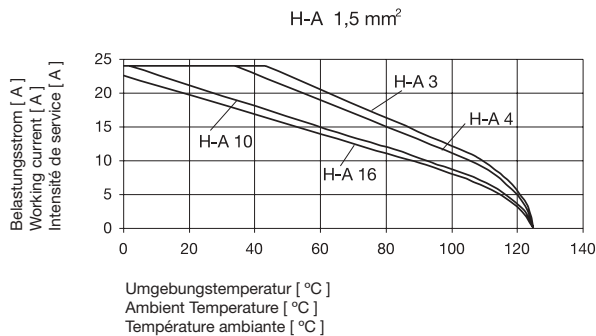


# 1.1 EPIC® H - A

## Einsätze / Inserts / Inserts



### Anschlussmöglichkeiten bei H - A Einsätzen

#### Termination possibilities with H - A inserts

#### Raccordement pour inserts H - A

Einsätze Inserts Inserts	Anschlussquerschnitt in mm <sup>2</sup> Wire cross section in mm <sup>2</sup> coupe transversale de raccordement mm <sup>2</sup>	Litze ohne AE strand without wire end ferrule Tresse sans cas final de veine	Litze mit kurzer AE ohne Isolierung strand with short wire end ferrule and without isolation Tresse avec cas final de veine sans isolation	Litze mit AE und Isolierung strand with wire end ferrule and with isolation Tresse avec cas final de veine et avec isolation
H-A 3	0,5 - 2,5	kein Anschluss <i>no connection</i> <b>ne pas de raccordement</b>	0,5 - 2,5	kein Anschluss <i>no connection</i> <b>ne pas de raccordement</b>
H-A 4	0,5 - 2,5	kein Anschluss <i>no connection</i> <b>ne pas de raccordement</b>	0,5 - 2,5	kein Anschluss <i>no connection</i> <b>ne pas de raccordement</b>
H-A 10 mit Drahtschutz <i>with wire protection</i> <b>avec protection de fil</b>	0,5 - 1,5	0,75 - 2,5	0,5 - 1,5	0,5 - 1,5
H-A 10 ohne Drahtschutz <i>without wire protection</i> <b>ne pas de protection de fil</b>	0,5 - 1,5	kein Anschluss <i>no connection</i> <b>ne pas de raccordement</b>	0,5 - 1,5	kein Anschluss <i>no connection</i> <b>ne pas de raccordement</b>
H-A 16 mit Drahtschutz <i>with wire protection</i> <b>avec protection de fil</b>	0,5 - 1,5	0,75 - 2,5	0,5 - 1,5	0,5 - 1,5
H-A 16 ohne Drahtschutz <i>without wire protection</i> <b>ne pas de protection de fil</b>	0,5 - 1,5	kein Anschluss <i>no connection</i> <b>ne pas de raccordement</b>	0,5 - 1,5	0,5 - 1,5

# 1.1 EPIC® H - A

## Einsätze / Inserts / Inserts

### Technische Daten:

- Kontaktzahlen: . . . . . 3, 4, 10, 16, 32, 48 (+ PE)
- Bemessungsspannung: . . . VDE: 400 V EPIC® H-A 3/4  
250 V EPIC® H-A 10-48  
UL: 600 V EPIC® H-A 3-48  
CSA: 600 V EPIC® H-A 3-48
- Bemessungsstrom: VDE: 10 A EPIC® H-A 3/4  
16 A EPIC® H-A 10-48  
UL: 10 A EPIC® H-A 3/4  
14 A EPIC® H-A 10-48  
CSA: 10 A EPIC® H-A 3/4  
16 A EPIC® H-A 10-48
- Verschmutzungsgrad: . . . . . 3
- Bemessungsstoßspannung: .4 kV
- Leitungsanschluss: . . . . . Schraubanschluss: 0,5-2,5 mm<sup>2</sup>
- Temperaturbereich: . . . . . -40°C - 125°C
- Kontakte: . . . . . Kupferlegierung, hartversilbert
- Durchgangswiderstand: . . . 1,5-4 mOhm
- Prüfspannung: . . . . . 2,25 kV
- Steckzyklen: . . . . . 100 (je nach Anwendungsfall  
höhere Steckzyklen möglich)

### Technical Data:

- Number of contacts: . . . . . 3, 4, 10, 16, 32, 48 (+ PE)
- Rated voltage: . . . . . VDE: 400 V EPIC® H-A 3/4  
250 V EPIC® H-A 10-48  
UL: 600 V EPIC® H-A 3-48  
CSA: 600 V EPIC® H-A 3-48
- Rated current: VDE: 10 A EPIC® H-A 3/4  
16 A EPIC® H-A 10-48  
UL: 10 A EPIC® H-A 3/4  
14 A EPIC® H-A 10-48  
CSA: 10 A EPIC® H-A 3/4  
16 A EPIC® H-A 10-48
- Pollution degree: . . . . . 3
- Dimensioning transient: . . . . . 4 kV
- Termination technique: . . . . . Screw termination: 0,5-2,5 mm<sup>2</sup>
- Temperature range: . . . . . -40°C - 125°C
- Contacts: . . . . . Copper alloy, silver plated
- Contact resistance: . . . . . 1,5-4 mOhm
- Test voltage: . . . . . 2,25 kV
- Mating cycles: . . . . . 100 (higher mating-cycles depends  
on the application)

### Caractéristiques techniques:

- Nombre de contacts: . . . . . 3, 4, 10, 16, 32, 48 (+ PE)
- Tension nominale: . . . . . VDE: 400 V EPIC® H-A 3/4  
250 V EPIC® H-A 10-48  
UL: 600 V EPIC® H-A 3-48  
CSA: 600 V EPIC® H-A 3-48
- Courant nominale: . . . . . VDE: 10 A EPIC® H-A 3/4  
16 A EPIC® H-A 10-48  
UL: 10 A EPIC® H-A 3/4  
14 A EPIC® H-A 10-48  
CSA: 10 A EPIC® H-A 3/4  
16 A EPIC® H-A 10-48
- Degré de pollution: . . . . . 3
- Dimensionnement de choc: .4 kV
- Raccordement: . . . . . Raccord à visser: 0,5-2,5 mm<sup>2</sup>
- Gamme de température: . . -40°C - 125°C
- Contacts: . . . . . Alliage cuivre, argenté
- Résistance de passage: . . . 1,5-4 mOhm
- Tension d'essai: . . . . . 2,25 kV
- Cycles d'insertion: . . . . . 100 (selon le cas cycles  
d'insertion plus important)

# 3.1 EPIC® D A - V I N C I H - A

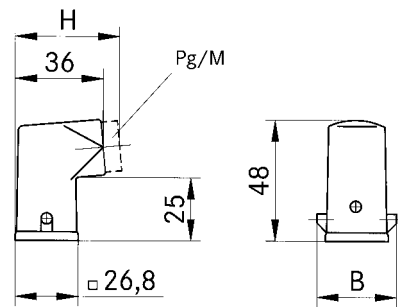
Tüllengehäuse / Hood / Capot



PG



M



**EPIC® H-A Gehäuse: Tüllengehäuse (Kabeleingang seitlich)**

*EPIC® H-A housings: hood (side entry)*

*Boîtiers EPIC® H-A: capot (sortie latérale)*

## H-A 3

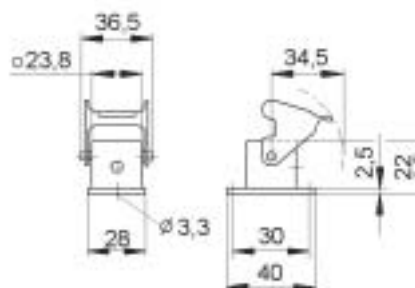
Artikel <i>part article</i>	Art.Nr. <i>part No. N° art.</i>	PG	M	Material <i>material matière</i>	Farbe <i>colour couleur</i>	Verschraubung <i>cable gland presse-étoupe</i>	B	H
H-A 3 MTs	10512300	11		Zinkdruckguss / <i>zinc die cast / zinc moulé par injection</i>	grau/grey/grise		33,5	
H-A 3 Ts	10427300	11		Thermoplast / <i>thermoplastic / plastique thermoformé</i>	schwarz/black/noir		36	
H-A 3 Ts	10427000	11		Thermoplast / <i>thermoplastic / plastique thermoformé</i>	grau/grey/grise		36	
H-A 3 MTs	10427500	11		Zinkdruckguss / <i>zinc die cast / zinc moulé par injection</i>	grau/grey/grise	●	33,5	43
H-A 3 Ts	10620600	11		Thermoplast / <i>thermoplastic / plastique thermoformé</i>	schwarz/black/noir	●	36	48
H-A 3 Ts	10427100	11		Thermoplast / <i>thermoplastic / plastique thermoformé</i>	grau/grey/grise	●	36	48
H-A 3 MTs	19512300		20	Zinkdruckguss / <i>zinc die cast / zinc moulé par injection</i>	grau/grey/grise		33,5	
H-A 3 Ts	19427300		20	Thermoplast / <i>thermoplastic / plastique thermoformé</i>	schwarz/black/noir		36	
H-A 3 Ts	19427000		20	Thermoplast / <i>thermoplastic / plastique thermoformé</i>	grau/grey/grise		36	
H-A 3 MTs	19427500		20	Zinkdruckguss / <i>zinc die cast / zinc moulé par injection</i>	grau/grey/grise	●	33,5	43

Einsätze / *Inserts / Inserts*: 1.1: H-A 3, H-A 4 / 1.2: H-Q 5 / 1.3: STA 6 / 1.8: H-D 7, H-D 8

Kabelverschraubung / *Cable gland / Presse-étoupe*: 5.1: Metr. / 5.2: PG / 5.3: Kit

# 3.1 EPIC® D A - V I N C I H - A

Anbaugehäuse / Panel mount base / Embase encastrée



## EPIC® H-A Gehäuse: Anbaugehäuse

EPIC® H-A housings: panel mount base

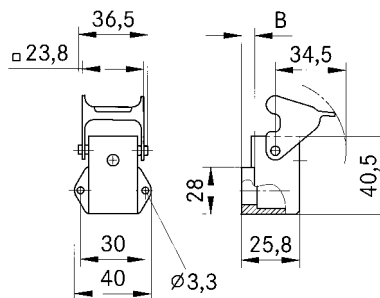
Boîtiers EPIC® H-A: embase encastrée

### H-A 3

Artikel part article	Art.Nr. part No. N° art.	Material material matière	Farbe colour couleur	Verschraubung cable gland presse-étoupe	B	H
H-A 3 MAg	10422500	Zinkdruckguss / zinc die cast / zinc moulé par injection	grau/grey/grise			
H-A 3 Ag	10422200	Thermoplast / thermoplastic / plastique thermoformé	schwarz/black/noir			
H-A 3 Ag	10422000	Thermoplast / thermoplastic / plastique thermoformé	grau/grey/grise			

Einsätze / Inserts / Inserts: 1.1: H-A 3, H-A 4 / 1.2: H-Q5 / 1.3: STA 6 / 1.8: H-D 7, H-D 8

Deckel / Cover / Couvercle: 6.1: H-A 3



## EPIC® H-A Gehäuse: Anbaugehäuse (gewinkelt)

EPIC® H-A housings: panel mount base (angled)

Boîtiers EPIC® H-A: embase encastrée (sortie latérale)

### H-A 3

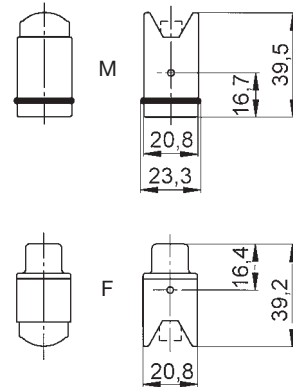
Artikel part article	Art.Nr. part No. N° art.	Material material matière	Farbe colour couleur	Verschraubung cable gland presse-étoupe	B	H
H-A 3 MAgs	10423500	Zinkdruckguss / zinc die cast / zinc moulé par injection	grau/grey/grise		3,5	
H-A 3 Ags	10423100	Thermoplast / thermoplastic / plastique thermoformé	schwarz/black/noir		5,0	
H-A 3 Ags	10423000	Thermoplast / thermoplastic / plastique thermoformé	grau/grey/grise		5,0	

Einsätze / Inserts / Inserts: 1.1: H-A 3, H-A 4 / 1.2: H-Q5 / 1.3: STA 6 / 1.8: H-D 7, H-D 8

Deckel / Cover / Couvercle: 6.1: H-A 3

# 1.1 EPIC® H - A

## Einsätze / Inserts / Inserts

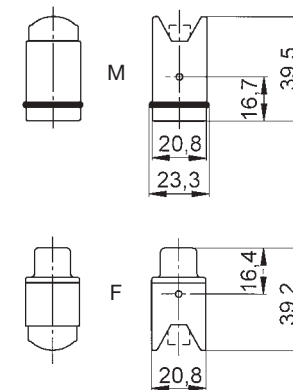
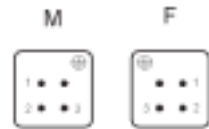


### H-A 3

Artikel <i>part</i> <i>article</i>	Version <i>version</i> <i>version</i>	Art.Nr. <i>part No.</i> <i>N° art.</i>	Drahtschutz <i>wire protection</i> <i>protection de fil</i>	Kontakte <i>contacts</i> <i>contacts</i>
H-A 3 SS	Stift / <i>male</i> / <i>mâle</i>	10420000		3
H-A 3 BS	Buchse / <i>female</i> / <i>femelle</i>	10421000		3

Gehäuse / *Housings* / *Boîtiers*:  
3.1: H-A 3

Ansicht anschlussseitig  
*View from cable side*  
*Vue côté raccordement*



### H-A 4

Artikel <i>part</i> <i>article</i>	Version <i>version</i> <i>version</i>	Art.Nr. <i>part No.</i> <i>N° art.</i>	Drahtschutz <i>wire protection</i> <i>protection de fil</i>	Kontakte <i>contacts</i> <i>contacts</i>
H-A 4 SS	Stift / <i>male</i> / <i>mâle</i>	10431000		4
H-A 4 BS	Buchse / <i>female</i> / <i>femelle</i>	10432000		4

Gehäuse / *Housings* / *Boîtiers*:  
3.1: H-A 3

Ansicht anschlussseitig  
*View from cable side*  
*Vue côté raccordement*

