

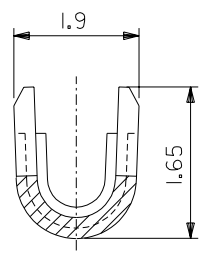
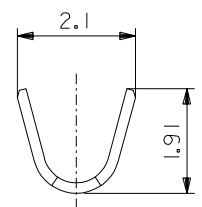
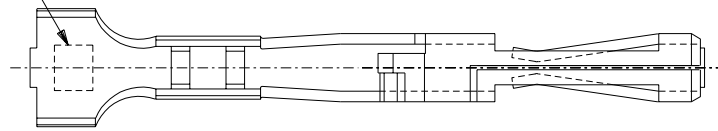
:MM DIMENSIONS IN METRIC DO NOT SCALE DRAWING

ENG. NO. SD-50084-002

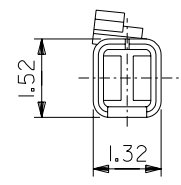
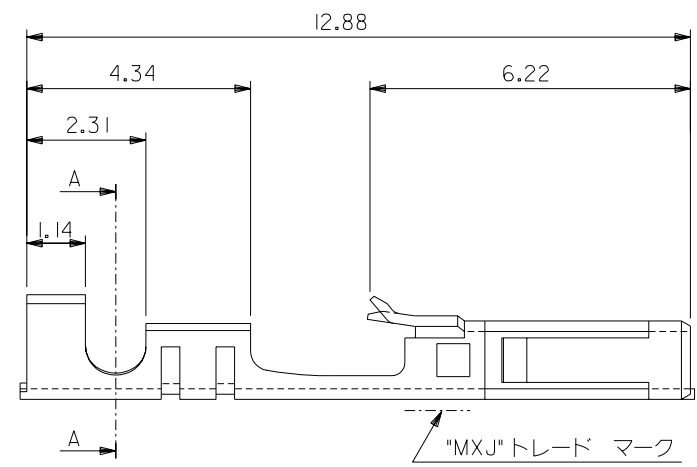
EDP NO. #

8 7 6 5 4 3 2 1

"C" 適用電線表示



断面 A-A
(SCALE:20-1)



注記:

1. 適合ハウジング: 51030シリーズ
2. 仕上げ
 接点部 : 金メッキ 0.38 μm MIN.
 圧着部 : 錫メッキ 1.0 μm MIN.
 下地メッキ: ニッケルメッキ 1.27 μm MIN.
3. 本製品は50084-8*60の鉛フリー品である。

MODEL No.	50084-8*29	MATERIAL No.	50084-8129	バラ状
			50084-8029	連鎖状
				端子形状

角度 ANGLE	±3°	材料 MATERIAL	磷青銅
30以上 OVER	+0.3	t	0.203
10以上 OVER 30未滿 UNDER	+0.25	仕上げ FINISH	注記参照
10未滿 UNDER	+0.2	適用電線範圍 WIRE RANGE	AWG#22-#24
一般公差 GENERAL TOLERANCES	REVISE ONLY ON CAD SYSTEM	被覆外径 INS. RANGE	φ1.6 MAX.
		DRAWN BY	H.KAWABATA
		CHK'D BY	K.TOJO
		APP'D BY	M.SASAO
		DATE	04/04/07

MOLEX-JAPAN CO.,LTD. 日本モレックス株式会社	
EDP. NO.	#
ENG. NO.	SD-50084-002
REV	0
TITLE 名称 J-SL FEMALE CRIMP TERMINAL -LEAD FREE-	

THIS DRAWING CONTAINS INFORMATION THAT IS PROPRIETARY TO MOLEX(JAPAN) AND SHOULD NOT BE USED WITHOUT WRITTEN PERMISSION
 本図面は日本モレックス(株)の所有する情報を含むもので 当社の許可なく複製を禁止する。