

使用例



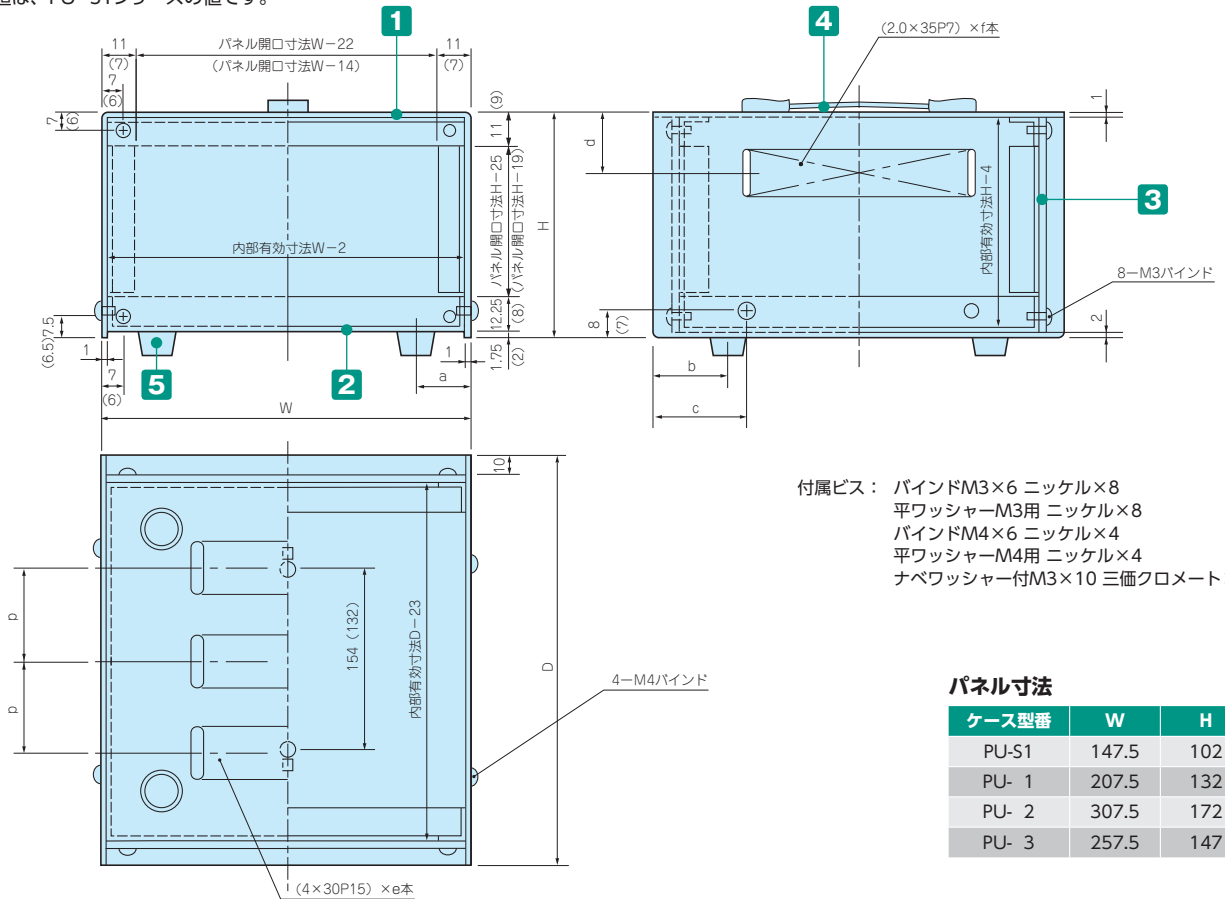
製品使用例 温度コントローラー
写真提供 株式会社東京技術研究所様

外観寸法図

■ 下記図面は代表共通図です。

各製品の詳細図はホームページよりCAD・PDF図をダウンロードしてご確認ください。

() 内の数値は、PU-S1シリーズの値です。



付属ビス： バインドM3x6 ニッケルx8
平ワッシャーM3用 ニッケルx8
バインドM4x6 ニッケルx4
平ワッシャーM4用 ニッケルx4
ナベワッシャー付M3x10 三価クロメートx4

パネル寸法

ケース型番	W	H
PU-S1	147.5	102
PU- 1	207.5	132
PU- 2	307.5	172
PU- 3	257.5	147

構成内容

■ 取手はP13-18をご参照下さい。PU-S1のみTH-S1の取手を使用しています。

No.	名称	個数	材質	色 / 表面処理
1	カバー	1	鋼板 SPCC t1.0	ブラック / 塗装 (レザートン)
2	シャーシ	1	鋼板 SPCC t1.0	ブラック / 塗装
3	パネル	2	アルミ板 A1050P t1.5	ヘアラインシルバーアルマイト
4	取手	1	鋼板 SPCC t1.0+ビニール	クロームメッキ+ブラック
5	ゴム足	4	合成ゴム	ブラック

■ パネルは片面保護シート付です。目立ちにくいのでご注意ください。

型番・寸法・標準価格

型番	W	H	D	a	b	c	d	e	f	p	自重 (kg)	標準価格
PU-S1	150	105	220	19	33	40	35	8	20	44	1.10	▲5,760
PU- 1	210	135	250	19	31.5	40	35	12	24	59	1.74	▲6,040
PU- 2	310	175	250	26	40	42	42.5	17	24	56	2.54	▲8,110
PU- 3	260	150	350	34	50	52	42.5	16	36	69	2.76	▲8,050

▲は値上げした製品です。

型番目次/
Photo
INDEX

プラスチック
ケース

キャリング
ケース

防水・防塵
樹脂ボックス

防水・防塵
アルミ/
ステンレス
ボックス

端子ボックス/
防水コネクタ/
ケーブル
グランド

アルミ
フレーム/
ヒートシンク
ケース

アルミサッシ
ケース

メタル
ケース

フリーサイズ
ケース/
フリーサイズ
パネル

ラックケース/
サブラック

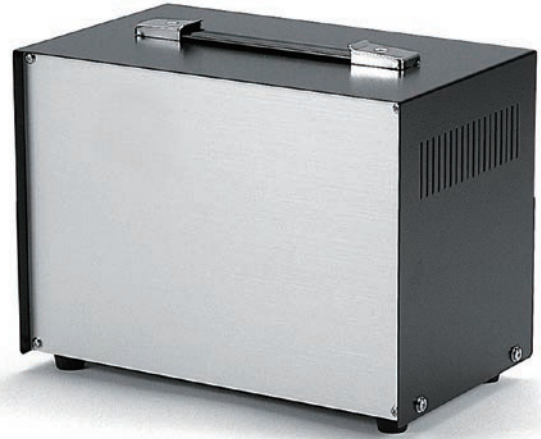
棚板/
ラックパネル

電池ホルダー/
電池ボックス

アクセサリ
/機構部品

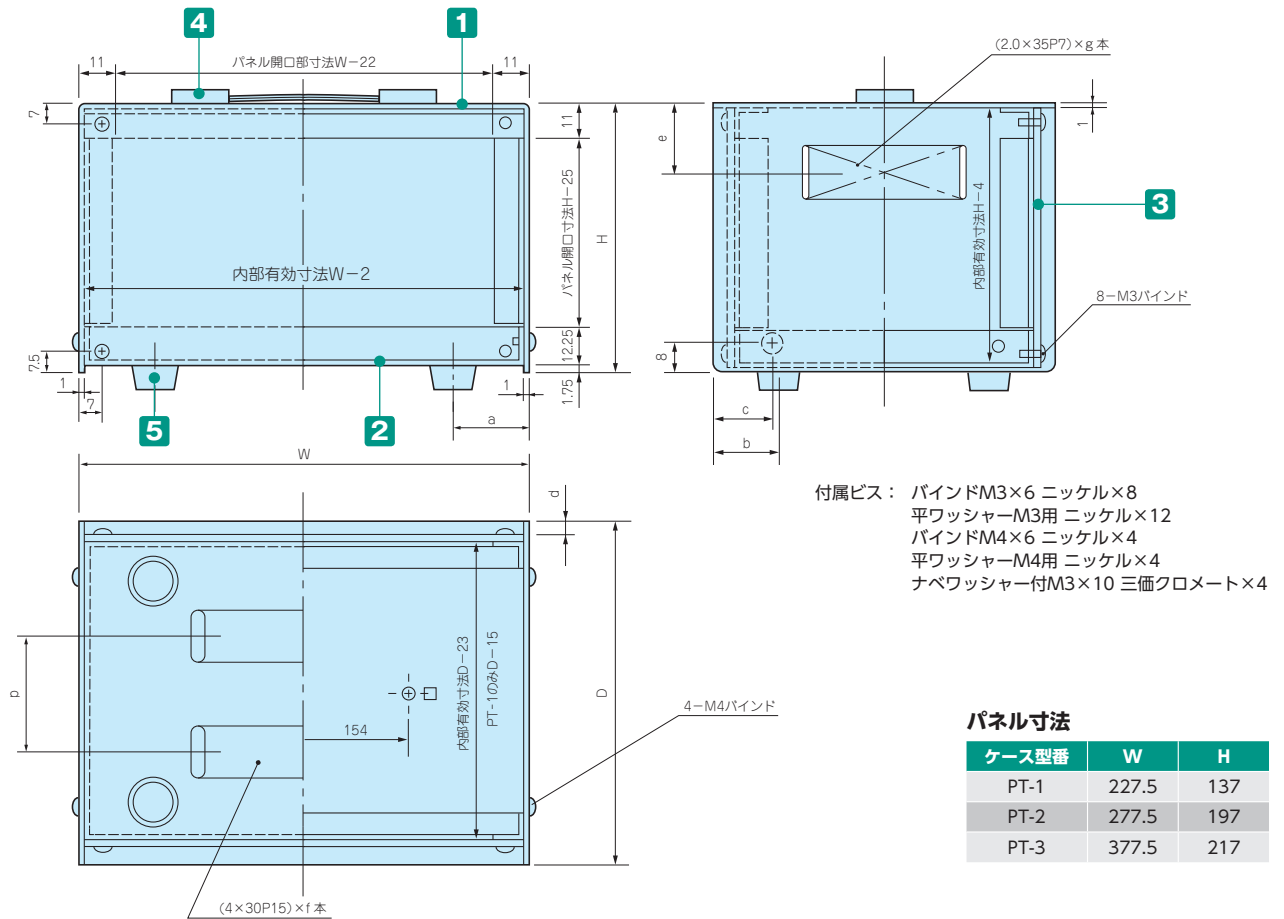
カスタム製品

技術資料/
各種ご案内



外観寸法図

■ 下記図面は代表共通図です。
各製品の詳細図はホームページよりCAD・PDF図をダウンロードしてご確認ください。



構成内容

■ 取手はP13-18のTH-1をご参照下さい。

No.	名称	個数	材質	色 / 表面処理
1	カバー	1	鋼板 SPCC t1.0	ブラック / 塗装 (レザートン)
2	シャーシ	1	鋼板 SPCC t1.0	ブラック / 塗装
3	パネル	2	アルミ板 A1050P t1.5	ヘアラインシルバーアルマイト
4	取手	1	鋼板 SPCC t1.0+ビニール	クロームメッキ+ブラック
5	ゴム足	4	合成ゴム	ブラック

■ パネルは片面保護シート付です。目立ちにくいのでご注意ください。

型番・寸法・標準価格

型番	W	H	D	a	b	c	d	e	f	g	p	自重(kg)	標準価格
PT-1	230	140	130	17	27	23	6	42.5	12	12	42	1.22	▲5,590
PT-2	280	200	170	20	27	25	10	46.5	16	18	60	2.00	▲7,260
PT-3	380	220	230	25	45	40	10	62.5	20	24	80	3.14	▲9,100

▲は値上げした製品です。

型番目次/
Photo
INDEX

プラスチック
ケース

キャリング
ケース

防水・防塵
樹脂ボックス

防水・防塵
アルミ/
ステンレス
ボックス

端子ボックス/
防水コネクタ/
ケーブル
グラウンド

アルミ
フレーム/
ヒートシンク
ケース

アルミサッシ
ケース

メタル
ケース

フリーサイズ
ケース/
フリーサイズ
パネル

ラックケース/
サブラック

機板/
ラックパネル

電池ホルダー/
電池ボックス

アクセサリ
/機構部品

カスタム製品

技術資料/
各種ご案内